

VENTE DE TAUREAUX

BULL SALE

STATION GÉNÉTIQUE

de la Beauce

FEB. **21** FÉV.

2026



ENCAN SUR PLACE : 276, 2E RANG SHENLEY SUD, ST-MARTIN

ENCAN EN LIGNE :  Direct Livestock Marketing Systems

PAR TÉLÉPHONE : (418) 868-9708

ANGUS * CHAROLAIS * SIMMENTAL * SHORTHORN * LIMOUSIN * HEREFORD

Vente 2026

21 FÉVRIER 2026

Chers acheteurs,
Chers visiteurs,

C'est avec un immense plaisir que nous vous accueillons à la 29^e édition de la vente de taureaux de la Station Génétique de la Beauce. Cette année encore, beaucoup d'effort, de nombreuses heures de travail et énormément de passion ont été investis par le comité et les éleveurs pour vous offrir un événement qui, nous l'espérons, répondra à vos attentes. Nous sommes particulièrement fiers de la qualité des 70 taureaux présents à la vente aujourd'hui, mais aussi de l'événement que nous avons réussi à mettre sur pied pour embellir votre expérience tout au long de la journée.

Cette année, c'est 22 éleveurs qui vous présentent leur grand cru : 70 taureaux reproducteurs de 6 races différentes qui viennent des 4 coins de la province. Nous avons la chance d'avoir, non seulement, des éleveurs aguerris qui sont présents depuis les débuts de la station, mais aussi des éleveurs de la relève qui se joignent à nous pour la première année. Vous apprendrez donc à les connaître à travers leurs animaux tout au long de ce catalogue.

Nous vous souhaitons une bonne lecture et une belle vente!

Le Comité

Le comité de la Station Génétique pour la saison 2025-26

François Poirier

Olivier Drouin

James Maxwell

Wesley Doyon

Steven Goulet

Mario Simard

Simon-Pier B. Lévesque (Opérateur)

Jessica Guay-Jolicoeur (Secrétaire)

**Merci à la précieuse
collaboration et au
soutien financier des
Syndicats des
producteurs de
Bovins de la
Chaudière
Appalaches Sud et
Nord**



Termes et conditions de vente

Termes

Le prix de vente sera payé comptant, par chèque ou par transfert bancaire et les animaux ne seront pas remis à l'acheteur jusqu'à ce qu'un règlement de compte soit effectué.

Offres

L'encanteur doit accepter toutes les offres, à l'exception de celles qui sont considérées irresponsables, et l'enchérisseur faisant l'offre la plus élevée sera considéré l'acheteur. Dans le cas où il y aurait une dispute sur la décision concernant l'enchérisseur le plus offrant, l'animal devra encore une fois être offert pour des offres avancées et, s'il n'y a pas d'offre avancée, l'animal sera vendu à l'enchérisseur dont la dernière offre fut acceptée par l'encanteur. L'encanteur et le propriétaire n'assument aucune responsabilité pour des difficultés techniques avec le portail d'enchère web.

Risque

Les animaux achetés à un encan seront considérés au risque de l'acheteur aussitôt qu'ils seront adjugés.

Erreurs

Toute erreur relevée dans le catalogue sera annoncée de l'emplacement de l'encanteur. Toutes les annonces provenant de l'emplacement de l'encanteur auront prédominance sur toute autre indication dans le catalogue.

Certificats

Chaque animal offert en vente, en tant qu'animal enregistré, doit être enregistré dans le livre généalogique de l'Association. Si un animal est offert en vente comme étant éligible à l'enregistrement, le vendeur est responsable d'obtenir le certificat d'enregistrement. Les certificats d'enregistrement et de transfert doivent être fournis, sans charge, à l'acheteur par le vendeur.

Garanties

Le vendeur garantit son titre incontestable et son droit de vendre chaque animal offert en vente. Tous les animaux offerts en vente sont garantis en bon état. À moins d'une déclaration contraire, tous les animaux sont garantis comme étant reproducteurs (6 mois après la date de vente, la garantie ne s'applique plus) conformément à ce qui suit :

Mâles : Si un taureau âgé de plus d'un an ne réussit pas à être reconnu comme étant un reproducteur après avoir été employé pendant quatre mois pour des vaches (en nombre restreint) qui sont des reproductrices reconnues, la chose devra être rapportée par écrit au vendeur, qui a le droit pendant quatre mois, d'essayer de prouver que le taureau est reproducteur. Si le vendeur ne peut pas prouver que le taureau est reproducteur, l'animal sera retourné au vendeur et le prix de vente sera remboursé à l'option de l'acheteur. Afin de se qualifier comme reproducteur, un taureau doit être capable d'accomplir un service naturel.

Général

Le gérant des ventes est l'agent du vendeur et n'est pas personnellement responsable pour des garanties ou représentations faites *bona fide* en mettant sa confiance sur la crédibilité des renseignements donnés par le vendeur. Le vendeur est responsable pour de telles garanties et représentations. Les plaintes devraient être faites au vendeur avant la fin de la vente.

Dans tous les cas, la responsabilité du vendeur envers l'acheteur est limitée au prix de vente payé par l'acheteur

Partenaires Or



Sollio & Avantis
Agriculture coopérative



OptiBoeuf

Une gamme faite à partir d'ingrédients
sélectionnés pour rencontrer les besoins
de votre troupeau.

- Colostrum bovin déshydraté
- Pro-Bloc
- Minéral et prémélanges
- Aliments
- Supplément Opti Boeuf
- Produits végétaux



Kubota

Le Garage Oscar Brochu et la Station génétique
partenaires pour le développement de l'agriculture



Venez voir les nouveaux tracteurs Kubota des séries M5, M6, M7 et M8 de 90 à 211 chevaux.

Pour la préparation de vos sols et pour vos équipements de récolte fourragère, informez-vous sur les nouveaux produits Kubota.

La Guadeloupe
(418) 459-6405

Saint-Georges
(418) 226-5635

www.garage-brochu.com



GARAGE
Oscar Brochu
En agriculture *avec vous* depuis 1958

CLAAS

Partenaires Or



ARIMÉ

RECRUTEMENT INTERNATIONAL
INTERNATIONAL RECRUITMENT

EVOLYGEN

TRANS genetics


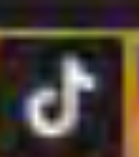
- SERVICES COMPLETS EN REPRODUCTION BOVINE
COMPLETE BOVINE REPRODUCTION SERVICES
- TRANSFERT D'EMBRYON OPU & IVF
EMBRYO TRANSFER OPU & IVF
- ÉVALUATION DE LA FERTILITÉ DES TAUREAUX ET CONGÉLATION DE SEMENCE
BULL FERTILITY EVALUATION AND SEMEN FREEZING





SERVICES OFFERTS DIRECTEMENT À LA
FERME PAR DR JONATHAN
LEHOUIILLER M.V. CONTACTEZ-NOUS!

SERVICES OFFERED DIRECTLY AT THE
FARM BY DR. JONATHAN LEHOUIILLER,
DVM. CONTACT US!



  @EVOLYGEN

 evolygen@vetcvcq.ca

 819-336-5050 Poste 4

LA SOLUTION POUR LE DÉVELOPPEMENT GÉNÉTIQUE DE VOTRE ÉLEVAGE!
THE SOLUTION FOR THE GENETIC DEVELOPMENT OF YOUR HERD!

Partenaires Or



BUREAU VÉTÉRINAIRE STE-MARIE

1375, Notre-Dame Sud, Ste-Marie de Beauce, Qc, G6E 2W8

Téléphone : (418) 387-3733 / 1-888-480-3733 courriel : bvsm@bvsm.info

Frédéric Tremblay DMV, Antoine Rioux DMV, Ariane Bornais DMV, Samuel De Serre DMV,
Julie Carrier DMV, Brandon O'Farrell DMV, Roxanne Gingras DMV, Evelyne Boulianne AGR.



SCANNEZ-MOI
ÇA VAUT LA PEINE !



Réjean Lapointe
& FILS INC.



**Achat et vente
de ripe et de copeaux
en vrac avec choix de**

Sapin
Cèdre

Épinette
Bois Franc

Pin

**Vente de ripe en poche
à la van ou demi van**

LIVRAISON AU QUÉBEC

Mario 418 999-8386 | Audrey 418 928-2186
transportrlapointe@outlook.com

Partenaires Argent

EFHB

ÉQUIPEMENTS
DE FERME HAUTE-BEAUCE

VALMETAL

BRITESPAN
SYSTÈMES DE BÂTIMENTS INC

PFB
ÉQUIPEMENTS / EQUIPMENTS

SKOV-SECCO

SILO
SUPÉRIEUR



Expert en rénovation et
optimisation d'étables

418 459-3215



www.efhb.ca
info@efhb.ca

LA PROTECTION FŒTALE :

PIERRE ANGULAIRE
DU TROUPEAU PRODUCTIF



Pour la santé de votre troupeau, comptez sur une protection fiable avec la gamme de vaccins de Zoetis pour la protection fœtale – recherchez FP dans leur nom.

CattleMaster
GOLD FP5

Bovi-Shield
GOLD FP5

zoetis

EXPANSION EN TÊTE ?

Notre équipe
vous soutiendra dans
votre croissance.
desjardins.com/croissance

Desjardins
Entreprises

GÉNÉTIKA CONSEILS

Avenir • Animal • Agriculture



Charolais

LOT 1 À 14

Ferme Bernier et Frères à St-Eugène de l'Islet

Ferme François Poirier à Ste-Agathe de Lotbinière

Ferme Jean-Philippe Asselin à Armagh

Gilles et Jacques Bernier (418) 241-6633

François Poirier (581) 995-8376

Jean-Philippe Asselin (581) 748-3404

FERME BERNIER ET FRÈRES INC.

200, chemin Lamartine Est / Saint-Eugène/L'Islet G0R 1X0



Éleveurs de Charolais pur sang

Propriétaires : Gilles – 418 247-3342 / Jacques – 418 247-5873

FERME BERNIER & FRÈRES

ÉVALUATION EN FERME

Poids naissance (lb)	88
Âge de la mère au vêlage	5 ans
Embryon Type	Non Simple
Âge au sevrage (jours)	182
Poids corrigé à 205 jrs (lb)	709
Test BVD	Négatif

ÉVALUATION EN STATION


105 JOURS EN TEST	INDIVIDU	RANG OU MOY. GROUPE
Poids fin de test (lb)	1 050	9 / 10
GMQ - Fin de test (lb)	2,52	7 / 10
Hauteur hanches à 345 jrs (cm)	120,7	127,6
Stature	4,5	5,3
Pieds & membres - Avants à 345 jrs	6	6,3
Pieds & membres - Arrières à 345 jrs	6	5,8
Musculature à 345 jrs	7	6,8
Mesure oeil de longe (po2)	11,25	13,07
Mesure persillage (%)	1,70	1,55

FBE

Nocturne

6N

1



PTR CAG COPIE CONFORME 7630E (PMC765363)
DCR BLUEPRINT J7 (PMC846756)
FDCR MS TANK G317(PF1282036)

PLEASANTDAWN HYDRO 14E (PMC724949)
FBE HENRIETTE 1H (PFC805882)
FBE FALAISE 18F (PFC758189)

ENR MC899632 | #ATQ 11251-6990 | NAISS. 2025-01-25 | PUR SANG | HOP-ACÈRE

	POIDS NAISSANCE	FACILITÉ DE VÊLAGE	POIDS SEVRAGE	POIDS 1 AN	APTITUDE LITIÈRE	SURFACE OEIL DE LONGE	PERSILLAGE
ÉPD	-3,8	9,8	49	97	34	0,72	0,13
ACC	0,42	0,28	0,21	0,19	0,11	0,1	0,08
RANG %	10	25	90	85	4	60	20

FERME JEAN-PHILIPPE ASSELIN

ÉVALUATION EN FERME

Poids naissance (lb)	105
Âge de la mère au vêlage	4 ans
Embryon Type	Non Simple
Âge au sevrage	217
Poids corrigé à 205 jrs (lb)	560
Test BVD	ND

ÉVALUATION EN STATION


105 JOURS EN TEST	INDIVIDU	RANG OU MOY. GROUPE
Poids fin de test (lb)	981	10 / 10
GMQ - Fin de test (lb)	2,48	8 / 10
Hauteur hanches à 337 jrs (cm)	121,9	127,6
Stature	4,9	5,3
Pieds & membres - Avants à 337 jrs	5,5	6,3
Pieds & membres - Arrières à 337 jrs	5,5	5,8
Musculature à 337 jrs	7	6,8
Mesure oeil de longe (po2)	11,23	13,07
Mesure persillage (%)	2,10	1,55

ASJ

Nordic

1N

3



DC/CRJ TANK E108 P (PMC791452)
CML TREMOR 31L (PEMC859401)
CML JEWEL 889F ET (PEFC753682)

CIRCLE CEE LEGAND 307A (PMC351853)
CEDARLEA SHINE 194J (PFC811422)
CEDARLEA SHINE 26C (PFC420366)

ENR MC897893 | #ATQ 11246-5598 | NAISS. 2025-02-02 | PUR SANG | HET-ACÈRE

	POIDS NAISSANCE	FACILITÉ DE VÊLAGE	POIDS SEVRAGE	POIDS 1 AN	APTITUDE LITIÈRE	SURFACE OEIL DE LONGE	PERSILLAGE
ÉPD	-1,2	10,5	81	142	33	0,96	0,05
ACC	0,38	0,25	0,25	0,18	0,16	0,11	0,09
RANG %	25	20	2	4	5	10	55

FERME BERNIER & FRÈRES

FBE

Nash

1N

4

ÉVALUATION EN FERME

Poids naissance (lb)	97
Âge de la mère au vêlage	9 ans
Embryon Type	Non Simple
Âge au sevrage (jours)	206
Poids corrigé à 205 jrs (lb)	636
Test BVD	Négatif

ÉVALUATION EN STATION

105 JOURS EN TEST	INDIVIDU	RANG OU MOY. GROUPE
Poids fin de test (lb)	1 206	6 / 10
GMQ - Fin de test (lb)	2,73	6 / 10
Hauteur hanches à 369 jrs (cm)	124,5	127,6
Stature	5,0	5,3
Pieds & membres - Avants à 369 jrs	5,5	6,3
Pieds & membres - Arrières à 369 jrs	5	5,8
Musculature à 369 jrs	6	6,8
Mesure oeil de longe (po2)	13,58	13,07
Mesure persillage (%)	1,40	1,55



MEAD RUSHMORE Q798 (M891379) EXOTIC SC (PFMC8960)
MEAD KEYSTONE VQ20 (PMC897621) FBE DANIE 1D (PEFC700717)
MEAD LADY Q143 (PF1223634) FBE XANDRA 16X (PFC386769)

ENR MC899617 | #ATQ 11251-6985 | NAISS. 2025-01-01 | PUR SANG | HET-ACÈRE

	POIDS NAISSANCE	FACILITÉ DE VÊLAGE	POIDS SEVRAGE	POIDS 1 AN	APTITUDE LAITIÈRE	SURFACE OEIL DE LONGE	PERSILLAGE
ÉPD	-0,4	7,1	71	123	25	1,14	0,04
ACC	0,41	0,27	0,22	0,17	0,11	0,11	0,08
RANG %	40	40	15	25	35	1	65

FERME BERNIER & FRÈRES

FBE

Monster

30M

7

ÉVALUATION EN FERME

Poids naissance (lb)	95
Âge de la mère au vêlage	3 ans
Embryon Type	Non Simple
Âge au sevrage	261
Poids corrigé à 205 jrs (lb)	696
Test BVD	Négatif

ÉVALUATION EN STATION

105 JOURS EN TEST	INDIVIDU	RANG OU MOY. GROUPE
Poids fin de test (lb)	1 354	2 / 10
GMQ - Fin de test (lb)	2,,02	10 / 10
Hauteur hanches à 424 jrs (cm)	132,1	127,6
Stature	5,8	5,3
Pieds & membres - Avants à 424 jrs	7	6,3
Pieds & membres - Arrières à 424 jrs	6	5,8
Musculature à 424 jrs	7,5	6,8
Mesure oeil de longe (po2)	14,04	13,07
Mesure persillage (%)	1,89	1,55



MEAD RUSHMORE Q798 (M891379) LT COUNTDOWN 9712 (PMC810270)
MEAD KEYSTONE VQ20 (PMC897621) FBE JARTIERE 24J (PFC832419)
MEAD LADY Q143 (PF1223634) FBE ADDA 18A (PFC404807)

ENR MC899611 | #ATQ 11251-6980 | NAISS. 2024-11-07 | PUR SANG | HOP-ACÈRE

	POIDS NAISSANCE	FACILITÉ DE VÊLAGE	POIDS SEVRAGE	POIDS 1 AN	APTITUDE LAITIÈRE	SURFACE OEIL DE LONGE	PERSILLAGE
ÉPD	-1,1	8,1	68	147	34	1,09	0,1
ACC	0,39	0,27	0,22	0,18	0,11	0,11	0,09
RANG %	30	35	25	3	3	2	30

ÉVALUATION EN FERME

Poids naissance (lb)	98
Âge de la mère au vêlage	5 ans
Embryon Type	Non Simple
Âge au sevrage (jours)	304
Poids corrigé à 205 jrs (lb)	627
Test BVD	Négatif

ÉVALUATION EN STATION

105 JOURS EN TEST	INDIVIDU	RANG OU MOY. GROUPE
Poids fin de test (lb)	1 298	4 / 10
GMQ - Fin de test (lb)	3,19	2 / 10
Hauteur hanches à 442 jrs (cm)	135,9	127,6
Stature	6,4	5,3
Pieds & membres - Avants à 442 jrs	7	6,3
Pieds & membres - Arrières à 442 jrs	7	5,8
Musculature à 442 jrs	7	6,8
Mesure oeil de longe (po2)	12,34	13,07
Mesure persillage (%)	1,65	1,55



HTA ASTEROID 603D (PMC698991) | HRJ MAVERICK 556C (PMC366375)

HTA PRECISION 983G (PMC765476) | POIRIER GATE 9843G (PFC801724)

HTA SARA 7111E (PFC722121) | POIRIER DREAM 2133D (PFC737164)

ENR MC915228 | #ATQ 11252-1337 | NAISS. 2024-10-20 | PUR SANG | XXX

	POIDS NAISSANCE	FACILITÉ DE VÊLAGE	POIDS SEVRAGE	POIDS 1 AN	APTITUDE LITIÈRE	SURFACE OEIL DE LONGE	PERSILLAGE
ÉPD	0,5	3,4	62	109	25	0,94	0,05
ACC	0,32	0,21	0,14	0,11	0,08	PE	PE
RANG %	55	65	45	55	35	15	60

ÉVALUATION EN FERME

Poids naissance (lb)	95
Âge de la mère au vêlage	5 ans
Embryon Type	Non Simple
Âge au sevrage	304
Poids corrigé à 205 jrs (lb)	652
Test BVD	Négatif

ÉVALUATION EN STATION

105 JOURS EN TEST	INDIVIDU	RANG OU MOY. GROUPE
Poids fin de test (lb)	1 320	3 / 10
GMQ - Fin de test (lb)	2,88	4 / 10
Hauteur hanches à 444 jrs (cm)	130,8	127,6
Stature	5,3	5,3
Pieds & membres - Avants à 444 jrs	7	6,3
Pieds & membres - Arrières à 444 jrs	6	5,8
Musculature à 444 jrs	6	6,8
Mesure oeil de longe (po2)	16,41	13,07
Mesure persillage (%)	1,71	1,55



HTA ASTEROID 603D (PMC698991) | POIRIER BOULON 700B (PMC359733)

HTA PRECISION 983G (PMC765476) | POIRIER GOULONE 9863G (PFC801726)

HTA SARA 7111E (PFC722121) | POIRIER BERNIE 5642B (PFC418667)

ENR MC915226 | #ATQ 11252-1335 | NAISS. 2024-10-18 | PUR SANG | XXX

	POIDS NAISSANCE	FACILITÉ DE VÊLAGE	POIDS SEVRAGE	POIDS 1 AN	APTITUDE LITIÈRE	SURFACE OEIL DE LONGE	PERSILLAGE
ÉPD	0,5	3,0	54	94	21	0,85	0,05
ACC	0,31	0,19	0,10	0,07	0,04	PE	PE
RANG %	55	70	80	90	65	30	60

FERME BERNIER & FRÈRES

FBE *Magnum* 31M 11

ÉVALUATION EN FERME

Poids naissance (lb)	110
Âge de la mère au vêlage	11 ans
Embryon Type	Non Simple
Âge au sevrage (jours)	260
Poids corrigé à 205 jrs (lb)	797
Test BVD	Négatif

ÉVALUATION EN STATION

105 JOURS EN TEST	INDIVIDU	RANG OU MOY. GROUPE
Poids fin de test (lb)	1 502	1 / 10
GMQ - Fin de test (lb)	2,44	9 / 10
Hauteur hanches à 423 jrs (cm)	134,6	127,6
Stature	6,3	5,3
Pieds & membres - Avants à 423 jrs	6,5	6,3
Pieds & membres - Arrières à 423 jrs	6,5	5,8
Musculature à 423 jrs	6,5	6,8
Mesure oeil de longe (po2)	12,93	13,07
Mesure persillage (%)	1,66	1,55



MEAD RUSHMORE Q798 (M891379) FBE YAMADATA 12Y (PMC340701)
MEAD KEYSTONE V020 (PMC897621) FBE AILETTE 26A (PFC404816)
MEAD LADY Q143 (PF1223634) FBE YAOURTIERE 18Y (PFC392566)

ENR MC899612 | #ATQ 11251-6981 | NAISS. 2024-11-08 | PUR SANG | ACÈRE

	POIDS NAISSANCE	FACILITÉ DE VÊLAGE	POIDS SEVRAGE	POIDS 1 AN	APTITUDE LAITIÈRE	SURFACE OEIL DE LONGE	PERSILLAGE
ÉPD	2,1	-2,5	84	154	26	1,10	0,14
ACC	0,41	0,28	0,21	0,16	0,10	0,11	0,08
RANG %	80	95	2	1	30	2	15

FERME FRANÇOIS POIRIER

FME *Poirier Minicarsse* 1350M 12

ÉVALUATION EN FERME

Poids naissance (lb)	92
Âge de la mère au vêlage	5 ans
Embryon Type	Non Simple
Âge au sevrage	259
Poids corrigé à 205 jrs (lb)	605
Test BVD	Négatif

ÉVALUATION EN STATION

105 JOURS EN TEST	INDIVIDU	RANG OU MOY. GROUPE
Poids fin de test (lb)	1 246	5 / 10
GMQ - Fin de test (lb)	3,62	1 / 10
Hauteur hanches à 397 jrs (cm)	125,7	127,6
Stature	4,8	5,3
Pieds & membres - Avants à 397 jrs	5,5	6,3
Pieds & membres - Arrières à 397 jrs	5,0	5,8
Musculature à 397 jrs	8,5	6,8
Mesure oeil de longe (po2)	12,11	13,07
Mesure persillage (%)	0,83	1,55



HORNOUT PP (113308437) DALMAS CASINO 375C (PFMC711328)
MISTER PP (PFMC764435) POIRIER GALOPINE 1142G (PFC780040)
FEUILLE P (8901661332) POIRIER YOCARA 9423Y (FFC14801)

ENR MC915230 | #ATQ 11252-1350 | NAISS. 2024-12-04 | PUR SANG | XXX

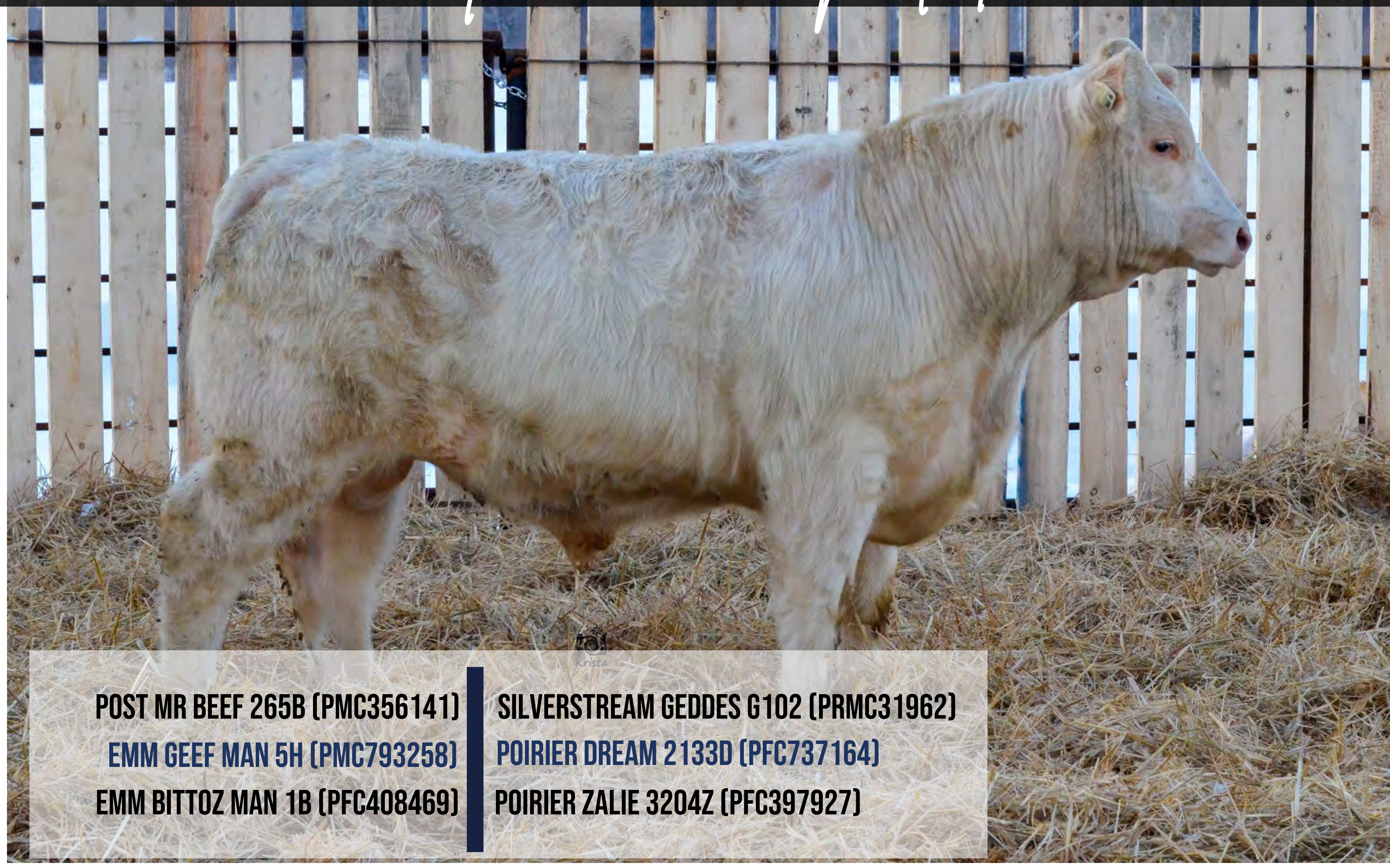
	POIDS NAISSANCE	FACILITÉ DE VÊLAGE	POIDS SEVRAGE	POIDS 1 AN	APTITUDE LAITIÈRE	SURFACE OEIL DE LONGE	PERSILLAGE
ÉPD	1,8	-2,2	47	95	14	0,77	0,04
ACC	0,32	0,19	0,07	0,03	0,02	PE	PE
RANG %	75	95	95	85	95	45	60

ÉVALUATION EN FERME

Poids naissance (lb)	98
Âge de la mère au vêlage	8 ans
Embryon Type	Non Simple
Âge au sevrage (jours)	281
Poids corrigé à 205 jrs (lb)	567
Test BVD	Négatif

ÉVALUATION EN STATION

105 JOURS EN TEST	INDIVIDU	RANG OU MOY. GROUPE
Poids fin de test (lb)	1 104	8 / 10
GMQ - Fin de test (lb)	2,75	5 / 10
Hauteur hanches à 419 jrs (cm)	132,1	127,6
Stature	5,9	5,3
Pieds & membres - Avants à 419 jrs	6,5	6,3
Pieds & membres - Arrières à 419 jrs	6,5	5,8
Musculature à 419 jrs	6,5	6,8
Mesure oeil de longe (po2)	13,98	13,07
Mesure persillage (%)	1,97	1,55



POST MR BEEF 265B (PMC356141) | SILVERSTREAM GEDDES G102 (PRMC31962)
EMM GEEF MAN 5H (PMC793258) | POIRIER DREAM 2133D (PFC737164)
EMM BITTOZ MAN 1B (PFC408469) | POIRIER ZALIE 3204Z (PFC397927)

ENR MC915237 | #ATQ 11252-1345 | NAISS. 2024-11-12 | PUR SANG | XXX

	POIDS NAISSANCE	FACILITÉ DE VÊLAGE	POIDS SEVRAGE	POIDS 1 AN	APTITUDE LITIÈRE	SURFACE OEIL DE LONGE	PERSILLAGE
ÉPD	2,7	-0,9	56	93	18	0,76	-0,01
ACC	0,32	0,18	0,07	0,05	0,05	PE	PE
RANG %	85	90	70	90	85	45	90

ÉVALUATION EN FERME

Poids naissance (lb)	99
Âge de la mère au vêlage	8 ans
Embryon Type	Non Simple
Âge au sevrage	158
Poids corrigé à 205 jrs (lb)	628
Test BVD	Négatif

ÉVALUATION EN STATION

105 JOURS EN TEST	INDIVIDU	RANG OU MOY. GROUPE
Poids fin de test (lb)	1 128	7 / 10
GMQ - Fin de test (lb)	2,96	3 / 10
Hauteur hanches à 321 jrs (cm)	121,9	127,6
Stature	5,1	5,3
Pieds & membres - Avants à 321 jrs	5,5	6,3
Pieds & membres - Arrières à 321 jrs	5,5	5,8
Musculature à 321 jrs	7,5	6,8
Mesure oeil de longe (po2)	13,34	13,07
Mesure persillage (%)	1,11	1,55



TR CAG CARBON COPY 7630E (PMC765363) | WR WRANGLER W601 (PMC351557)
DCR BLUEPRINT J7 (PMC846756) | FBE ELENA 26E (PFC738712)
DCR MS TANK G317 (PF1282036) | FBE DANIE 1D (PEFC700717)

ENR MC899256 | #ATQ 11251-6995 | NAISS. 2025-02-18 | PUR SANG | HET-ACÈRE

	POIDS NAISSANCE	FACILITÉ DE VÊLAGE	POIDS SEVRAGE	POIDS 1 AN	APTITUDE LITIÈRE	SURFACE OEIL DE LONGE	PERSILLAGE
ÉPD	-0,9	10,3	70	118	23	0,83	-0,02
ACC	0,41	0,27	0,23	0,20	0,13	0,13	0,11
RANG %	30	20	20	35	55	30	90

Angus

LOT 15 À 27

Ferme Céligervic & Fils à Ste-Marie de Beauce

Ferme Rodlin à St-Jean-de-Brébeuf

Ferme Steve Drouin à Ste-Agathe de Lotbinière

Olivier Drouin (418) 209-1026

Carinne et Christian Rodrigue (418) 281-0084

Steve Drouin (418) 609-1201

ÉVALUATION EN FERME

Poids naissance (lb)	81
Âge de la mère au vêlage	2 ans
Embryon Type	Non Simple
Âge au sevrage (jours)	279
Poids corrigé à 205 jrs (lb)	621
Test BVD	ND

ÉVALUATION EN STATION

105 JOURS EN TEST	INDIVIDU	RANG OU MOY. GROUPE
Poids fin de test (lb)	1 256	5 / 11
GMQ - Fin de test (lb)	3,13	5 / 11
Hauteur hanches à 416 jrs (cm)	125,7	125,9
Stature	4,6	5,0
Pieds & membres - Avants à 416 jrs	7	6,6
Pieds & membres - Arrières à 416 jrs	7	6,3
Musculature à 416 jrs	7	6,5
Mesure oeil de longe (po2)	11,66	12,61
Mesure persillage (%)	1,82	2,35



RED DUFF RED WOOD 1941 (2255737) | DEER VALLEY GROWTH FUND (2077827)

RED DROUIN MR WOOD 2145 (2291008) | DROUIN BLACK MISS FUNDS 2142 (2291005)

RED DROUIN CALIBER 8700E (2015989) | SANE REL BARB 123H (2153048)

ENR 2402780 | #ATQ 11223-9778 | NAISS. 2024-11-15 | PUR SANG | ACÈRE

	POIDS NAISSANCE	FACILITÉ DE VÊLAGE	POIDS SEVRAGE	POIDS 1 AN	APTITUDE LITIÈRE	SURFACE OEIL DE LONGE	PERSILLAGE
ÉPD	3,1	0,0	59	104	21	-0,11	0,1
ACC	53	33	40	33	27	30	32
RANG %	80	65	6	5	85	99	80

ÉVALUATION EN FERME

Poids naissance (lb)	75
Âge de la mère au vêlage	2 ans
Embryon Type	Non Simple
Âge au sevrage	295
Poids corrigé à 205 jrs (lb)	639
Test BVD	ND

ÉVALUATION EN STATION

105 JOURS EN TEST	INDIVIDU	RANG OU MOY. GROUPE
Poids fin de test (lb)	1 258	3 / 11
GMQ - Fin de test (lb)	3,23	4 / 11
Hauteur hanches à 432 jrs (cm)	123,2	125,9
Stature	4,0	5,0
Pieds & membres - Avants à 432 jrs	7	6,6
Pieds & membres - Arrières à 432 jrs	5,5	6,3
Musculature à 432 jrs	7,5	6,5
Mesure oeil de longe (po2)	12,23	12,61
Mesure persillage (%)	2,51	2,35



RED DUFF RED WOOD 1941 (2255737) | COVEY HILL WILSON 15H (2138409)

RED DROUIN MR WOOD 2145 (2291008) | LOUGAMI MISS WILSON 15H (2259172)

RED DROUIN CALIBER 8700E (2015989) | MFA LOLA 20H (2168449)

ENR 2402778 | #ATQ 11223-9777 | NAISS. 2024-10-30 | PUR SANG | ACÈRE

	POIDS NAISSANCE	FACILITÉ DE VÊLAGE	POIDS SEVRAGE	POIDS 1 AN	APTITUDE LITIÈRE	SURFACE OEIL DE LONGE	PERSILLAGE
ÉPD	1,6	5,0	51	93	24	-0,08	0,14
ACC	50	29	36	30	23	26	28
RANG %	55	30	25	15	55	99	75

FERME RODLIN

ÉVALUATION EN FERME

Poids naissance (lb)	73
Âge de la mère au vêlage	23 mois
Embryon Type	Non Simple
Âge au sevrage (jours)	249
Poids corrigé à 205 jrs (lb)	568
Test BVD	Négatif

ÉVALUATION EN STATION

105 JOURS EN TEST	INDIVIDU	RANG OU MOY. GROUPE
Poids fin de test (lb)	1 130	10 / 11
GMQ - Fin de test (lb)	2,92	8 / 11
Hauteur hanches à 382 jrs (cm)	123,2	125,9
Stature	4,5	5,0
Pieds & membres - Avants à 382 jrs	6,5	6,6
Pieds & membres - Arrières à 382 jrs	6,5	6,3
Musculature à 382 jrs	6,5	6,5
Mesure oeil de longe (po2)	13,86	12,61
Mesure persillage (%)	2,05	2,35

CCFC Rodlin Brick 123L Mac 321M

17



SANE 3F BRICKYARD 216H (2153162)
RODLIN BLACK CAP BRICKYARD 303K (2253985)
SANE BP BLACKCAP 226H (2153164)
S ARCHITECT 9501 (2239199)
SANE ARC. NET BLACK 123L (2315359)
SANE RAIN NET BLACK 207J (2214193)

ENR 2414118 | #ATQ 11257-7203 | NAISS. 2024-12-19 | PUR SANG | ACÈRE

	POIDS NAISSANCE	FACILITÉ DE VÊLAGE	POIDS SEVRAGE	POIDS 1 AN	APTITUDE LITIÈRE	SURFACE OEIL DE LONGE	PERSILLAGE
ÉPD	-1,0	11,0	58	101	33	0,67	0,54
ACC	53	34	43	34	29	32	33
RANG %	5	4	45	45	2	35	40

FERME CELIGERVIC & FILS

ÉVALUATION EN FERME

Poids naissance (lb)	95
Âge de la mère au vêlage	12 ans
Embryon Type	Non Simple
Âge au sevrage	270
Poids corrigé à 205 jrs (lb)	617
Test BVD	ND

ÉVALUATION EN STATION

105 JOURS EN TEST	INDIVIDU	RANG OU MOY. GROUPE
Poids fin de test (lb)	1 314	1 / 11
GMQ - Fin de test (lb)	3,58	1 / 11
Hauteur hanches à 412 jrs (cm)	132,1	125,9
Stature	5,9	5,0
Pieds & membres - Avants à 412 jrs	7	6,6
Pieds & membres - Arrières à 412 jrs	7	6,3
Musculature à 412 jrs	6,5	6,5
Mesure oeil de longe (po2)	12,67	12,61
Mesure persillage (%)	2,32	2,35

CELI Celigervic Endorse 748M

18



SYDGEN ENHANCE (2028564)
SMX ENDORSE 070H ET (2184521)
MCC SUPERMAMA 8110 (2087916)
CELI IMAGE MAKER 105X (1589633)
CELI PHYLLIS 338Z (1678418)
J D PHYLLIS 1U (1422971)

ENR 2408145 | #ATQ 11243-7748 | NAISS. 2024-11-19 | PUR SANG | ACÈRE

	POIDS NAISSANCE	FACILITÉ DE VÊLAGE	POIDS SEVRAGE	POIDS 1 AN	APTITUDE LITIÈRE	SURFACE OEIL DE LONGE	PERSILLAGE
ÉPD	7,1	-6,0	79	133	19	0,73	0,66
ACC	54	32	42	35	30	32	34
RANG %	99	97	3	6	85	25	25

FERME RODLIN

ÉVALUATION EN FERME

Poids naissance (lb)	85
Âge de la mère au vêlage	23 mois
Embryon Type	Non Simple
Âge au sevrage (jours)	274
Poids corrigé à 205 jrs (lb)	639
Test BVD	Négatif

ÉVALUATION EN STATION

105 JOURS EN TEST	INDIVIDU	RANG OU MOY. GROUPE
Poids fin de test (lb)	1 240	6 / 11
GMQ - Fin de test (lb)	2,92	7 / 11
Hauteur hanches à 407 jrs (cm)	127,0	125,9
Stature	5,0	5,0
Pieds & membres - Avants à 407 jrs	6	6,6
Pieds & membres - Arrières à 407 jrs	6	6,3
Musculature à 407 jrs	6,5	6,5
Mesure oeil de longe (po2)	11,59	12,61
Mesure persillage (%)	2,18	2,35

CCFC Rodlin Rock 207L Miguel 320M19



RED 5L BOURNE 117-48A (RA1627789) LOUBER DOMINO 1169J (2241727)
RED DAHLKE ROCKEFELLER 009H (224449) RODLIN DOM QUEENIE 207L (2308995)
RED DAHLKE MS HILTON 13F (RA3962513) SANE 224E QUEENIE 404G (2131497)

ENR 2448517 | #ATQ 11257-7181 | NAISS. 2024-11-24 | PUR SANG | ACÈRE

	POIDS NAISSANCE	FACILITÉ DE VÊLAGE	POIDS SEVRAGE	POIDS 1 AN	APTITUDE LAITIÈRE	SURFACE OEIL DE LONGE	PERSILLAGE
ÉPD	0,7	0,0	46	81	31	0,29	0,67
ACC	50	32	39	33	24	28	29
RANG %	40	65	40	40	3	90	3

FERME CELIGERVIC & FILS

ÉVALUATION EN FERME

Poids naissance (lb)	85
Âge de la mère au vêlage	6 ans
Embryon Type	Non Simple
Âge au sevrage	259
Poids corrigé à 205 jrs (lb)	622
Test BVD	ND

ÉVALUATION EN STATION

105 JOURS EN TEST	INDIVIDU	RANG OU MOY. GROUPE
Poids fin de test (lb)	1 132	9 / 11
GMQ - Fin de test (lb)	2,75	9 / 11
Hauteur hanches à 401 jrs (cm)	125,7	125,9
Stature	4,8	5,0
Pieds & membres - Avants à 401 jrs	6,5	6,6
Pieds & membres - Arrières à 401 jrs	6	6,3
Musculature à 401 jrs	6	6,5
Mesure oeil de longe (po2)	12,01	12,61
Mesure persillage (%)	2,28	2,35

CELI Celigervic Exchange 760M21



TEHAMA TAHOE B767 (2355349) RB TOUR OF DUTY 177 (1829420)
MUSGRAVE EXCHANGE (2270982) VELIGERVIC EVENING DUTY 33F (2100624)
MUSGRAVE CAROLINE 1715 400 (US18793324) CELIGERVIC EVENING INVEST 235C (1915593)

ENR 2408158 | #ATQ 11243-7760 | NAISS. 2024-11-30 | PUR SANG | ACÈRE

	POIDS NAISSANCE	FACILITÉ DE VÊLAGE	POIDS SEVRAGE	POIDS 1 AN	APTITUDE LAITIÈRE	SURFACE OEIL DE LONGE	PERSILLAGE
ÉPD	1,9	7,0	72	119	30	0,74	0,79
ACC	52	31	40	34	28	30	32
RANG %	50	20	9	20	6	25	15

FERME CELIGERVIC & FILS

CELI *Red Celigervic Checmate* 744M 22

ÉVALUATION EN FERME

Poids naissance (lb)	54
Âge de la mère au vêlage	3 ans
Embryon Type	Non Jumeau
Âge au sevrage (jours)	271
Poids corrigé à 205 jrs (lb)	615
Test BVD	ND

ÉVALUATION EN STATION

105 JOURS EN TEST	INDIVIDU	RANG OU MOY. GROUPE
Poids fin de test (lb)	1 118	11 / 11
GMQ - Fin de test (lb)	2,55	10 / 11
Hauteur hanches à 413 jrs (cm)	123,2	125,9
Stature	4,2	5,0
Pieds & membres - Avants à 413 jrs	7	6,6
Pieds & membres - Arrières à 413 jrs	6	6,3
Musculature à 413 jrs	5,5	6,5
Mesure oeil de longe (po2)	12,18	12,61
Mesure persillage (%)	2,54	2,35



RED LARR PAYCHECK 0728 (RA4300727) RED RRA ONE AND ONLY 733 (2021883)
RED BIEBER CHECKMATE K126 (2406174) RED CELIGERVIC TRANSLY 598J (2254975)
RED BIEBER PRIMROSE 225H (RA4303535) RED CELIGERVIC TRANSLY 383D (1963644)

ENR 2408141 | #ATQ 11243-7744 | NAISS. 2024-11-18 | PUR SANG | ACÈRE

	POIDS NAISSANCE	FACILITÉ DE VÊLAGE	POIDS SEVRAGE	POIDS 1 AN	APTITUDE LAITIÈRE	SURFACE OEIL DE LONGE	PERSILLAGE
ÉPD	-2,3	12	70	109	29	0,86	0,42
ACC	41	23	31	25	19	21	23
RANG %	5	3	1	3	9	3	15



FERME CELIGERVIC & FILS

CELI *Celigervic Top Gun* 753M 24

ÉVALUATION EN FERME

Poids naissance (lb)	82
Âge de la mère au vêlage	10 ans
Embryon Type	Non Simple
Âge au sevrage	267
Poids corrigé à 205 jrs (lb)	620
Test BVD	ND

ÉVALUATION EN STATION

105 JOURS EN TEST	INDIVIDU	RANG OU MOY. GROUPE
Poids fin de test (lb)	1 258	4 / 11
GMQ - Fin de test (lb)	2,97	6 / 11
Hauteur hanches à 409 jrs (cm)	130,8	125,9
Stature	5,7	5,0
Pieds & membres - Avants à 409 jrs	7,5	6,6
Pieds & membres - Arrières à 409 jrs	7	6,3
Musculature à 409 jrs	7	6,5
Mesure oeil de longe (po2)	13,82	12,61
Mesure persillage (%)	2,76	2,35



V A R FIRE POWER (2237390) BASIN EXCITEMENT (1688134)
SCHEFFELBEIN TOP GUN 533 (2406165) CELIGERVIC DELIA 45B (1833475)
FROSTY ELBA 4220 (US19906944) J D DELIA 16U (1420626)

ENR 2408153 | #ATQ 11243-7753 | NAISS. 2024-11-22 | PUR SANG | ACÈRE

	POIDS NAISSANCE	FACILITÉ DE VÊLAGE	POIDS SEVRAGE	POIDS 1 AN	APTITUDE LAITIÈRE	SURFACE OEIL DE LONGE	PERSILLAGE
ÉPD	3,6	6,0	78	142	14	0,25	0,7
ACC	53	33	42	37	28	31	33
RANG %	85	30	4	2	98	92	25



ÉVALUATION EN FERME

Poids naissance (lb)	84
Âge de la mère au vêlage	10 ans
Embryon Type	Non Simple
Âge au sevrage (jours)	268
Poids corrigé à 205 jrs (lb)	593
Test BVD	ND

ÉVALUATION EN STATION

105 JOURS EN TEST	INDIVIDU	RANG OU MOY. GROUPE
Poids fin de test (lb)	1 310	2 / 11
GMQ - Fin de test (lb)	3,36	3 / 11
Hauteur hanches à 410 jrs (cm)	135,9	125,9
Stature	6,7	5,0
Pieds & membres - Avants à 410 jrs	6,5	6,6
Pieds & membres - Arrières à 410 jrs	6,5	6,3
Musculature à 410 jrs	6,5	6,5
Mesure oeil de longe (po2)	12,52	12,61
Mesure persillage (%)	2,22	2,35



V A R FIRE POWER (2237390) SITZ INVESTMENT 660Z (1764465)
SCHIEFELBEIN TOP GUN 522 (2406165) CELIGERVIC DELIA 43B (1833474)
FROSTY ELBA 4220 (US19906944) CELIGERVIC DELIA 201A (1420626)

ENR 2408152 | #ATQ 11243-7752 | NAISS. 2024-11-21 | PUR SANG | ACÈRE

	POIDS NAISSANCE	FACILITÉ DE VÊLAGE	POIDS SEVRAGE	POIDS 1 AN	APTITUDE LAITIÈRE	SURFACE OEIL DE LONGE	PERSILLAGE
ÉPD	2,2	4,0	66	121	14	0,59	0,62
ACC	56	35	45	29	30	34	35
RANG %	55	45	20	15	98	45	30

ÉVALUATION EN FERME

Poids naissance (lb)	85
Âge de la mère au vêlage	6 ans
Embryon Type	Non Simple
Âge au sevrage	270
Poids corrigé à 205 jrs (lb)	645
Test BVD	ND

ÉVALUATION EN STATION

105 JOURS EN TEST	INDIVIDU	RANG OU MOY. GROUPE
Poids fin de test (lb)	1 142	8 / 11
GMQ - Fin de test (lb)	2,40	11 / 11
Hauteur hanches à 412 jrs (cm)	123,2	125,9
Stature	4,2	5,0
Pieds & membres - Avants à 412 jrs	5,5	6,6
Pieds & membres - Arrières à 412 jrs	5,5	6,3
Musculature à 412 jrs	5,5	6,5
Mesure oeil de longe (po2)	15,06	12,61
Mesure persillage (%)	2,62	2,35



K C F BENNETT SUMMATION (US19125179) S A V ABUNDANCE 6117 (2010882)
QUAKER HILL HIGH COTTON 9U17 (2194830) CELIGERVIC FIREFLY 45F (2101398)
QUAKER HILL ERICA ELBA 5Y01 (US18461884) CELIGERVIC FIREFLY 44S 46W (1664572)

ENR 2408147 | #ATQ 11243-7749 | NAISS. 2024-11-09 | PUR SANG | ACÈRE

	POIDS NAISSANCE	FACILITÉ DE VÊLAGE	POIDS SEVRAGE	POIDS 1 AN	APTITUDE LAITIÈRE	SURFACE OEIL DE LONGE	PERSILLAGE
ÉPD	0,6	9	53	105	26	0,95	0,02
ACC	51	31	38	31	26	28	30
RANG %	25	10	60	40	25	6	98

Hereford

LOT 28 À 33

André Beaumont à Ste-Catherine de la J.-C.

Ferme Lessard à Melbourne

Le Château Clos senc à Château Richer

André Beaumont (418) 875-2343

Julien Lessard (819) 578-4378

Marc-Antoine Mercier (418) 929-4996



QUEBEC HEREFORDS

Association Hereford du Québec

André Beaumont sec.

162, rue des Érables, Ste-Catherine-de-la-J.-C.

G3N 1A7

Tél. : (418) 875-2343

ANDRÉ BEAUMONT

SEM Semiac Nathan ET 64N 28

ÉVALUATION EN FERME

Poids naissance (lb)	70
Âge de la mère au vêlage	14 ans
Embryon Type	Oui Simple
Âge au sevrage (jours)	180
Poids corrigé à 205 jrs (lb)	628
Test BVD	ND

ÉVALUATION EN STATION

105 JOURS EN TEST	INDIVIDU	RANG OU MOY. GROUPE
Poids fin de test (lb)	1 002	7 / 10
GMQ - Fin de test (lb)	2,46	6 / 10
Hauteur hanches à 329 jrs (cm)	119,4	121,8
Stature	4,5	4,5
Pieds & membres - Avants à 329 jrs	6	6,0
Pieds & membres - Arrières à 329 jrs	6,5	5,9
Musculature à 329 jrs	7,5	6,4
Mesure oeil de longe (po2)	11,14	11,48
Mesure persillage (%)	1,25	1,82



TH 71U 719T MR HEREFORD 11X (C02964813) RSK 030047 DOWN UNDER 6U (C02923423)
TCF JVJ 11X THE GOODS 305A (C02983178) RSK 6U MISS SAGE 64Y (C02956528)
JVJ 18L MISS BOOMER 9Y (C02952885) RSK 4L SAGE 23S (C02890585)

ENR C03127172 | #ATQ 11250-3275 | NAISS. 2025-02-10 | PUR SANG | ACÈRE

	POIDS NAISSANCE	FACILITÉ DE VÊLAGE	POIDS SEVRAGE	POIDS 1 AN	APTITUDE LITIÈRE	SURFACE OEIL DE LONGE	PERSILLAGE
ÉPD	4,0	-3,4	47,1	82,3	26,3	-0,1	-0,23
ACC	0,45	0,29	0,42	0,42	0,40	0,34	0,34
RANG %	80	95	85	75	60	95	95

ANDRÉ BEAUMONT

FAB Beaumont F901 Memphis 58M 30

ÉVALUATION EN FERME

Poids naissance (lb)	67
Âge de la mère au vêlage	2 ans
Embryon Type	Non Simple
Âge au sevrage	245
Poids corrigé à 205 jrs (lb)	643
Test BVD	ND

ÉVALUATION EN STATION

105 JOURS EN TEST	INDIVIDU	RANG OU MOY. GROUPE
Poids fin de test (lb)	1 166	1 / 10
GMQ - Fin de test (lb)	2,55	4 / 10
Hauteur hanches à 394 jrs (cm)	123,2	121,8
Stature	4,4	4,5
Pieds & membres - Avants à 394 jrs	7	6,0
Pieds & membres - Arrières à 394 jrs	6	5,9
Musculature à 394 jrs	6,5	6,4
Mesure oeil de longe (po2)	12,37	11,48
Mesure persillage (%)	1,58	1,82



TH 22R 16S LAMBEAU 17Y (C02997467) CMF 1720 GOLD RUSH 569G (C03098986)
CSC 701 BOLDER 901 (C03069531) BEAUMONT KENNY GOLD 63K (C03100829)
CSC 502 LADY DEW 701 (C03115236) BEAUMONT 893U ADRENALINE 63A (C02982139)

ENR C03122182 | #ATQ 11250-3262 | NAISS. 2024-12-07 | PUR SANG | ACÈRE

	POIDS NAISSANCE	FACILITÉ DE VÊLAGE	POIDS SEVRAGE	POIDS 1 AN	APTITUDE LITIÈRE	SURFACE OEIL DE LONGE	PERSILLAGE
ÉPD*	-3,8	3,5	-12,9	6,6	3,7	ND	ND
ACC	0,56	0,29	0,44	0,09	0,11	ND	ND
RANG %	9	14	92	31	31	ND	ND

* Source des EPD : PATBQ



FERME CHÂTEAU-CLOS SENC

AMUI *Richer Mariachi* 38M

31

ÉVALUATION EN FERME

Poids naissance (lb)	79
Âge de la mère au vêlage	3 ans
Embryon Type	Non Simple
Âge au sevrage (jours)	250
Poids corrigé à 205 jrs (lb)	539
Test BVD	ND

ÉVALUATION EN STATION

105 JOURS EN TEST	INDIVIDU	RANG OU MOY. GROUPE
Poids fin de test (lb)	1 030	6 / 10
GMQ - Fin de test (lb)	2,73	3 / 10
Hauteur hanches à 389 jrs (cm)	120,7	121,8
Stature	4,0	4,5
Pieds & membres - Avants à 389 jrs	6	6,0
Pieds & membres - Arrières à 389 jrs	6	5,9
Musculature à 389 jrs	6,5	6,4
Mesure oeil de longe (po2)	10,83	11,48
Mesure persillage (%)	1,73	1,82



BAR JZ SLEEP ON 738C (A43581914) | BEAUMONT 27A FOREMAN 27F (C03057769)

TH523F 738C SLEEP ON 163H (C03106131) | RICHER JOSELITO 10J (C03080941)

TH4021 358C JEWELL 523F (A43955325) | RICHER JOSE 2W (C02834763)

ENR C03120757 | #ATQ 11251-0183 | NAISS. 2024-12-12 | PUR SANG | HOP-ACÈRE

	POIDS NAISSANCE	FACILITÉ DE VÊLAGE	POIDS SEVRAGE	POIDS 1 AN	APTITUDE LITIÈRE	SURFACE OEIL DE LONGE	PERSILLAGE
ÉPD	0,6	9,6	50	78	35,6	0,25	0,23
ACC	0,47	0,32	0,42	0,42	0,36	0,34	0,34
RANG %	15	10	80	85	10	85	30

FERME LESSARD

LESJ *Lessard 126H Bourbon* 2M

32

ÉVALUATION EN FERME

Poids naissance (lb)	98
Âge de la mère au vêlage	4 ans
Embryon Type	Non Simple
Âge au sevrage	244
Poids corrigé à 205 jrs (lb)	587
Test BVD	ND

ÉVALUATION EN STATION

105 JOURS EN TEST	INDIVIDU	RANG OU MOY. GROUPE
Poids fin de test (lb)	1 046	4 / 10
GMQ - Fin de test (lb)	2,38	7 / 10
Hauteur hanches à 381 jrs (cm)	124,5	121,8
Stature	4,8	4,5
Pieds & membres - Avants à 381 jrs	5,5	6,0
Pieds & membres - Arrières à 381 jrs	6	5,9
Musculature à 381 jrs	6	6,4
Mesure oeil de longe (po2)	11,66	11,48
Mesure persillage (%)	1,68	1,82



NWJ 78P 88X COWBOSS 199B (A43483216) | TH 505U 14Z PLAYBOOK 48D (C03042238)

NJW 79Z 199B BOURBON 126H (C03091142) | LESSARD HOPE 21H (C03071260)

BW 91H 100W RITA 79Z (A43311375) | LESSARD DAPHNEE 21A (C02986142)

ENR C03126990 | #ATQ 11249-0785 | NAISS. 2024-12-20 | PUR SANG | ACÈRE

	POIDS NAISSANCE	FACILITÉ DE VÊLAGE	POIDS SEVRAGE	POIDS 1 AN	APTITUDE LITIÈRE	SURFACE OEIL DE LONGE	PERSILLAGE
ÉPD	4,4	-0,5	53,8	90,2	24,8	0,60	0,00
ACC	0,38	0,26	0,37	0,37	0,35	0,33	0,33
RANG %	85	80	70	55	70	30	85

ÉVALUATION EN FERME

Poids naissance (lb)	82
Âge de la mère au vêlage	3 ans
Embryon Type	Non Simple
Âge au sevrage (jours)	227
Poids corrigé à 205 jrs (lb)	676
Test BVD	ND

ÉVALUATION EN STATION

105 JOURS EN TEST	INDIVIDU	RANG OU MOY. GROUPE
Poids fin de test (lb)	1 108	2 / 10
GMQ - Fin de test (lb)	3,07	1 / 10
Hauteur hanches à 364 jrs (cm)	121,9	121,8
Stature	4,5	4,5
Pieds & membres - Avants à 364 jrs	5,5	6,0
Pieds & membres - Arrières à 364 jrs	6	5,9
Musculature à 364 jrs	6,5	6,4
Mesure oeil de longe (po2)	10,01	11,48
Mesure persillage (%)	1,75	1,82



NJW 79Z Z311 ENDURE 173D (C03054922) TH FRONTIER 174E (C03065148)
HL STIMULUS 2108 ET (C03101881) LESSARD PATCH 1K (C03095779)
H JSS KELLY 6719 ET (A436998038) LESSARD HAZEL 1H (C03070295)

ENR C03126987 | #ATQ 11249-0779 | NAISS. 2025-01-06 | PUR SANG | ACÈRE

	POIDS NAISSANCE	FACILITÉ DE VÊLAGE	POIDS SEVRAGE	POIDS 1 AN	APTITUDE LAITIÈRE	SURFACE OEIL DE LONGE	PERSILLAGE
ÉPD	0,9	8,3	42,9	70,5	28,2	0,63	-0,03
ACC	0,38	0,26	0,37	0,37	0,34	0,32	0,33
RANG %	15	15	95	90	45	25	90



Simmental

LOT 34 À 80

Entreprises JP Barrette à St-Barthélemy

Ferme Cossette Simmental à St-Narcisse

Ferme Frédéric Gagné à St-Joseph de Beauce

Ferme Jean-Philippe Asselin à Armagh

Ferme Rodrigue Marcmel à St-Jean de Brébeuf

Ferme Stecy Inc. à St-Gervais

Ferme Steve Drouin à Ste-Agathe de Lotbinière

Jean-Guy Doyon à St-Benoît Labre

Jolin Lessard à St-Victo

Weldehaven Farms à Grenville

Philippe Barrette (450) 885-1382

Louis-René Cossette (819) 698-6946

Frédéric Gagné (418) 957-2015

Jean-Philippe Asselin (581) 748-3404

Jérémy Rodrigue (418) 333-4967

Steven Goulet (581) 997-8075

Steve Drouin (418) 609-1201

Wesley Doyon (418) 228-0365

Jolin Lessard (418) 225-6957

Andrew Welden (613) 678-7475



Ferme Jean-Philippe Asselin

Simmental

LOT 34 À 80

Entreprises JP Barrette à St-Barthélemy

Ferme Cossette Simmental à St-Narcisse

Ferme Frédéric Gagné à St-Joseph de Beauce

Ferme Jean-Philippe Asselin à Armagh

Ferme Rodrigue Marcmel à St-Jean de Brébeuf

Ferme Stecy Inc. à St-Gervais

Ferme Steve Drouin à Ste-Agathe de Lotbinière

Jean-Guy Doyon à St-Benoît Labre

Jolin Lessard à St-Victo

Weldehaven Farms à Grenville

Philippe Barrette (450) 885-1382

Louis-René Cossette (819) 698-6946

Frédéric Gagné (418) 957-2015

Jean-Philippe Asselin (581) 748-3404

Jérémy Rodrigue (418) 333-4967

Steven Goulet (581) 997-8075

Steve Drouin (418) 609-1201

Wesley Doyon (418) 228-0365

Jolin Lessard (418) 225-6957

Andrew Welden (613) 678-7475

Nous sommes éleveurs de pur-sang Simmental noirs acères. Nous utilisons l'insémination artificielle ainsi que le transfert d'embryons afin de continuellement améliorer notre génétique. Entre autres, nous avons des descendants de taureaux tels que:



**GIBBS 9114G ESSENTIAL
MRL UNTOUCHABLE 89G
IPU BENTLEY 81F
SVS CAPTAIN MORGAN 11Z
RUBYS TURNPIKE 771E
RFS HEAVY HITTER H45
R PLUS UPPERCUT 6103D
WS PROCLAMATION E202**



**Vous voulez en
apprendre plus sur
notre lignée, visitez CSA
Online et faites une
recherche sous BRP**

Les Entreprises JP Barrette inc.

450-885-1382

141, rang St-Joachim, St-Barthélemy (Qué) J0K 1X0

www.entreprisesjpbarrette.com

entreprisesjpbarrette@gmail.com



Louis-René Cossette

819.698.6946

cossette@infoteck.qc.ca

FERME STEVE DROUIN

DRO

Drouin Black Mr Hart 2515 515M

34

ÉVALUATION EN FERME

Poids naissance (lb)	79
Âge de la mère au vêlage	4 ans
Embryon Type	Non Simple
Âge au sevrage (jours)	272
Poids corrigé à 205 jrs (lb)	645
Test BVD	ND

ÉVALUATION EN STATION

105 JOURS EN TEST	INDIVIDU	RANG OU MOY. GROUPE
Poids fin de test (lb)	1 304	9 / 41
GMQ - Fin de test (lb)	3,07	16 / 41
Hauteur hanches à 409 jrs (cm)	133,4	127,2
Stature	6,2	5,3
Pieds & membres - Avants à 409 jrs	6,5	6,8
Pieds & membres - Arrières à 409 jrs	6	6,3
Musculature à 409 jrs	6,5	7,2
Mesure oeil de longe (po2)	15,09	13,68
Mesure persillage (%)	1,70	1,51



WELSH'S WARSAW 312Z (US2670606) | SPRINGCREEK LOTTO 52Y (BP67364441)
HART STATE OF WAR 056C (BPG1180101) | DROVIN BLACK MISS LOTTO 5181 (BPG1352527)
HART MISS 102A (US2731794) | BACC BLACK GEMMA 4Z (BP6762702)

ENR 1500413 | #ATQ 11237-2515 | NAISS. 2024-11-22 | PUR SANG | ACÈRE

	POIDS NAISSANCE	FACILITÉ DE VÊLAGE	POIDS SEVRAGE	POIDS 1 AN	APTITUDE LITIÈRE	SURFACE OEIL DE LONGE	PERSILLAGE
ÉPD	2,9	10,9	81,3	119	26,7	1,19	-0,1
ACC	0,45	0,44	0,44	0,44	0,22	0,39	0,37
RANG %	40	20	40	40	45	3	65

FERME STECY INC

SSJG

Stecy Pol Mallock 128M

36

ÉVALUATION EN FERME

Poids naissance (lb)	96
Âge de la mère au vêlage	3 ans
Embryon Type	Non Simple
Âge au sevrage	263
Poids corrigé à 205 jrs (lb)	629
Test BVD	ND

ÉVALUATION EN STATION

105 JOURS EN TEST	INDIVIDU	RANG OU MOY. GROUPE
Poids fin de test (lb)	1 270	15 / 41
GMQ - Fin de test (lb)	3,37	5 / 41
Hauteur hanches à 401 jrs (cm)	130,8	127,2
Stature	5,8	5,3
Pieds & membres - Avants à 401 jrs	7,5	6,8
Pieds & membres - Arrières à 401 jrs	7,0	6,3
Musculature à 401 jrs	6,5	7,2
Mesure oeil de longe (po2)	12,92	13,68
Mesure persillage (%)	1,51	1,51



FSMB POL EDDY 3E/HP-HEP (P1226358) | SUNNY VALLEY CANON 86E (P1209434)
ROD SHAMROCK 10G/HP-HOP (P1320603) | IPU 120F MS HEMI 167J (P1370243)
BMS POL BRENDA 8C (P1159976) | IPU 870Z MS. HEMI 120F (1253180)

ENR 1520563 | #ATQ 11245-2966 | NAISS. 2024-11-30 | FULL BLOOD | HOP-ACÈRE

	POIDS NAISSANCE	FACILITÉ DE VÊLAGE	POIDS SEVRAGE	POIDS 1 AN	APTITUDE LITIÈRE	SURFACE OEIL DE LONGE	PERSILLAGE
ÉPD	5,8	3,8	90,3	132,1	35	0,9	0,07
ACC	0,43	0,39	0,41	0,41	0,12	0,32	0,31
RANG %	90	80	15	20	15	50	15

ÉVALUATION EN FERME

Poids naissance (lb)	90
Âge de la mère au vêlage	5 ans
Embryon Type	Non Simple
Âge au sevrage (jours)	270
Poids corrigé à 205 jrs (lb)	596
Test BVD	ND

ÉVALUATION EN STATION

105 JOURS EN TEST	INDIVIDU	RANG OU MOY. GROUPE
Poids fin de test (lb)	1 182	23 / 41
GMQ - Fin de test (lb)	3,01	20 / 41
Hauteur hanches à 408 jrs (cm)	121,9	127,2
Stature	4,0	5,3
Pieds & membres - Avants à 408 jrs	7	6,8
Pieds & membres - Arrières à 408 jrs	6,5	6,3
Musculature à 408 jrs	8	7,2
Mesure oeil de longe (po2)	14,61	13,68
Mesure persillage (%)	1,40	1,51



DFM MARCUS 14M (S58437-KN) ABR SIR ARNOLDS IMAGE (T140262-KN)
LRX HP ROCKET 23Y (P747235) STECY LOLY (P1271401)
LRX MS ROCKET 3W (P714483) BBBG LOLITA 106D (P1204746)

ENR 1520570 | #ATQ 11223-0413 | NAISS. 2024-11-23 | FULL BLOOD | ACÈRE

	POIDS NAISSANCE	FACILITÉ DE VÊLAGE	POIDS SEVRAGE	POIDS 1 AN	APTITUDE LAITIÈRE	SURFACE OEIL DE LONGE	PERSILLAGE
ÉPD	3,7	7,0	72,1	95,3	29	1,00	-0,21
ACC	0,20	0,19	0,19	0,19	0,17	0,17	0,17
RANG %	55	50	80	90	35	1	95

ÉVALUATION EN FERME

Poids naissance (lb)	80
Âge de la mère au vêlage	6 ans
Embryon Type	Non Simple
Âge au sevrage	293
Poids corrigé à 205 jrs (lb)	626
Test BVD	ND

ÉVALUATION EN STATION

105 JOURS EN TEST	INDIVIDU	RANG OU MOY. GROUPE
Poids fin de test (lb)	1 390	3 / 41
GMQ - Fin de test (lb)	3,75	2 / 41
Hauteur hanches à 430 jrs (cm)	134,6	127,2
Stature	6,2	5,3
Pieds & membres - Avants à 430 jrs	7	6,8
Pieds & membres - Arrières à 430 jrs	5,5	6,3
Musculature à 430 jrs	7	7,2
Mesure oeil de longe (po2)	12,85	13,68
Mesure persillage (%)	1,47	1,51



WELSH'S WARSAW 312Z (US2670606) W/C WIDE TRACK 694Y (BP6782169)
HART STATE OF WAR 056C (BPG1180101) DROUIN BLACK TRACK 4722 (BG1239395)
HART MISS 102A (US2731794) DROUIN BLACK INDIANNE (BP6752377)

ENR 1503004 | #ATQ 11237-2510 | NAISS. 2024-11-01 | PUR SANG | HOP-ACÈRE

	POIDS NAISSANCE	FACILITÉ DE VÊLAGE	POIDS SEVRAGE	POIDS 1 AN	APTITUDE LAITIÈRE	SURFACE OEIL DE LONGE	PERSILLAGE
ÉPD	0,8	11,4	82,4	124,5	24,3	0,87	-0,04
ACC	0,45	0,44	0,44	0,45	0,22	0,39	0,39
RANG %	15	20	40	30	55	60	40

WELDEHAVEN FARMS

WELD

Weldehaven Evolution HPFF

9N

39

ÉVALUATION EN FERME

Poids naissance (lb)	115
Âge de la mère au vêlage	9 ans
Embryon Type	Non Simple
Âge au sevrage (jours)	205
Poids corrigé à 205 jrs (lb)	768
Test BVD	Négatif

ÉVALUATION EN STATION

105 JOURS EN TEST	INDIVIDU	RANG OU MOY. GROUPE
Poids fin de test (lb)	1 104	32 / 41
GMQ - Fin de test (lb)	2,44	36 / 41
Hauteur hanches à 356 jrs (cm)	127,0	127,2
Stature	5,6	5,3
Pieds & membres - Avants à 356 jrs	7	6,8
Pieds & membres - Arrières à 356 jrs	6,5	6,3
Musculature à 356 jrs	6,5	7,2
Mesure oeil de longe (po2)	12,24	13,68
Mesure persillage (%)	1,08	1,51



SIBELLE POL DARWIN 21F (P1255981)FGAF HEARTBREAKER 121B (P801496)

FAIRVIEW EVOLUTION 318H (PT1325748)WELDEHAVEN HEART PFF 17D (P1164479)

KEATO PLD ELOQUENCE 18E (P1196144)WELDEHAVEN MS ROM FF 5Y (T750406)

ENR 1498868 | #ATQ 12187-8520 |

NAISS. 2025-01-14 | FULL BLOOD | HOP-ACÈRE

	POIDS NAISSANCE	FACILITÉ DE VÊLAGE	POIDS SEVRAGE	POIDS 1 AN	APTITUDE LITIÈRE	SURFACE OEIL DE LONGE	PERSILLAGE
ÉPD	3,7	7,1	66,8	91,3	37,6	0,80	-0,19
ACC	0,42	0,40	0,40	0,40	0,14	32	0,29
RANG %	55	50	95	95	4	75	90

FERME FREDERIC GAGNÉ

DERF

DERF Nixon

4504N

40

ÉVALUATION EN FERME

Poids naissance (lb)	78
Âge de la mère au vêlage	2 ans
Embryon Type	Non Simple
Âge au sevrage	214
Poids corrigé à 205 jrs (lb)	623
Test BVD	ND

ÉVALUATION EN STATION

105 JOURS EN TEST	INDIVIDU	RANG OU MOY. GROUPE
Poids fin de test (lb)	1 024	39 / 41
GMQ - Fin de test (lb)	2,50	32 / 41
Hauteur hanches à 325 jrs (cm)	123,2	127,2
Stature	5,3	5,3
Pieds & membres - Avants à 325 jrs	7,5	6,8
Pieds & membres - Arrières à 325 jrs	7	6,3
Musculature à 325 jrs	7,5	7,2
Mesure oeil de longe (po2)	11,74	13,68
Mesure persillage (%)	0,64	1,51



FAIRVIEW PHILOSOPHY 99E (P1221002)KUNTZ SHERIFF 8A (PG794268)

ROD PHILOSOPH 81L (P1431050)BMS POL MADDIE 50L (PG1425174)

FSMB JULIETTE 9J (1371647)BMS POL MADDIE 18J (BP61345417)

ENR 1524015 | #ATQ 11258-4504 |

NAISS. 2025-02-14 | PUR SANG | ACÈRE

	POIDS NAISSANCE	FACILITÉ DE VÊLAGE	POIDS SEVRAGE	POIDS 1 AN	APTITUDE LITIÈRE	SURFACE OEIL DE LONGE	PERSILLAGE
ÉPD	1,7	11,6	68	96,1	30,5	0,93	-0,07
ACC	0,17	0,16	0,16	0,16	0,10	0,12	0,11
RANG %	20	15	90	90	30	45	50

FERME STEVE DROUIN

DRO

Drouin Mr Pol Jamie 2512

512M

43

ÉVALUATION EN FERME

Poids naissance (lb)	82
Âge de la mère au vêlage	4 ans
Embryon Type	Non Simple
Âge au sevrage (jours)	285
Poids corrigé à 205 jrs (lb)	685
Test BVD	ND

ÉVALUATION EN STATION

105 JOURS EN TEST	INDIVIDU	RANG OU MOY. GROUPE
Poids fin de test (lb)	1 380	5 / 41
GMQ - Fin de test (lb)	3,05	19 / 41
Hauteur hanches à 422 jrs (cm)	137,2	127,2
Stature	6,8	5,3
Pieds & membres - Avants à 422 jrs	7	6,8
Pieds & membres - Arrières à 422 jrs	6	6,3
Musculature à 422 jrs	6,5	7,2
Mesure oeil de longe (po2)	14,38	13,68
Mesure persillage (%)	1,39	1,51



ANCHOR D RAPTOR 392C (P1144447) FSMB POL EDDY 3E/HP-HEP (P1226358)
BILJ POL JAMIE 31J/HP-HEP (P1390695) DROUIN RED EDDY 4583 (P1312446)
SIBELLE ABEL 31F (1255975) DROUIN WIDE WORLD 3170 (P1173118)

ENR 1500474 | #ATQ 11237-2512 | NAISS. 2024-11-09 | FULL BLOOD | HET-ACÈRE

	POIDS NAISSANCE	FACILITÉ DE VÊLAGE	POIDS SEVRAGE	POIDS 1 AN	APTITUDE LITIÈRE	SURFACE OEIL DE LONGE	PERSILLAGE
ÉPD	2,9	10,7	80,4	112,1	34,4	1,03	-0,02
ACC	0,41	0,39	0,39	0,38	0,11	0,34	0,31
RANG %	40	20	45	60	15	20	35

FERME STEVE DROUIN

DRO

Drouin Black Mr Hart 2514

514M

44

ÉVALUATION EN FERME

Poids naissance (lb)	90
Âge de la mère au vêlage	4 ans
Embryon Type	Non Simple
Âge au sevrage	273
Poids corrigé à 205 jrs (lb)	682
Test BVD	ND

ÉVALUATION EN STATION

105 JOURS EN TEST	INDIVIDU	RANG OU MOY. GROUPE
Poids fin de test (lb)	1 408	2 / 41
GMQ - Fin de test (lb)	3,70	3 / 41
Hauteur hanches à 410 jrs (cm)	133,4	127,2
Stature	6,2	5,3
Pieds & membres - Avants à 410 jrs	7,5	6,8
Pieds & membres - Arrières à 410 jrs	7,5	6,3
Musculature à 410 jrs	7	7,2
Mesure oeil de longe (po2)	12,88	13,68
Mesure persillage (%)	1,14	1,51



WELSH'S WARSAW 312Z (US2670606) SPRINGCREEK LOTTO 52Y (BP6736441)
HART STATE OF WAR 056C (BPG1180101) DROUIN BLABK LOTTO 4584 (BPG1312449)
HART MISS 102A (US2731794) BACC BLACK GEMMA 4Z (BP6762702)

ENR 1500412 | #ATQ 11237-2514 | NAISS. 2024-11-21 | PUR SANG | HOP-ACÈRE

	POIDS NAISSANCE	FACILITÉ DE VÊLAGE	POIDS SEVRAGE	POIDS 1 AN	APTITUDE LITIÈRE	SURFACE OEIL DE LONGE	PERSILLAGE
ÉPD	2,2	7,8	77,7	110,9	26,7	1,18	0,03
ACC	0,45	0,44	0,44	0,44	0,21	0,39	0,38
RANG %	30	45	55	60	45	3	20

WELDEHAVEN FARMS

WELD *Weldehaven Funder Rolls* 3N 47

ÉVALUATION EN FERME

Poids naissance (lb)	95
Âge de la mère au vêlage	8 ans
Embryon Type	Non Simple
Âge au sevrage (jours)	218
Poids corrigé à 205 jrs (lb)	692
Test BVD	Négatif

ÉVALUATION EN STATION

105 JOURS EN TEST	INDIVIDU	RANG OU MOY. GROUPE
Poids fin de test (lb)	1 142	27 / 41
GMQ - Fin de test (lb)	2,80	24 / 41
Hauteur hanches à 369 jrs (cm)	127,0	127,2
Stature	5,4	5,3
Pieds & membres - Avants à 369 jrs	7	6,8
Pieds & membres - Arrières à 369 jrs	6,5	6,3
Musculature à 369 jrs	7	7,2
Mesure oeil de longe (po2)	14,04	13,68
Mesure persillage (%)	0,95	1,51



HAMLET (AT_146341) SIBELLE DIRTY HARRY 25Z (764250)
BRITTAS FUNDER (110567) WELDEHAVEN MS HARRY FF 2E (1190815)
MARABELL (IE_685) DREAMLAND ANTONIA FF 4P (T631993)

ENR 1496965 | #ATQ 12187-8513 | NAISS. 2025-01-01 | FULL BLOOD | CORNES

	POIDS NAISSANCE	FACILITÉ DE VÊLAGE	POIDS SEVRAGE	POIDS 1 AN	APTITUDE LITIÈRE	SURFACE OEIL DE LONGE	PERSILLAGE
ÉPD	-0,4	15,3	52	65,2	32,2	0,89	-0,14
ACC	0,41	0,34	0,35	0,34	0,31	0,25	0,20
RANG %	4	3	100	100	25	55	80

FERME FRÉDÉRIC GAGNÉ

DERF *Mave* 4465M 48

ÉVALUATION EN FERME

Poids naissance (lb)	87
Âge de la mère au vêlage	2 ans
Embryon Type	Non Simple
Âge au sevrage	262
Poids corrigé à 205 jrs (lb)	639
Test BVD	ND

ÉVALUATION EN STATION

105 JOURS EN TEST	INDIVIDU	RANG OU MOY. GROUPE
Poids fin de test (lb)	1 196	22 / 41
GMQ - Fin de test (lb)	3,26	9 / 41
Hauteur hanches à 373 jrs (cm)	129,5	127,2
Stature	5,9	5,3
Pieds & membres - Avants à 373 jrs	7	6,8
Pieds & membres - Arrières à 373 jrs	7	6,3
Musculature à 373 jrs	7	7,2
Mesure oeil de longe (po2)	13,17	13,68
Mesure persillage (%)	1,66	1,51



R PLUS YUMA 9087G/HP-HOP (BPG1268545) WHEATLAND NEXT CENTURY 43H (PG1341336)
R PLUS MANDATE 1044J/HP-HOP (BPG1344163) ROD MISS CENTURY 49K (PG1445450)
MISS R PLUS 4193B/HP-HOP (BPG1134496) RADIA 18E (G1255379)

ENR 1524013 | #ATQ 11258-4465 | NAISS. 2024-12-28 | PUR SANG | ACÈRE

	POIDS NAISSANCE	FACILITÉ DE VÊLAGE	POIDS SEVRAGE	POIDS 1 AN	APTITUDE LITIÈRE	SURFACE OEIL DE LONGE	PERSILLAGE
ÉPD	3,4	5,3	79,7	120,5	21,1	1,10	-0,19
ACC	0,18	0,16	0,17	0,17	0,1	0,17	0,16
RANG %	50	70	50	50	80	10	90

FERME STECY INC

SSJG Stecy Pol Matter 5141M 49

ÉVALUATION EN FERME

Poids naissance (lb)	97
Âge de la mère au vêlage	5 ans
Embryon Type	Non Simple
Âge au sevrage (jours)	247
Poids corrigé à 205 jrs (lb)	817
Test BVD	Négatif

ÉVALUATION EN STATION

105 JOURS EN TEST	INDIVIDU	RANG OU MOY. GROUPE
Poids fin de test (lb)	1 256	19 / 41
GMQ - Fin de test (lb)	3,25	10 / 41
Hauteur hanches à 385 jrs (cm)	130,8	127,2
Stature	6,0	5,3
Pieds & membres - Avants à 385 jrs	7,5	6,8
Pieds & membres - Arrières à 385 jrs	7,5	6,3
Musculature à 385 jrs	7,5	7,2
Mesure oeil de longe (po2)	13,78	13,68
Mesure persillage (%)	1,43	1,51



LCDR IMPACT 134F [US3491039] STARWEST POL BEETHOVEN [P800531]
RFS HEAVY HITTER H45 [BPRS1368874] FGAF SHEILA 136G/HP-HOP [BP61297569]
BCLR MISS BALDY E704 [US3322997] BLACK GOLD MS SHEILA 113E[BPT61209857]

ENR 1520565 | #ATQ 11223-0416 | NAISS. 2024-12-16 | PUR SANG | HOP-ACÈRE

	POIDS NAISSANCE	FACILITÉ DE VÊLAGE	POIDS SEVRAGE	POIDS 1 AN	APTITUDE LAITIÈRE	SURFACE OEIL DE LONGE	PERSILLAGE
ÉPD	3,9	7,5	98,5	149,7	24,5	1,08	-0,04
ACC	0,43	0,40	0,41	0,42	0,14	0,35	0,33
RANG %	60	45	4	3	55	15	40

WELDEHAVEN FARMS

WELD Weldehaven Philosophy SFF 2N 52

ÉVALUATION EN FERME

Poids naissance (lb)	105
Âge de la mère au vêlage	3 ans
Embryon Type	Non Simple
Âge au sevrage	218
Poids corrigé à 205 jrs (lb)	768
Test BVD	Négatif

ÉVALUATION EN STATION

105 JOURS EN TEST	INDIVIDU	RANG OU MOY. GROUPE
Poids fin de test (lb)	1 224	20 / 41
GMQ - Fin de test (lb)	2,49	33 / 41
Hauteur hanches à 369 jrs (cm)	128,3	127,2
Stature	5,7	5,3
Pieds & membres - Avants à 369 jrs	6	6,8
Pieds & membres - Arrières à 369 jrs	5,5	6,3
Musculature à 369 jrs	7	7,2
Mesure oeil de longe (po2)	13,84	13,68
Mesure persillage (%)	1,30	1,51



BEE PHANTOM 79B [PT1135417] SIBELLE CANELO 25G [T1294992]
FAIRVIEW PHILOSOPHY 99E [P1221002] WELDEHAVEN MS EMMY FF 19K [1400485]
STARWEST POL ARIEL [P782755] WELDEHAVEN MS EMMY FF 14B [799172]

ENR 1496967 | #ATQ 12187-8512 | NAISS. 2025-01-01 | FULL BLOOD | CORNILLONS

	POIDS NAISSANCE	FACILITÉ DE VÊLAGE	POIDS SEVRAGE	POIDS 1 AN	APTITUDE LAITIÈRE	SURFACE OEIL DE LONGE	PERSILLAGE
ÉPD	4,4	5,0	77,9	107,9	34,7	0,82	-0,10
ACC	0,32	0,28	0,28	0,27	0,13	0,19	0,15
RANG %	70	70	55	70	15	70	65

ÉVALUATION EN FERME

Poids naissance (lb)	91
Âge de la mère au vêlage	4 ans
Embryon Type	Non Simple
Âge au sevrage (jours)	251
Poids corrigé à 205 jrs (lb)	579
Test BVD	Négatif

ÉVALUATION EN STATION

105 JOURS EN TEST	INDIVIDU	RANG OU MOY. GROUPE
Poids fin de test (lb)	1 116	30 / 41
GMQ - Fin de test (lb)	3,07	17 / 41
Hauteur hanches à 389 jrs (cm)	124,5	127,2
Stature	4,7	5,3
Pieds & membres - Avants à 389 jrs	7	6,8
Pieds & membres - Arrières à 389 jrs	5	6,3
Musculature à 389 jrs	8	7,2
Mesure oeil de longe (po2)	12,61	13,68
Mesure persillage (%)	1,78	1,51



DOUBLE BAR POL MANCHESTER (P1238272) ANCHOR D ENCORE 618E (P1204846)
BMS SIBELLE POL RADAR LOVE 20H (P1312980) JFD HATTIE 127H (P1359104)
GIBBONS JENNIFER (722019) JFD MISS GRAVITY 1E (P1241003)

ENR 1520564 | #ATQ 11223-0417 | NAISS. 2024-12-12 | FULL BLOOD | ACÈRE

	POIDS NAISSANCE	FACILITÉ DE VÊLAGE	POIDS SEVRAGE	POIDS 1 AN	APTITUDE LITIÈRE	SURFACE OEIL DE LONGE	PERSILLAGE
ÉPD	5,5	3,1	70,8	95,6	33,7	0,76	-0,01
ACC	0,13	0,12	0,13	0,13	0,06	0,10	0,10
RANG %	85	85	85	90	15	85	30

ÉVALUATION EN FERME

Poids naissance (lb)	99
Âge de la mère au vêlage	9 ans
Embryon Type	Non Simple
Âge au sevrage	242
Poids corrigé à 205 jrs (lb)	659
Test BVD	Négatif

ÉVALUATION EN STATION

105 JOURS EN TEST	INDIVIDU	RANG OU MOY. GROUPE
Poids fin de test (lb)	1 112	31 / 41
GMQ - Fin de test (lb)	2,75	26 / 41
Hauteur hanches à 380 jrs (cm)	124,5	127,2
Stature	4,8	5,3
Pieds & membres - Avants à 380 jrs	7	6,8
Pieds & membres - Arrières à 380 jrs	7	6,3
Musculature à 380 jrs	7	7,2
Mesure oeil de longe (po2)	13,66	13,68
Mesure persillage (%)	1,82	1,51



ANCHOR "T" RUSTY 59G (T394922-KN) FGAF GUERRERO 810Y (P788277)
STARWEST POL BLUEPRINT (P800548) CMED TIMAY JODDY 9C (P1154716)
PHS HOMOZYGOUS XCEPTIONAL (P732374) BEN KATE 9U (PT691990)

ENR 1520571 | #ATQ 11223-0114 | NAISS. 2024-12-21 | FULL BLOOD | CORNES

	POIDS NAISSANCE	FACILITÉ DE VÊLAGE	POIDS SEVRAGE	POIDS 1 AN	APTITUDE LITIÈRE	SURFACE OEIL DE LONGE	PERSILLAGE
ÉPD	2,9	11,5	73,2	103,1	36,8	0,88	-0,14
ACC	0,22	0,21	0,21	0,21	0,17	0,19	0,17
RANG %	40	15	75	80	10	55	80

ÉVALUATION EN FERME

Poids naissance (lb)	92
Âge de la mère au vêlage	3 ans
Embryon Type	Oui Simple
Âge au sevrage (jours)	221
Poids corrigé à 205 jrs (lb)	902
Test BVD	Négatif

ÉVALUATION EN STATION

105 JOURS EN TEST	INDIVIDU	RANG OU MOY. GROUPE
Poids fin de test (lb)	1 260	18 / 41
GMQ - Fin de test (lb)	2,50	31 / 41
Hauteur hanches à 389 jrs (cm)	127,0	127,2
Stature	5,2	5,3
Pieds & membres - Avants à 389 jrs	7	6,8
Pieds & membres - Arrières à 389 jrs	6,5	6,3
Musculature à 389 jrs	7,5	7,2
Mesure oeil de longe (po2)	14,41	13,68
Mesure persillage (%)	1,70	1,51



LCDR IMPACT 134F (US3491039)
RFS HEAVY HITTER H45 (BPRS1368874)
BCLR MISS BALDY E704 (US3322997)

RUBYS TURNPIKE 771E (BPRS1281593)
BARRETTE BETTY 20J/HP-HEP CC-HOB (BPTG1423538)
JDOUBLE BAR D BETTE 477F (BPG1249224)

ENR 1519740 | #ATQ 11250-1154 | NAISS. 2024-12-12 | PUR SANG | HET-ACÈRE

	POIDS NAISSANCE	FACILITÉ DE VÊLAGE	POIDS SEVRAGE	POIDS 1 AN	APTITUDE LITIÈRE	SURFACE OEIL DE LONGE	PERSILLAGE
ÉPD	4,0	8,4	109,1	168	22	1,51	-0,10
ACC	0,44	0,42	0,43	0,43	0,18	0,36	0,36
RANG %	60	40	1	1	75	1	65

ÉVALUATION EN FERME

Poids naissance (lb)	97
Âge de la mère au vêlage	3 ans
Embryon Type	Non Simple
Âge au sevrage	221
Poids corrigé à 205 jrs (lb)	834
Test BVD	Négatif

ÉVALUATION EN STATION

105 JOURS EN TEST	INDIVIDU	RANG OU MOY. GROUPE
Poids fin de test (lb)	1 296	11 / 41
GMQ - Fin de test (lb)	2,74	28 / 41
Hauteur hanches à 389 jrs (cm)	124,5	127,2
Stature	4,7	5,3
Pieds & membres - Avants à 389 jrs	6	6,8
Pieds & membres - Arrières à 389 jrs	6	6,3
Musculature à 389 jrs	6,5	7,2
Mesure oeil de longe (po2)	15,71	13,68
Mesure persillage (%)	1,95	1,51



LCDR IMPACT 134F (US3491039)
RFS HEAVY HITTER H45 (BPRS1368874)
BCLR MISS BALDY E704 (US3322997)

SVS CAPTAIN MORGAN 11Z (BPTG766965)
BARRETTE 3742 21J(BPG1422090)
RENDEZVOUS MS SHEILA 134G (BPG1293866)

ENR 1520081 | #ATQ 11250-1155 | NAISS. 2024-12-12 | PUR SANG | ACÈRE

	POIDS NAISSANCE	FACILITÉ DE VÊLAGE	POIDS SEVRAGE	POIDS 1 AN	APTITUDE LITIÈRE	SURFACE OEIL DE LONGE	PERSILLAGE
ÉPD	4,4	5,4	101,6	158,1	23,5	1,32	-0,18
ACC	0,33	0,28	0,25	0,24	0,17	0,18	0,16
RANG %	70	65	2	1	65	1	90

JEAN-GUY DOYON

WDSF Moonlight 4N

58

ÉVALUATION EN FERME

Poids naissance (lb)	88
Âge de la mère au vêlage	4 ans
Embryon Type	Non Simple
Âge au sevrage (jours)	219
Poids corrigé à 205 jrs (lb)	627
Test BVD	Négatif

ÉVALUATION EN STATION

105 JOURS EN TEST	INDIVIDU	RANG OU MOY. GROUPE
Poids fin de test (lb)	1 076	35 / 41
GMQ - Fin de test (lb)	2,65	29 / 41
Hauteur hanches à 354 jrs (cm)	121,9	127,2
Stature	4,6	5,3
Pieds & membres - Avants à 354 jrs	7	6,8
Pieds & membres - Arrières à 354 jrs	6	6,3
Musculature à 354 jrs	7	7,2
Mesure oeil de longe (po2)	14,48	13,68
Mesure persillage (%)	0,67	1,51



ANCHOR D IMAX 250Y (PT753794) LONE STONE DROVER 815F(P1236203)
FSMB POL HERITAGE 21H (P1338804) WDSF FRANCESCA-JUGGY 16J(P1369951)
DALMAS MISS ELLA (PT1273686) BBB6 FRANCESCA 2Y(757169)

ENR 1499198 | #ATQ 11213-0734 | NAISS. 2025-01-16 | FULL BLOOD | HET-ACÈRE

	POIDS NAISSANCE	FACILITÉ DE VÊLAGE	POIDS SEVRAGE	POIDS 1 AN	APTITUDE LAITIÈRE	SURFACE OEIL DE LONGE	PERSILLAGE
ÉPD	2,9	7,7	66,7	97,7	37	0,93	0,04
ACC	0,43	0,41	0,39	0,39	0,11	0,32	0,30
RANG %	40	45	95	90	5	45	20

JEAN-GUY DOYON

WDSF Murphy 24M

59

ÉVALUATION EN FERME

Poids naissance (lb)	105
Âge de la mère au vêlage	11 ans
Embryon Type	Oui Simple
Âge au sevrage	255
Poids corrigé à 205 jrs (lb)	653
Test BVD	Négatif

ÉVALUATION EN STATION

105 JOURS EN TEST	INDIVIDU	RANG OU MOY. GROUPE
Poids fin de test (lb)	1 180	24 / 41
GMQ - Fin de test (lb)	2,83	23 / 41
Hauteur hanches à 390 jrs (cm)	129,5	127,2
Stature	5,7	5,3
Pieds & membres - Avants à 390 jrs	6,5	6,8
Pieds & membres - Arrières à 390 jrs	6,5	6,3
Musculature à 390 jrs	7,5	7,2
Mesure oeil de longe (po2)	15,60	13,68
Mesure persillage (%)	1,02	1,51



SIBELLE SPARTACUS 8A (782789) GIBBONS JEREMIAH (T653183)
SIBELLE SUGAR RAY 25F (PT1256414) FGAF CHEESECAKE 053A (P781321)
SIBELLE POL CROCUS 20D/HP-HOP (P1176789) NOSSATERRA REAL WISH 69U (PT708382)

ENR 1494259 | #ATQ 11213-0720 | NAISS. 2024-12-11 | FULL BLOOD | HET-ACÈRE

	POIDS NAISSANCE	FACILITÉ DE VÊLAGE	POIDS SEVRAGE	POIDS 1 AN	APTITUDE LAITIÈRE	SURFACE OEIL DE LONGE	PERSILLAGE
ÉPD	5,8	3,6	80,2	114,9	37,9	1,03	-0,11
ACC	0,43	0,39	0,41	0,41	0,16	0,35	0,31
RANG %	90	85	45	50	3	20	70

ÉVALUATION EN FERME

Poids naissance (lb)	92
Âge de la mère au vêlage	5 ans
Embryon Type	Non Simple
Âge au sevrage (jours)	204
Poids corrigé à 205 jrs (lb)	786
Test BVD	Négatif

ÉVALUATION EN STATION

105 JOURS EN TEST	INDIVIDU	RANG OU MOY. GROUPE
Poids fin de test (lb)	1 212	21 / 41
GMQ - Fin de test (lb)	2,48	34 / 41
Hauteur hanches à 372 jrs (cm)	129,5	127,2
Stature	5,9	5,3
Pieds & membres - Avants à 372 jrs	6,5	6,8
Pieds & membres - Arrières à 372 jrs	6,5	6,3
Musculature à 372 jrs	7	7,2
Mesure oeil de longe (po2)	13,29	13,68
Mesure persillage (%)	0,89	1,51



MR TR HAMMER 308A ET (BPTG1144194) LFE POWERSHIFT 339C (BPTG1146760)
R PLUS UPPERCUT 6103D (BPG1189994) RENDEZVOUS MISS SHEILA 134G (BPG1293866)
MISS R PLUS 1017Y (BPTG795220) RENDEZVOUS MS STAR 54D (BPG1169407)

ENR 1520082 | #ATQ 11250-1159 | NAISS. 2024-12-29 | PUR SANG | ACÈRE

	POIDS NAISSANCE	FACILITÉ DE VÊLAGE	POIDS SEVRAGE	POIDS 1 AN	APTITUDE LAITIÈRE	SURFACE OEIL DE LONGE	PERSILLAGE
ÉPD	1,7	10,5	83,8	131,6	24,6	0,99	-0,05
ACC	0,34	0,27	0,24	0,23	0,19	0,18	0,14
RANG %	25	25	35	20	55	30	45

ÉVALUATION EN FERME

Poids naissance (lb)	89
Âge de la mère au vêlage	2 ans
Embryon Type	Non Simple
Âge au sevrage	233
Poids corrigé à 205 jrs (lb)	771
Test BVD	Négatif

ÉVALUATION EN STATION

105 JOURS EN TEST	INDIVIDU	RANG OU MOY. GROUPE
Poids fin de test (lb)	1 286	13 / 41
GMQ - Fin de test (lb)	3,12	13 / 41
Hauteur hanches à 401 jrs (cm)	128,3	127,2
Stature	5,3	5,3
Pieds & membres - Avants à 401 jrs	7,5	6,8
Pieds & membres - Arrières à 401 jrs	7	6,3
Musculature à 401 jrs	7,5	7,2
Mesure oeil de longe (po2)	17,12	13,68
Mesure persillage (%)	1,62	1,51



GIBBS 7382E BROAD RANGE (BPRS1460124) WHEATLAND NEXT CENTURY 43H (PG1341336)
GIBBS 9114G ESSENTIAL (BPRS1467528) BARRETTE 1664 24K/HP-HOP (PTG1448074)
GIBBS 7153E STAR 3136A (US3404752) DOUBLE BAR D PEPSI 436E (BPTG1206699)

ENR 1520079 | #ATQ 11250-1151 | NAISS. 2024-11-30 | PUR SANG | ACÈRE

	POIDS NAISSANCE	FACILITÉ DE VÊLAGE	POIDS SEVRAGE	POIDS 1 AN	APTITUDE LAITIÈRE	SURFACE OEIL DE LONGE	PERSILLAGE
ÉPD	2,2	7,1	98,9	156,7	27,1	1,29	0,23
ACC	0,35	0,33	0,29	0,28	0,19	0,25	0,20
RANG %	30	50	3	1	40	1	4

ÉVALUATION EN FERME

Poids naissance (lb)	85
Âge de la mère au vêlage	2 ans
Embryon Type	Non Simple
Âge au sevrage (jours)	235
Poids corrigé à 205 jrs (lb)	728
Test BVD	Négatif

ÉVALUATION EN STATION

105 JOURS EN TEST	INDIVIDU	RANG OU MOY. GROUPE
Poids fin de test (lb)	1 274	14 / 41
GMQ - Fin de test (lb)	3,27	8 / 41
Hauteur hanches à 403 jrs (cm)	129,5	127,2
Stature	5,5	5,3
Pieds & membres - Avants à 403 jrs	7,5	6,8
Pieds & membres - Arrières à 403 jrs	7	6,3
Musculature à 403 jrs	7,5	7,2
Mesure oeil de longe (po2)	15,29	13,68
Mesure persillage (%)	1,86	1,51



GIBBS 7382E BROAD RANGE (BPRS1460124) BARRETTE 0684 11F/HP-HOP CC-HOB (BPG1304687)
GIBBS 9114G ESSENTIAL (BPRS1467528) BARRETTE 1628 17KK (BPG1445594)
GIBBS 7153E STAR 3136A (US3404752) BARRETTE 0814 6G (PG1319876)

ENR 1520078 | #ATQ 11250-1150 | NAISS. 2024-11-28 | PUR SANG | ACÈRE

	POIDS NAISSANCE	FACILITÉ DE VÊLAGE	POIDS SEVRAGE	POIDS 1 AN	APTITUDE LITIÈRE	SURFACE OEIL DE LONGE	PERSILLAGE
ÉPD	0,3	10,8	87,4	140,1	26,1	1,18	0,14
ACC	0,33	0,30	0,24	0,24	0,18	0,20	0,15
RANG %	10	20	20	10	45	3	10



ÉVALUATION EN FERME

Poids naissance (lb)	87
Âge de la mère au vêlage	2 ans
Embryon Type	Non Simple
Âge au sevrage	230
Poids corrigé à 205 jrs (lb)	713
Test BVD	Négatif

ÉVALUATION EN STATION

105 JOURS EN TEST	INDIVIDU	RANG OU MOY. GROUPE
Poids fin de test (lb)	1 264	17 / 41
GMQ - Fin de test (lb)	3,37	6 / 41
Hauteur hanches à 398 jrs (cm)	121,9	127,2
Stature	4,1	5,3
Pieds & membres - Avants à 398 jrs	7,5	6,8
Pieds & membres - Arrières à 398 jrs	7,5	6,3
Musculature à 398 jrs	7,5	7,2
Mesure oeil de longe (po2)	14,87	13,68
Mesure persillage (%)	1,70	1,51



GIBBS 7382E BROAD RANGE (BPRS1460124) BARRETTE 0684 11F/HP-HOP (BPG1304687)
GIBBS 9114G ESSENTIAL (BPRS1467528) BARRETTE 2171 13K (BPG1445626)
GIBBS 7153E STAR 3136A (US3404752) MCROBDON MISTRESS MAGGIE (BPG787803)

ENR 1520080 | #ATQ 11250-1152 | NAISS. 2024-12-03 | PUR SANG | ACÈRE

	POIDS NAISSANCE	FACILITÉ DE VÊLAGE	POIDS SEVRAGE	POIDS 1 AN	APTITUDE LITIÈRE	SURFACE OEIL DE LONGE	PERSILLAGE
ÉPD	0,9	9,7	88,7	142,1	28,5	1,25	0,09
ACC	0,33	0,30	0,25	0,25	0,19	0,21	0,15
RANG %	15	30	20	10	35	2	10



ÉVALUATION EN FERME

Poids naissance (lb)	100
Âge de la mère au vêlage	7 ans
Embryon Type	Non Simple
Âge au sevrage (jours)	197
Poids corrigé à 205 jrs (lb)	615
Test BVD	Négatif

ÉVALUATION EN STATION

105 JOURS EN TEST	INDIVIDU	RANG OU MOY. GROUPE
Poids fin de test (lb)	984	41 / 41
GMQ - Fin de test (lb)	2,23	39 / 41
Hauteur hanches à 332 jrs (cm)	123,2	127,2
Stature	5,2	5,3
Pieds & membres - Avants à 332 jrs	6	6,8
Pieds & membres - Arrières à 332 jrs	5,5	6,3
Musculature à 332 jrs	7,5	7,2
Mesure oeil de longe (po2)	13,13	13,68
Mesure persillage (%)	1,33	1,51



KEET'S DRIVEN 32D/HP-HOP (P1171413) WLSF SADER (799736)
LONE STONE DROVER 815F (P1236203) CVS SA VERDORA 1ST (1296770)
LONE STONE MS JUGGY 50D (1170720) WYECREST VERDORA 7TH (1175205)

ENR 1502286 | #ATQ 11213-0740 | NAISS. 2025-02-07 | FULL BLOOD | ACÈRE

	POIDS NAISSANCE	FACILITÉ DE VÊLAGE	POIDS SEVRAGE	POIDS 1 AN	APTITUDE LAITIÈRE	SURFACE OEIL DE LONGE	PERSILLAGE
ÉPD	4,3	5,7	58,6	84,7	32,6	0,86	-0,10
ACC	0,41	0,38	0,37	0,37	0,11	0,31	0,29
RANG %	70	65	100	100	20	60	65



ÉVALUATION EN FERME

Poids naissance (lb)	98
Âge de la mère au vêlage	4 ans
Embryon Type	Oui Simple
Âge au sevrage	198
Poids corrigé à 205 jrs (lb)	887
Test BVD	Négatif

ÉVALUATION EN STATION

105 JOURS EN TEST	INDIVIDU	RANG OU MOY. GROUPE
Poids fin de test (lb)	1 346	7 / 41
GMQ - Fin de test (lb)	3,43	4 / 41
Hauteur hanches à 366 jrs (cm)	124,5	127,2
Stature	5,0	5,3
Pieds & membres - Avants à 366 jrs	7	6,8
Pieds & membres - Arrières à 366 jrs	6	6,3
Musculature à 366 jrs	6,5	7,2
Mesure oeil de longe (po2)	17,78	13,68
Mesure persillage (%)	2,47	1,51



LCDR IMPACT 134F (US3491039) RUBYS TURNPIKE 771E (BPRS1281593)
RFS HEAVY HITTER H45 (BPRS1368874) BARRETTE BETTY 20J (BPTG1423538)
BCLR MISS BALDY E704 (US3322997) DOUBLE BAR D BETTE 477F (BPG1249224)

ENR 1519742 | #ATQ 11250-1162 | NAISS. 2025-01-04 | PUR SANG | HET-ACÈRE

	POIDS NAISSANCE	FACILITÉ DE VÊLAGE	POIDS SEVRAGE	POIDS 1 AN	APTITUDE LAITIÈRE	SURFACE OEIL DE LONGE	PERSILLAGE
ÉPD	5,0	4,5	105,6	159,1	22	1,55	0,12
ACC	0,44	0,42	0,43	0,43	0,17	0,38	0,36
RANG %	80	75	1	1	75	1	10



FERME RODRIGUE MARCMEL INC

FRMM *Marcmel Pol Target* 11M

69

ÉVALUATION EN FERME

Poids naissance (lb)	63
Âge de la mère au vêlage	5 ans
Embryon Type	Non Simple
Âge au sevrage (jours)	288
Poids corrigé à 205 jrs (lb)	666
Test BVD	ND

ÉVALUATION EN STATION

105 JOURS EN TEST	INDIVIDU	RANG OU MOY. GROUPE
Poids fin de test (lb)	1 352	6 / 41
GMQ - Fin de test (lb)	3,09	15 / 41
Hauteur hanches à 418 jrs (cm)	132,1	127,2
Stature	5,9	5,3
Pieds & membres - Avants à 418 jrs	7,5	6,8
Pieds & membres - Arrières à 418 jrs	6,5	6,3
Musculature à 418 jrs	8,5	7,2
Mesure oeil de longe (po2)	13,65	13,68
Mesure persillage (%)	1,55	1,51



DOUBLE BAR POL MANCHESTER (P1238272) KUNTZ GUDAS (1228620)
ROD MANROCK 63H/HP-HOP (PT1344953) SIBELLE ABIGAIL 606 (1326122)
SIBELLE POL RUMY 9E (P1211003) VIRGINIA MELODY 833F (1230227)

ENR 1521288 | #ATQ 11243-8265 | NAISS. 2024-11-13 | FULL BLOOD | ACÈRE

	POIDS NAISSANCE	FACILITÉ DE VÊLAGE	POIDS SEVRAGE	POIDS 1 AN	APTITUDE LITIÈRE	SURFACE OEIL DE LONGE	PERSILLAGE
ÉPD	3,4	6,8	75,4	109,8	37,1	1,00	-0,08
ACC	0,19	0,16	0,21	0,20	0,10	0,13	0,10
RANG %	50	55	65	65	5	25	55

FERME RODRIGUE MARCMEL INC

FRMM *Marcmel Pol Atomic* 26M

70

ÉVALUATION EN FERME

Poids naissance (lb)	95
Âge de la mère au vêlage	5 ans
Embryon Type	Non Simple
Âge au sevrage	258
Poids corrigé à 205 jrs (lb)	667
Test BVD	ND

ÉVALUATION EN STATION

105 JOURS EN TEST	INDIVIDU	RANG OU MOY. GROUPE
Poids fin de test (lb)	1 270	16 / 41
GMQ - Fin de test (lb)	3,10	14 / 41
Hauteur hanches à 388 jrs (cm)	124,5	127,2
Stature	4,7	5,3
Pieds & membres - Avants à 388 jrs	7	6,8
Pieds & membres - Arrières à 388 jrs	6	6,3
Musculature à 388 jrs	8	7,2
Mesure oeil de longe (po2)	14,63	13,68
Mesure persillage (%)	1,04	1,51



DOUBLE BAR POL MANCHESTER (P1238272) BMS TRIUMPH 24E (1227865)
ROD MANROCK 63H/HP-HOP (PT1344953) BMS MAYA 51G (1361758)
SIBELLE POL RUMY 9E (P1211003) BMS MAYA 44Z (764683)

ENR 1521304 | #ATQ 11243-8323 | NAISS. 2024-12-13 | FULL BLOOD | ACÈRE

	POIDS NAISSANCE	FACILITÉ DE VÊLAGE	POIDS SEVRAGE	POIDS 1 AN	APTITUDE LITIÈRE	SURFACE OEIL DE LONGE	PERSILLAGE
ÉPD	6,5	-0,7	73,7	101,4	35,3	1,02	-0,07
ACC	0,26	0,20	0,21	0,20	0,10	0,14	0,10
RANG %	95	100	75	80	10	20	50

JEAN-GUY DOYON

ÉVALUATION EN FERME

Poids naissance (lb)	104
Âge de la mère au vêlage	8 ans
Embryon Type	Non Simple
Âge au sevrage (jours)	221
Poids corrigé à 205 jrs (lb)	657
Test BVD	Négatif

ÉVALUATION EN STATION

105 JOURS EN TEST	INDIVIDU	RANG OU MOY. GROUPE
Poids fin de test (lb)	1 102	33 / 41
GMQ - Fin de test (lb)	2,84	22 / 41
Hauteur hanches à 356 jrs (cm)	125,7	127,2
Stature	5,4	5,3
Pieds & membres - Avants à 356 jrs	6	6,8
Pieds & membres - Arrières à 356 jrs	6,5	6,3
Musculature à 356 jrs	7	7,2
Mesure oeil de longe (po2)	13,54	13,68
Mesure persillage (%)	0,84	1,51

WDSF *Nexus* 3N

72



KEET'S DRIVEN 32D/HP-HOP (P1171413) PHS BACKDRAFT 341B (P802871)
LONE STONE DROVER 815F (P1236203) WDSF EVE 2E (P1322929)
LONE STONE MS JUGGY 50D (1170720) BBB6 FRANCESCA 2Y (757169)

ENR 1498975 | #ATQ 11213-0732 | NAISS. 2025-01-14 | FULL BLOOD | HET-ACÈRE

	POIDS NAISSANCE	FACILITÉ DE VÊLAGE	POIDS SEVRAGE	POIDS 1 AN	APTITUDE LITIÈRE	SURFACE OEIL DE LONGE	PERSILLAGE
ÉPD	4,0	2,4	75,6	110	37,2	0,80	-0,24
ACC	0,43	0,40	0,38	0,38	0,10	0,32	0,29
RANG %	60	90	65	65	5	75	100

JEAN-GUY DOYON

ÉVALUATION EN FERME

Poids naissance (lb)	109
Âge de la mère au vêlage	4 ans
Embryon Type	Non Simple
Âge au sevrage	243
Poids corrigé à 205 jrs (lb)	662
Test BVD	Négatif

ÉVALUATION EN STATION

105 JOURS EN TEST	INDIVIDU	RANG OU MOY. GROUPE
Poids fin de test (lb)	1 146	26 / 41
GMQ - Fin de test (lb)	2,35	38 / 41
Hauteur hanches à 378 jrs (cm)	125,7	127,2
Stature	5,1	5,3
Pieds & membres - Avants à 378 jrs	7	6,8
Pieds & membres - Arrières à 378 jrs	7	6,3
Musculature à 378 jrs	7	7,2
Mesure oeil de longe (po2)	12,79	13,68
Mesure persillage (%)	1,61	1,51

WDSF *Muscle Technician* 27M

73



ANCHOR D IMAX 250Y (PT753794) SIBELLE COPERNIC 7F (1256013)
FSMB POL HERITAGE 21H (P1338804) WDSF MISS LACEY 5H (1321892)
DALMAS MISS ELLA (PT1273686) NUG LACEY 430B (1120399)

ENR 1496397 | #ATQ 11213-0725 | NAISS. 2024-12-23 | FULL BLOOD | ACÈRE

	POIDS NAISSANCE	FACILITÉ DE VÊLAGE	POIDS SEVRAGE	POIDS 1 AN	APTITUDE LITIÈRE	SURFACE OEIL DE LONGE	PERSILLAGE
ÉPD	5,5	1,7	69,4	91,5	31,3	1,07	0,11
ACC	0,43	0,40	0,39	0,39	0,11	0,32	0,31
RANG %	85	95	85	95	25	15	10

JEAN-GUY DOYON

WDSF Kaiser 20M

75

ÉVALUATION EN FERME

Poids naissance (lb)	88
Âge de la mère au vêlage	3 ans
Embryon Type	Non Simple
Âge au sevrage (jours)	295
Poids corrigé à 205 jrs (lb)	615
Test BVD	Négatif

ÉVALUATION EN STATION

105 JOURS EN TEST	INDIVIDU	RANG OU MOY. GROUPE
Poids fin de test (lb)	1 292	12 / 41
GMQ - Fin de test (lb)	3,18	11 / 41
Hauteur hanches à 430 jrs (cm)	128,3	127,2
Stature	5,0	5,3
Pieds & membres - Avants à 430 jrs	7,5	6,8
Pieds & membres - Arrières à 430 jrs	6	6,3
Musculature à 430 jrs	8	7,2
Mesure oeil de longe (po2)	13,45	13,68
Mesure persillage (%)	1,13	1,51



KEET'S DRIVEN 32D/HP-HOP (P1171413) STARWEST POL BLUEPRINT (P800548)
LONE STONE DROVER 815F (P1236203) WDSF KEISHA 5K (P1381439)
LONE STONE MS JUGGY 50D (1170720) SIBELLE LISA 37F (1255967)

ENR 1488191 | #ATQ 11213-0716 | NAISS. 2024-11-01 | FULL BLOOD | CORNES

	POIDS NAISSANCE	FACILITÉ DE VÊLAGE	POIDS SEVRAGE	POIDS 1 AN	APTITUDE LITIÈRE	SURFACE OEIL DE LONGE	PERSILLAGE
ÉPD	4,9	9,4	82	123,4	38	0,75	-0,10
ACC	0,41	0,39	0,39	0,40	0,11	0,33	0,30
RANG %	80	30	40	35	3	85	65

FERME COSSETTE SIMMENTAL

COSS Maximo 72M

76

ÉVALUATION EN FERME

Poids naissance (lb)	91
Âge de la mère au vêlage	3 ans
Embryon Type	Non Simple
Âge au sevrage	288
Poids corrigé à 205 jrs (lb)	727
Test BVD	Négatif

ÉVALUATION EN STATION

105 JOURS EN TEST	INDIVIDU	RANG OU MOY. GROUPE
Poids fin de test (lb)	1 304	10 / 41
GMQ - Fin de test (lb)	2,88	21 / 41
Hauteur hanches à 423 jrs (cm)	132,1	127,2
Stature	5,8	5,3
Pieds & membres - Avants à 423 jrs	7	6,8
Pieds & membres - Arrières à 423 jrs	7	6,3
Musculature à 423 jrs	6,5	7,2
Mesure oeil de longe (po2)	11,17	13,68
Mesure persillage (%)	1,13	1,51



NGDB STRUCTURE 34D (BPG1185876) LCDR FAVOR 149F (BPG1322925)
COSS HUBERTO 6H (BPTG1324775) COSS KAMALA 24K (BPG1403109)
SPRINGCREEK ABBEY 99E (BPG1193573) COSS HOSANA 5H (BPG1324770)

ENR 1520004 | #ATQ 11243-1692 | NAISS. 2024-11-08 | PUR SANG | ACÈRE

	POIDS NAISSANCE	FACILITÉ DE VÊLAGE	POIDS SEVRAGE	POIDS 1 AN	APTITUDE LITIÈRE	SURFACE OEIL DE LONGE	PERSILLAGE
ÉPD	5,0	2,5	100,6	151,5	17,5	0,85	0,12
ACC	0,15	0,14	0,15	0,14	0,11	0,13	0,13
RANG %	80	90	3	2	95	65	10

FERME COSSETTE SIMMENTAL

COSS *Manhattan* 73M

77

ÉVALUATION EN FERME

Poids naissance (lb)	98
Âge de la mère au vêlage	3 ans
Embryon Type	Non Simple
Âge au sevrage (jours)	283
Poids corrigé à 205 jrs (lb)	702
Test BVD	Négatif

ÉVALUATION EN STATION

105 JOURS EN TEST	INDIVIDU	RANG OU MOY. GROUPE
Poids fin de test (lb)	1 384	4 / 41
GMQ - Fin de test (lb)	3,33	7 / 41
Hauteur hanches à 418 jrs (cm)	132,1	127,2
Stature	5,9	5,3
Pieds & membres - Avants à 418 jrs	7,5	6,8
Pieds & membres - Arrières à 418 jrs	7	6,3
Musculature à 418 jrs	7	7,2
Mesure oeil de longe (po2)	11,75	13,68
Mesure persillage (%)	3,25	1,51



NGDB STRUCTURE 34D (BPG 1185876) | LCDR FAVOR 149F (BPG1322925)
COSS HUBERTO 6H (BPT61324775) | COSS JANET 22J (BPG1403105)
SRINGCREEK ABBEY 99E (BPG1193573) | DAL MS BLK P 121F (BSG1235531)

ENR 1520005 | #ATQ 11243-1693 | NAISS. 2024-11-13 | PUR SANG | ACÈRE

	POIDS NAISSANCE	FACILITÉ DE VÊLAGE	POIDS SEVRAGE	POIDS 1 AN	APTITUDE LAITIÈRE	SURFACE OEIL DE LONGE	PERSILLAGE
ÉPD	4,9	2,5	102,5	153,1	17,2	0,88	0,11
ACC	0,16	0,14	0,15	0,15	0,11	0,14	0,14
RANG %	80	90	2	2	100	55	10

FERME COSSETTE SIMMENTAL

COSS *Markus* 76M

78

ÉVALUATION EN FERME

Poids naissance (lb)	68
Âge de la mère au vêlage	4 ans
Embryon Type	Non Simple
Âge au sevrage	237
Poids corrigé à 205 jrs (lb)	673
Test BVD	Négatif

ÉVALUATION EN STATION

105 JOURS EN TEST	INDIVIDU	RANG OU MOY. GROUPE
Poids fin de test (lb)	1 128	28 / 41
GMQ - Fin de test (lb)	3,06	18 / 41
Hauteur hanches à 372 jrs (cm)	119,4	127,2
Stature	3,9	5,3
Pieds & membres - Avants à 372 jrs	7	6,8
Pieds & membres - Arrières à 372 jrs	7	6,3
Musculature à 372 jrs	7,5	7,2
Mesure oeil de longe (po2)	12,29	13,68
Mesure persillage (%)	1,99	1,51



SFI LOAD CELL E2 (BPTRS1281109) | MAPLE KEY BLACK POWDER (BPG1253038)
IRCC KEYSTONE 201K (BPRS1419746) | COSS JANIS 14J (BPG1387186)
DOUBLE BAR BLACK ICE 513H (BPG1325619) | JHM MISS 936 (BPG1288852)

ENR 1520008 | #ATQ 11243-1697 | NAISS. 2024-12-29 | PUR SANG | ACÈRE

	POIDS NAISSANCE	FACILITÉ DE VÊLAGE	POIDS SEVRAGE	POIDS 1 AN	APTITUDE LAITIÈRE	SURFACE OEIL DE LONGE	PERSILLAGE
ÉPD	0,9	11,5	74,6	115,3	22	0,82	0,15
ACC	0,14	0,14	0,13	0,14	0,09	0,13	0,11
RANG %	15	15	70	50	75	70	10

FERME COSSETTE SIMMENTAL

COSS *Maestro* 70M

79

ÉVALUATION EN FERME

Poids naissance (lb)	77
Âge de la mère au vêlage	5 ans
Embryon Type	Non Simple
Âge au sevrage (jours)	293
Poids corrigé à 205 jrs (lb)	696
Test BVD	Négatif

ÉVALUATION EN STATION

105 JOURS EN TEST	INDIVIDU	RANG OU MOY. GROUPE
Poids fin de test (lb)	1 338	8 / 41
GMQ - Fin de test (lb)	2,74	27 / 41
Hauteur hanches à 428 jrs (cm)	128,3	127,2
Stature	5,0	5,3
Pieds & membres - Avants à 428 jrs	7,5	6,8
Pieds & membres - Arrières à 428 jrs	6	6,3
Musculature à 428 jrs	8	7,2
Mesure oeil de longe (po2)	13,09	13,68
Mesure persillage (%)	2,39	1,51



NGDB STRUCTURE 34D (BPG 1185876) | DRAKE POKER FACE 2X (BPG729546)
COSS HUBERTO 6H (BPTG1324775) | SPRINGCREEK ARROW 22H (BPG1300978)
SRINGCREEK ABBEY 99E (BPG1193573) | SPRINGCREEK ARROW 56F (BPG1227879)

ENR 1520003 | #ATQ 11243-1691 | NAISS. 2024-11-03 | PUR SANG | ACÈRE

	POIDS NAISSANCE	FACILITÉ DE VÊLAGE	POIDS SEVRAGE	POIDS 1 AN	APTITUDE LAITIÈRE	SURFACE OEIL DE LONGE	PERSILLAGE
ÉPD	4,8	2,8	93,1	138,5	19	0,84	-0,09
ACC	0,19	0,17	0,18	0,17	0,12	0,14	0,13
RANG %	75	90	10	10	90	65	60

FERME COSSETTE SIMMENTAL

COSS *Magician* 74M

80

ÉVALUATION EN FERME

Poids naissance (lb)	97
Âge de la mère au vêlage	7 ans
Embryon Type	Non Simple
Âge au sevrage	281
Poids corrigé à 205 jrs (lb)	689
Test BVD	Négatif

ÉVALUATION EN STATION

105 JOURS EN TEST	INDIVIDU	RANG OU MOY. GROUPE
Poids fin de test (lb)	1 438	1 / 41
GMQ - Fin de test (lb)	4,30	1 / 41
Hauteur hanches à 416 jrs (cm)	133,4	127,2
Stature	6,1	5,3
Pieds & membres - Avants à 416 jrs	7,5	6,8
Pieds & membres - Arrières à 416 jrs	7	6,3
Musculature à 416 jrs	7,5	7,2
Mesure oeil de longe (po2)	13,98	13,68
Mesure persillage (%)	2,96	1,51



NGDB STRUCTURE 34D (BPG1185876) | CCR COWBOY CUT 5048Z (BPTG790139)
COSS HUBERTO 6H (BPTG1324775) | DAL MS BLK 121F (BSG1235531)
SPRINGCREEK ABBEY 99E (BPG1193573) | DAL MS BLK P 121A (BPG830596)

ENR 1520006 | #ATQ 11243-1694 | NAISS. 2024-11-15 | PUR SANG | ACÈRE

	POIDS NAISSANCE	FACILITÉ DE VÊLAGE	POIDS SEVRAGE	POIDS 1 AN	APTITUDE LAITIÈRE	SURFACE OEIL DE LONGE	PERSILLAGE
ÉPD	4,8	3,6	98,4	145,2	18,1	0,81	0,13
ACC	0,19	0,17	0,18	0,17	0,12	0,14	0,15
RANG %	75	85	4	5	95	75	10

Shorthorn

LOT 83 À 86

Ferme Cedar Grove snc à Inverness
James & France Maxwell à St-Lambert de Lauzon

Jim Dempsey (418) 333-1057
James Maxwell (418) 889-0906



JASF SHORTHORN

James & France Maxwell
1703, Du Pont, St-Lambert de Lauzon
Tel.: (418) 858-5803
Facebook: JASF Shorthorn

Merci à nos acheteurs

Miller Family Livestock, St Andrews West, Ont.
Hugo Quevillon, Lac Saint Paul, Qc.
Ferme G. Boulianne, St-Augustin, Qc.

FERME CEDAR GROVE SENC

CGF CG Nova 19N 83

ÉVALUATION EN FERME

Poids naissance (lb)	96
Âge de la mère au vêlage	3 ans
Embryon Type	Non Simple
Âge au sevrage (jours)	202
Poids corrigé à 205 jrs (lb)	607
Test BVD	ND

ÉVALUATION EN STATION

105 JOURS EN TEST	INDIVIDU	RANG OU MOY. GROUPE
Poids fin de test (lb)	881	8 / 10
GMQ - Fin de test (lb)	2,25	9 / 10
Hauteur hanches à 328 jrs (cm)	130,8	121,8
Stature	5,0	4,5
Pieds & membres - Avants à 328 jrs	6	6,0
Pieds & membres - Arrières à 328 jrs	6	5,9
Musculature à 328 jrs	5,5	6,4
Mesure oeil de longe (po2)	12,60	11,48
Mesure persillage (%)	2,06	1,82



CROOKED POST CURFEW 8F (M481703) JSF TIMES SQUARE 1206 ET (M483760)
CROOKED POST CURFEW 40K (M486213) SHADYBROOK VERONA TS 10K (30464)
CROOKED POST ORANGE 13H (28222) SHADYBROOK VERONA 7H (27856)

ENR 34536 | #ATQ 11246-3602 | NAISS. 2025-02-11 | PUR SANG | ACÈRE

	POIDS NAISSANCE	FACILITÉ DE VÊLAGE	POIDS SEVRAGE	POIDS 1 AN	APTITUDE LAITIÈRE	SURFACE OEIL DE LONGE	PERSILLAGE
ÉPD	2,9	11	65	92	29	0,55	-0,15
ACC	0,30	0,25	0,25	0,24	0,11	0,17	0,13
RANG %	75	85	2	4	2	10	55

JAMES & FRANCE MAXWELL

MXU JASF Navigator 3RN 1N 85

ÉVALUATION EN FERME

Poids naissance (lb)	67
Âge de la mère au vêlage	8 ans
Embryon Type	Non Jumeau
Âge au sevrage	224
Poids corrigé à 205 jrs (lb)	610
Test BVD	ND

ÉVALUATION EN STATION

105 JOURS EN TEST	INDIVIDU	RANG OU MOY. GROUPE
Poids fin de test (lb)	1 034	5 / 10
GMQ - Fin de test (lb)	2,33	8 / 10
Hauteur hanches à 360 jrs (cm)	124,5	121,8
Stature	5,1	4,5
Pieds & membres - Avants à 360 jrs	5	6,0
Pieds & membres - Arrières à 360 jrs	5	5,9
Musculature à 360 jrs	6,5	6,4
Mesure oeil de longe (po2)	12,17	11,48
Mesure persillage (%)	2,33	1,82



BELL M SKECHERS 87D (M479528) WAUKARU PATENT 8161 (18525)
BELL M ZIRCONIUM 53J (M484238) JASF EMERALD DREAMS 4E (F695305)
BELL M AMRION DELIGHT 48D (23289) JASF SWEET DREAMS 1U (F685260)

ENR M488685 | #ATQ 11251-5831 | NAISS. 2025-01-10 | PUR SANG | HOP-ACÈRE

	POIDS NAISSANCE	FACILITÉ DE VÊLAGE	POIDS SEVRAGE	POIDS 1 AN	APTITUDE LAITIÈRE	SURFACE OEIL DE LONGE	PERSILLAGE
ÉPD	-0,7	21	51	67	19	0,51	-0,27
ACC	0,41	0,38	0,40	0,40	0,12	0,32	0,31
RANG %	15	15	30	45	85	15	90

ÉVALUATION EN FERME

Poids naissance (lb)	95
Âge de la mère au vêlage	2 ans
Embryon Type	Non Simple
Âge au sevrage (jours)	217
Poids corrigé à 205 jrs (lb)	705
Test BVD	ND

ÉVALUATION EN STATION

105 JOURS EN TEST	INDIVIDU	RANG OU MOY. GROUPE
Poids fin de test (lb)	1 096	3 / 10
GMQ - Fin de test (lb)	2,83	2 / 10
Hauteur hanches à 353 jrs (cm)	128,3	121,8
Stature	5,9	4,5
Pieds & membres - Avants à 353 jrs	6	6,0
Pieds & membres - Arrières à 353 jrs	5,5	5,9
Musculature à 353 jrs	6	6,4
Mesure oeil de longe (po2)	12,08	11,48
Mesure persillage (%)	1,94	1,82



BELL M SKECHERS 87D (M479528) JSF MR RIGHT 151Z (21686)
BELL M ZIRCOMIUM 53J (M484238) JASF KALEY JANE MR. 3K (30093)
BELL M MARION DELIGHT 48D (25289) JASF HALEY JANE 4H (F699050)

ENR 34304 | #ATQ 11251-5804 | NAISS. 2025-01-17 | PUR SANG | HOP-ACÈRE

	POIDS NAISSANCE	FACILITÉ DE VÊLAGE	POIDS SEVRAGE	POIDS 1 AN	APTITUDE LITIÈRE	SURFACE OEIL DE LONGE	PERSILLAGE
ÉPD	1,4	14	57	82	26	0,51	0,00
ACC	0,44	0,41	0,41	0,41	0,09	0,32	0,29
RANG %	50	65	10	15	10	15	15

Limousin

LOT 88 À 96

Ferme Cosa senc à Henryville

Ferme D.M. Simard senc à Ste-Sophie de Levrard

Ferme SDJ Polled Limousin à St-Édouard

Marco Campbell (450) 357-0151

Mario Simard (819) 691-5565

Serge Dethier (514) 974-6456

Pourquoi Limousin?

Parce que c'est une race versatile et rentable!



Le Limousin
une race terminale
acceptée chez Boeuf-Québec



*La femelle Limousin
est fabuleuse
en production!*



*En croisement terminal,
les veaux Limousin
démontrent une musculature
extraordinaire.*



*L'efficacité de conversion
alimentaire des Limousin
surpasse les autres races.
C'est prouvé!*

Ferme Cosa SENC.

Ferme D M Simard SENC.

Ferme Ochene

Ferme SDJ Polled Limousin

Éleveurs Limousin de la Station Génétique 2025-26

FERME D M SIMARD SENC

ÉVALUATION EN FERME

Poids naissance (lb)	84
Âge de la mère au vêlage	5 ans
Embryon Type	Non Simple
Âge au sevrage (jours)	237
Poids corrigé à 205 jrs (lb)	612
Test BVD	Négatif

ÉVALUATION EN STATION

105 JOURS EN TEST	INDIVIDU	RANG OU MOY. GROUPE
Poids fin de test (lb)	1 156	4 / 10
GMQ - Fin de test (lb)	2,79	4 / 10
Hauteur hanches à 390 jrs (cm)	124,5	126,5
Stature	4,7	5,1
Pieds & membres - Avants à 390 jrs	6	6,4
Pieds & membres - Arrières à 390 jrs	6	6,3
Musculature à 390 jrs	8,5	6,9
Mesure oeil de longe (po2)	16,30	14,16
Mesure persillage (%)	1,67	1,26

ZTY

Simmm Marley

910M

88

♀

PLNS POLLED EXECUTIONER 19E (CPM4088620)

JYF GENTRY 507G (CPM4101986)

JYF BARCODE 55B (CPF0221376)

SIMM DELERIO (CPM4090314)

GLORY 454G (CPF4108729)

SIMM ELINE (CPF4096410)

ENR CPM4130363

#ATQ 11257-6910

NAISS. 2024-12-11

PUR SANG

ACÈRE

	POIDS NAISSANCE	FACILITÉ DE VÊLAGE	POIDS SEVRAGE	POIDS 1 AN	APTITUDE LITIÈRE	SURFACE OEIL DE LONGE	PERSILLAGE
ÉPD	-0,6	16	54	83	23	1,26	-0,28
ACC	0,31	0,27	0,28	0,26	0,12	0,20	0,16
RANG %	10	4	70	60	80	10	60

FERME D M SIMARD SENC

ÉVALUATION EN FERME

Poids naissance (lb)	90
Âge de la mère au vêlage	2 ans
Embryon Type	Non Simple
Âge au sevrage	246
Poids corrigé à 205 jrs (lb)	611
Test BVD	Négatif

ÉVALUATION EN STATION

105 JOURS EN TEST	INDIVIDU	RANG OU MOY. GROUPE
Poids fin de test (lb)	1 086	7 / 10
GMQ - Fin de test (lb)	2,27	7 / 10
Hauteur hanches à 399 jrs (cm)	125,7	126,5
Stature	4,8	5,1
Pieds & membres - Avants à 399 jrs	6,5	6,4
Pieds & membres - Arrières à 399 jrs	6,5	6,3
Musculature à 399 jrs	7	6,9
Mesure oeil de longe (po2)	13,82	14,16
Mesure persillage (%)	1,36	1,26

ZTY

Simmm Mufasa

720M

89

♂

ANCHOR B GOLD RUSH 48G (CPM4099813)

JYF JUMPIN THE GUN 352J (CPM4112701)

JYF ENTRAPTURE 100E (CPF4087991)

GREENWOOD GUN SMOKE 707G (CPM4101386)

SIMM KALA (CPF4121827)

SIMM GOBY 450G (CPF4107457)

ENR CPM4130361

#ATQ 11244-8720

NAISS. 2024-12-02

PUR SANG

ACÈRE

	POIDS NAISSANCE	FACILITÉ DE VÊLAGE	POIDS SEVRAGE	POIDS 1 AN	APTITUDE LITIÈRE	SURFACE OEIL DE LONGE	PERSILLAGE
ÉPD	3,1	7	72	108	26	1,29	-0,36
ACC	0,28	0,25	0,25	0,25	0,10	0,14	0,11
RANG %	75	75	10	10	50	10	85

FERME D M SIMARD SENC

ZTY *Simm Magnum* 725M

90

ÉVALUATION EN FERME

Poids naissance (lb)	99
Âge de la mère au vêlage	4 ans
Embryon Type	Non Simple
Âge au sevrage (jours)	243
Poids corrigé à 205 jrs (lb)	718
Test BVD	Négatif

ÉVALUATION EN STATION

105 JOURS EN TEST	INDIVIDU	RANG OU MOY. GROUPE
Poids fin de test (lb)	1 328	1 / 10
GMQ - Fin de test (lb)	2,69	5 / 10
Hauteur hanches à 396 jrs (cm)	132,1	126,5
Stature	6,1	5,1
Pieds & membres - Avants à 396 jrs	6,5	6,4
Pieds & membres - Arrières à 396 jrs	5	6,3
Musculature à 396 jrs	8	6,9
Mesure oeil de longe (po2)	15,78	14,16
Mesure persillage (%)	1,41	1,26



PLNS POLLED EXECUTIONER 19E (CPM4088620) B BAR HOTEL 36E (CPM4087215)
JYF GENTRY 507G (CPM4101986) CAM POLL HARMONICA (CPF4107580)
JYF BARCODE 55B (CPF0221376) CAM POLL EXPRESSIVE (CPF4090107)

ENR CPM4130362 | #ATQ 11244-8725 | NAISS. 2024-12-05 | PUR SANG | ACÈRE

	POIDS NAISSANCE	FACILITÉ DE VÊLAGE	POIDS SEVRAGE	POIDS 1 AN	APTITUDE LITIÈRE	SURFACE OEIL DE LONGE	PERSILLAGE
ÉPD	2,0	10,0	67	102	34	1,20	-0,19
ACC	0,31	0,28	0,28	0,27	0,12	0,19	0,16
RANG %	50	40	20	20	2	20	30



FERME SDJ POLLED LIMOUSIN

SDJP *SDJ Polled Mustang* 17M

91

ÉVALUATION EN FERME

Poids naissance (lb)	63
Âge de la mère au vêlage	5 ans
Embryon Type	Non Simple
Âge au sevrage	281
Poids corrigé à 205 jrs (lb)	562
Test BVD	Négatif

ÉVALUATION EN STATION

105 JOURS EN TEST	INDIVIDU	RANG OU MOY. GROUPE
Poids fin de test (lb)	1 136	5 / 10
GMQ - Fin de test (lb)	2,80	3 / 10
Hauteur hanches à 415 jrs (cm)	129,5	126,5
Stature	5,4	5,1
Pieds & membres - Avants à 415 jrs	6	6,4
Pieds & membres - Arrières à 415 jrs	6	6,3
Musculature à 415 jrs	6	6,9
Mesure oeil de longe (po2)	12,00	14,16
Mesure persillage (%)	1,19	1,26



RLF YARDLEY 601Y (CPM0205323) WULFS BANK ROBBER 2137B (NPM2051024)
BALAMORE ENDEAVOR 701E (CPM4088118) SDJ POLLED GRETA (CPF4103328)
CLARKS AFFECTIVE KISS (CPF0214204) SDJ POLLED ELISE (CPF4088750)

ENR CPM4127589 | #ATQ 11244-0945 | NAISS. 2024-11-16 | PUR SANG | HOP-ACÈRE

	POIDS NAISSANCE	FACILITÉ DE VÊLAGE	POIDS SEVRAGE	POIDS 1 AN	APTITUDE LITIÈRE	SURFACE OEIL DE LONGE	PERSILLAGE
ÉPD	-0,9	15	58	88	19	1,30	-0,30
ACC	0,34	0,29	0,23	0,23	0,17	0,17	0,16
RANG %	5	10	50	45	95	10	70



FERME SDJ POLLED LIMOUSIN

SDJP

SDJ Polled Maximo

15M

93

ÉVALUATION EN FERME

Poids naissance (lb)	78
Âge de la mère au vêlage	6 ans
Embryon Type	Non Simple
Âge au sevrage (jours)	282
Poids corrigé à 205 jrs (lb)	559
Test BVD	Négatif

ÉVALUATION EN STATION

105 JOURS EN TEST	INDIVIDU	RANG OU MOY. GROUPE
Poids fin de test (lb)	1 220	2 / 10
GMQ - Fin de test (lb)	3,30	1 / 10
Hauteur hanches à 416 jrs (cm)	132,1	126,5
Stature	5,9	5,1
Pieds & membres - Avants à 416 jrs	6,5	6,4
Pieds & membres - Arrières à 416 jrs	6	6,3
Musculature à 416 jrs	6	6,9
Mesure oeil de longe (po2)	14,68	14,16
Mesure persillage (%)	1,00	1,26



TOMV DIESEL 619D (NPM2105210)WULFS KLINT 5874K (NPM1582852)

TREF HARDCORE 204H (NPM2271331)SDJ POLLED FANTAISIE (CPF4100502)

TREF DELANEY 204D (NPF2106798)SDJ POLLED ZIBELINE (CPF0213455)

ENR CPM4127587 | #ATQ 11244-0950 | NAISS. 2024-11-1 | PUR SANG | HOP-ACÈRE

	POIDS NAISSANCE	FACILITÉ DE VÊLAGE	POIDS SEVRAGE	POIDS 1 AN	APTITUDE LITIÈRE	SURFACE OEIL DE LONGE	PERSILLAGE
ÉPD	3,3	6,0	72	115	30	1,26	-0,29
ACC	0,33	0,28	0,23	0,23	0,15	0,17	0,16
RANG %	80	85	10	5	15	10	65

FERME COSA SENC

CSA

Cosa Nitro

74N

94

ÉVALUATION EN FERME

Poids naissance (lb)	90
Âge de la mère au vêlage	6 ans
Embryon Type	Non Simple
Âge au sevrage	229
Poids corrigé à 205 jrs (lb)	576
Test BVD	Négatif

ÉVALUATION EN STATION

105 JOURS EN TEST	INDIVIDU	RANG OU MOY. GROUPE
Poids fin de test (lb)	1 046	8 / 10
GMQ - Fin de test (lb)	2,23	8 / 10
Hauteur hanches à 368 jrs (cm)	121,9	126,5
Stature	4,5	5,1
Pieds & membres - Avants à 368 jrs	7	6,4
Pieds & membres - Arrières à 368 jrs	7	6,3
Musculature à 368 jrs	6,5	6,9
Mesure oeil de longe (po2)	13,94	14,16
Mesure persillage (%)	1,38	1,26



WULFS DEVILS LAKE K118D (NPM2099630)PINCH HILL ENTOURAGE 706E (CPM4092568)

SYES HARDROCK 65H (NPM2276675)PINCH HILL GIN SMASH 910G (CPF4099717)

MISS SYES WORKTIME 66B (NPF2051433)PINCH HILL DIXIE CHICK 625D (CPF4085002)

ENR CPM4130025 | #ATQ 11254-7474 | NAISS. 2025-01-02 | PUR SANG | HET-ACÈRE

	POIDS NAISSANCE	FACILITÉ DE VÊLAGE	POIDS SEVRAGE	POIDS 1 AN	APTITUDE LITIÈRE	SURFACE OEIL DE LONGE	PERSILLAGE
ÉPD	1,0	13	63	104	27	1,12	-0,12
ACC	0,44	0,41	0,42	0,42	0,16	0,34	0,33
RANG %	30	15	30	15	40	30	15

FERME D M SIMARD SENC

ZTY *Simm Maximus* 929M 95

ÉVALUATION EN FERME

Poids naissance (lb)	99
Âge de la mère au vêlage	6 ans
Embryon Type	Non Simple
Âge au sevrage (jours)	229
Poids corrigé à 205 jrs (lb)	655
Test BVD	Négatif

ÉVALUATION EN STATION

105 JOURS EN TEST	INDIVIDU	RANG OU MOY. GROUPE
Poids fin de test (lb)	1 190	3 / 10
GMQ - Fin de test (lb)	2,62	6 / 10
Hauteur hanches à 382 jrs (cm)	129,5	126,5
Stature	5,8	5,1
Pieds & membres - Avants à 382 jrs	6,5	6,4
Pieds & membres - Arrières à 382 jrs	6	6,3
Musculature à 382 jrs	6,5	6,9
Mesure oeil de longe (po2)	13,66	14,16
Mesure persillage (%)	1,46	1,26



PLNS POLLED EXECUTIONER 19E (CPM4088620) ANCHOR B BENTLEY 4B (CPM0218720)
JYF GENTRY 507G (CPM4101986) CAM POLL FINESSE (CPF4096827)
JYF BARCODE 55B (CPF0221376) NYK CANDY CRUSH 10C (CPF4075594)

ENR CPM4130366 | #ATQ 11257-6929 | NAISS. 2024-12-19 | PUR SANG | ACÈRE

	POIDS NAISSANCE	FACILITÉ DE VÊLAGE	POIDS SEVRAGE	POIDS 1 AN	APTITUDE LITIÈRE	SURFACE OEIL DE LONGE	PERSILLAGE
ÉPD	0,8	11	56	88	26	1,19	-0,24
ACC	0,30	0,25	0,25	0,24	0,13	0,16	0,12
RANG %	25	30	60	45	50	20	45

FERME D M SIMARD SENC

ZTY *Simm Mafio* 937M 96

ÉVALUATION EN FERME

Poids naissance (lb)	97
Âge de la mère au vêlage	3 ans
Embryon Type	Non Simple
Âge au sevrage	222
Poids corrigé à 205 jrs (lb)	659
Test BVD	Négatif

ÉVALUATION EN STATION

105 JOURS EN TEST	INDIVIDU	RANG OU MOY. GROUPE
Poids fin de test (lb)	1 128	6 / 10
GMQ - Fin de test (lb)	2,89	2 / 10
Hauteur hanches à 375 jrs (cm)	130,8	126,5
Stature	6,1	5,1
Pieds & membres - Avants à 375 jrs	7	6,4
Pieds & membres - Arrières à 375 jrs	7	6,3
Musculature à 375 jrs	7	6,9
Mesure oeil de longe (po2)	14,50	14,16
Mesure persillage (%)	0,97	1,26



PLNS POLLED EXECUTIONER 19E (CPM4088620) BALAMORE EDDY 709E (CPM4089513)
JYF GENTRY 507G (CPM4101986) SIMM JARA (CPF4112067)
JYF BARCODE 55B (CPF0221376) SIMM YSA (CPF0211117)

ENR CPM4130367 | #ATQ 11257-6937 | NAISS. 2024-12-26 | PUR SANG | ACÈRE

	POIDS NAISSANCE	FACILITÉ DE VÊLAGE	POIDS SEVRAGE	POIDS 1 AN	APTITUDE LITIÈRE	SURFACE OEIL DE LONGE	PERSILLAGE
ÉPD	1,8	9	59	89	22	1,17	-0,26
ACC	0,29	0,23	0,23	0,22	0,10	0,13	0,12
RANG %	45	55	50	45	85	20	55

