

DIMANCHE SUNDAY
22 FÉV. FEB. 22
2026
1PM EST



VENTE DE TAUREAUX

Hillspide

BULL SALE



60

taureaux	bulls
génisses	heifers
angus noir	black angus
angus rouge	red angus
simmental	simmental

SCHEDULE *of events*

FEBRUARY 21

Cattle viewing starting at 12pm

FEBRUARY 22

*Cattle viewing starting at 9am
Complimentary lunch at 12pm
Sale starts at 1pm*

CALENDRIER *des événements*

FÉVRIER 21

Visite des animaux à partir de 12:00

FÉVRIER 22

*Visite des animaux à partir de 9:00
Dîner gratuit à midi 12:00
Début de la vente à 13:00*



WELCOME from BIENVENUE Hillspride

It is with great pride that we welcome you to our 5th annual Hillspride Bull and Select Female Sale. Over the years, we have consistently strengthened our genetic program, guided by our passion for breeding and our commitment to offering high-performing, functional animals adapted to the needs of our customers. Our dedication to customer satisfaction, the rigor of our selection process, and the quality of our service have allowed us to build a solid reputation. Today, our name is synonymous with quality, consistency, and trust, and we are pleased to share the results of this work with you.

Thanks to our intensive embryo production program, we are proud to offer you animals from new, meticulously selected bloodlines that meet our rigorous genetic standards. The young bulls we are offering represent one of the most complete and uniform groups ever presented in our sale. You can choose from several full brothers, who are compelling examples of the success of our program.

We are proud to be part of the Simmental family. That's why this year we are presenting our very first Simmental bull. And starting next year, several more bulls will also be added to the sale lineup.

The future looks promising for our juniors and for our industry, so now is the time to invest, build your herd, and help feed the world. We have great faith in the next generation, who represent the future. These young breeders, passionate about genetics, will once again have a wide selection of heifers to present this year in Quebec, which will be the host province for the 2026 Angus Showdown.

We would like to express our sincere gratitude to our families and friends, whose unwavering support is essential to the success of this event, as well as to our partners, for their trust and collaboration. A special thank you to our loyal customers, who, year after year, encourage us to continuously improve our program. We wish you all a successful 2026 sale event, filled with fruitful exchanges, achievements, and satisfaction.

Emmanuel Chenail

Ranch Covey Hill

David Sample

Mac Angus Farms



RANCH COVEY HILL Emmanuel Chenail

C'est avec une grande fierté que nous vous souhaitons la bienvenue à notre 5e édition de la vente de taureaux et génisses sélectionnées Hillspride. Au fil des ans, nous avons constamment renforcé notre programme génétique, guidés par notre passion de l'élevage et le souci d'offrir des animaux performants, fonctionnels et adaptés aux réalités de nos clients. Notre engagement envers la satisfaction de la clientèle, la rigueur de notre sélection et la qualité de notre service a permis de bâtir une solide réputation. Aujourd'hui, notre nom est synonyme de qualité, de constance et de confiance, et nous sommes heureux de partager avec vous le fruit de ce travail.

Grâce à notre programme intensif de production d'embryons, nous sommes fiers de vous offrir des sujets avec de nouvelles lignées sélectionnées méticuleusement et qui rencontrent nos rigoureuses exigences génétiques. Nos jeunes taureaux offerts représentent l'un des groupes le plus complet et le plus uniforme jamais présenté dans notre vente. Vous avez le choix entre plusieurs frères propres qui sont des exemples probants de la réussite de notre programme.

Nous sommes fiers de faire partie de la famille Simmental. C'est pourquoi cette année nous vous présentons notre tout premier taureau de race Simmental. Et dès l'an prochain, plusieurs taureaux s'ajouteront également à notre vente.

L'avenir s'annonce prometteur pour nos jeunes et pour notre industrie, c'est donc le temps d'investir, de bâtir votre élevage et de contribuer à nourrir le monde. Nous croyons beaucoup en la jeune relève qui représente le futur de demain. Ces jeunes éleveurs, passionnés de génétique, auront encore une fois un vaste choix de génisses qu'ils pourront présenter cette année au Québec qui sera la province hôte du Concours Showdown 2026.

Nous tenons à exprimer notre sincère gratitude à nos familles et amis, dont le soutien constant est essentiel à la réussite de cet événement, ainsi qu'à nos partenaires, pour leur confiance et leur collaboration. Un merci tout particulier à nos fidèles clients, qui, année après année, nous encouragent à poursuivre l'amélioration de notre programme. Nous vous souhaitons à tous une excellente vente 2026, riche en échanges, en succès et en satisfaction.

Emmanuel Chenail

Ranch Covey Hill

David Sample

Mac Angus Farms



MAC ANGUS FARM David Sample

SALE

Information

Informations

sur la VENTE

AUCTIONEER / ENCANTEUR

Chris Poley (306) 220-5006

BOHRSON MARKETING REPRESENTATIVES / REPRÉSENTANTS DE BOHRSON MARKETING

Rob Voice (306) 270-6082

Jaxon Payne (306) 830-0456

T BAR C CATTLE CO. REPRESENTATIVES / REPRÉSENTANTS DE T BAR C

Chris Poley (306) 220-5006

Ben Wright (519) 374-3335

Shane Michelson (403) 363-9973

Levi Rimke (250) 851-4515

SALE DAY CONTACTS / PERSONNES À CONTACTER LE JOUR DE LA VENTE

Emmanuel Chenail (514) 893-0232

David Sample (450) 247-2696

Mark Sample (514) 755-3138

Alex Sample (514) 791-2696

Sabrina Chenail (514) 893-0280

Bernard Doré (514) 910-4935

Éric Clouâtre (450) 230-6465

ON-LINE BIDDING AND VIEWING / DIFFUSION ET MISE À LA VENTE

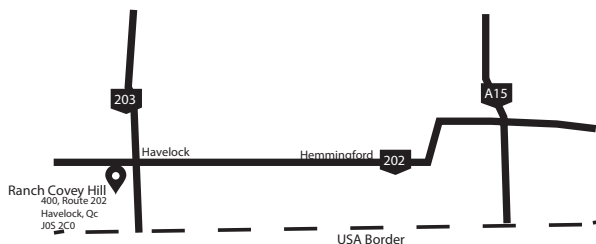
Online Bidding with DLMS

All cattle videos are available on CATTLE VIDS

Tous les vidéos sont disponibles sur CATTELE VIDS

SALE LOCATION / LIEU DE LA VENTE

400, route 202, Havelock, Quebec, J0S 2C0



TERMES

Les modalités de vente sont en argent comptant ou un chèque payable le jour même à l'emplacement de la vente. Les animaux ne seront pas remis à l'acheteur tant qu'un règlement complet soit effectué. Le transfert de l'animal sera complété seulement lorsque le paiement final aura été reçu. Chaque animal est vendu à la plus haute offre acceptée et, en cas de litiges, la décision de l'encanteur sera finale.

TERMS

The terms of the sale are cash or cheque, payable at par the sale location. The right of property shall not be passed until after settlement has been made. Every animal sells to the highest bidder, and in case of disputes, the auctioneer's decision will be final.

CERTIFICAT D'ENREGISTREMENT

À moins d'une annonce contraire, chaque animal possède un certificat d'enregistrement émis par l'association Angus ou Simmental du Canada.

CERTIFICATE OF REGISTRATION

Each animal will carry a certificate of registration issued by the Canadian Angus or Simmental Association unless otherwise stated.

GARANTIES

En cas de problème, l'acheteur est responsable de retourner l'animal à l'éleveur. Si l'éleveur confirme que l'animal n'est pas un reproducteur satisfaisant, l'acheteur devra choisir un remplacement approprié, si disponible, ou accepter un crédit du prix de vente pour le prochain encan.

GUARANTEE

In the event of a problem, the buyer is responsible to return the animal to the breeder. If the animal does not respond as a satisfactory breeder, the buyer will have to select a suitable replacement, if available, or take a sale credit.

RESPONSABILITÉS

Toute personne présente à la vente assume entièrement tout risque. Chaque vendeur ou le propriétaire du lieu de la vente ou le gérant de la vente n'assumera aucune responsabilité légale ou autre, pour tout accident pouvant survenir.

LIABILITIES

All persons attend the sale at their own risk. The seller, facility owner and sale manager assume no liability legal or otherwise, for any accidents that occur.

LIVRAISON

L'équipe de la vente Hillspride vous offre l'opportunité de livrer votre animal jusqu'à votre ferme, pour un prix raisonnable. Chaque animal vendu peut être gardé au Ranch Covey Hill, sans frais jusqu'au 1er mars 2026. Après cette date, des frais de garde de 150\$ par mois seront facturés à l'acheteur. Si vous désirez obtenir plus d'informations, veuillez communiquer avec l'un des consignataires de la vente. Nous pouvons vous aider à organiser le transport pour tout animal vendu en dehors du Québec.

DELIVERY

The Hillspride sale team offers you the possibility of delivering your animal to your farm for a reasonable price. Each animal sold can be kept at Covey Hill Ranch at no cost until March 1st, 2026. After this date, a pension fee of 150\$/month will be charged to the buyer. We can assist in making trucking arrangements for any animal sold out of the province.

ASSURANCES

Nous vous recommandons de faire le nécessaire pour que chaque animal soit suffisamment assuré, chaque acheteur est responsable de prendre toute entente avec sa compagnie d'assurance.

INSURANCE

We strongly recommend that insurance is purchased on each animal sold, any buyer should contact his insurance company to get necessary coverage.

ERREUR

Toutes annonces lors de la vente, par écrit ou verbalement, aura préséance sur toutes informations publiées dans ce catalogue.

ERRORS

All announcements at sale time, written or oral, supersede any written material in the catalog.

RÉALISATION DE CATALOGUE

La production du catalogue a été réalisée par Bohrsen Marketing Services. Le catalogue est disponible en ligne sur www.bohrson.com

CATALOGUE PRODUCTION

Catalogue production was done by Bohrsen Marketing Services. Catalogue can be found online at www.bohrson.com

REPRESENTATIVES REPRÉSENTANTS Québec

I was born in the beautiful Témiscamingue region. In 2004, I moved to the Montérégie region to work in the auction industry, a field I've been passionate about since childhood. Working with my parents on a commercial cow/calf herd allowed me to develop a keen eye for quality production in the beef industry, while deepening my understanding of the sector's needs.

My experience as an auctioneer for Réseau Encans Québec, acquired over several years, has given me the opportunity to collaborate with producers from across Quebec and build strong relationships of trust between sellers and buyers. It is, therefore, with great honor that I join the Hillspride team as a sales consultant for 2026.

As a consultant, I offer personalized support to buyers who want to make informed and tailored choices. Thanks to my in-depth knowledge of the market, genetics, and production realities, I can clearly understand each client's objectives and guide them toward animals that meet their needs. My approach is based on transparency, trust, and long-term performance in order to build strong and lasting partnerships. Please feel free to contact me; I would be pleased to help and guide you in your decision-making!

Je suis né dans la magnifique région du Témiscamingue. En 2004, j'ai déménagé en Montérégie afin de travailler dans le domaine des encans, un milieu qui me passionne depuis mon plus jeune âge. Le fait de travailler au sein d'un troupeau commercial vaches/veaux avec mes parents m'a permis de développer un œil avisé pour la production de qualité dans l'industrie bovine, tout en approfondissant ma compréhension des besoins du secteur.

Mon expérience à titre d'encanteur pour Réseau Encans Québec, acquise au fil de plusieurs années, m'a donné l'occasion de collaborer avec des producteurs de partout au Québec et de bâtir un solide lien de confiance entre vendeurs et acheteurs. C'est donc avec grand honneur que je me joins à l'équipe Hillspride à titre de consultant pour les ventes pour 2026.

À titre de consultant, j'offre un accompagnement personnalisé aux acheteurs souhaitant faire des choix éclairés et personnalisés. Grâce à ma connaissance approfondie du marché, de la génétique et des réalités de production, je suis en mesure de bien cerner les objectifs de chaque client et de les guider vers des animaux répondant à leurs besoins. Mon approche est basée sur la transparence, la confiance et la performance à long terme, afin de bâtir des partenariats solides et durables. N'hésitez pas à communiquer avec moi, il me fera plaisir de vous aider et de vous guider dans vos prises de décisions!

Eric Clouâtre



ÉRIC CLOUÂTRE

I have been an agronomist and cattle expert for over 40 years, having dedicated most of my career to beef production. I have held various positions in cattle genetics and marketing. Among other things, I have acquired extensive expertise in the phenotypic and genetic evaluation of beef cattle.

I have been working with the Chenail and Sample families since their very first annual bull sale. I can attest to the tremendous work and effort they dedicate every day to offering you a selection of bulls and females of world-class genetic merit for this 5th sale.

These two breeding programs feature highly fertile, productive, and maternal females. These elite breeders are dedicated to providing you with animals that will enhance the productivity and profitability of your own breeding programs. You can also be assured of unparalleled service, both before and after the sale.

It is with great pleasure that I partner with Hillspride Sales as a technical advisor and representative. Please feel free to contact me with complete confidence; I will support and advise you with the utmost professionalism and impartiality. I look forward to speaking with you soon.

Je suis agronome et expert bovin depuis plus de 40 ans, ayant consacré la majeure partie de ma carrière à la production bovine. J'ai occupé diverses responsabilités dans le domaine de la génétique et de la mise en marché des bovins. J'ai, entre autres, acquis une grande expertise pour l'évaluation phénotypique et génétique des bovins de boucherie.

J'accompagne les familles Chenail et Sample depuis leur toute première vente annuelle de taureaux. Je peux vous témoigner de l'énorme travail et des efforts qu'ils consacrent à tous les jours afin de vous offrir un ensemble de taureaux et de femelles d'un niveau génétique de classe mondiale pour cette 5e vente.

Ces deux élevages sont composés de femelles très fertiles, productives et maternelles. Ces éleveurs d'élite ont à cœur de vous présenter des sujets qui contribueront à améliorer la productivité et la rentabilité de vos propres programmes d'élevage. De plus, soyez assuré d'un service incomparable, tant avant qu'après la vente. C'est avec grand plaisir que je m'associe en tant que conseiller technique et représentant auprès des partenaires de la Vente Hillspride. N'hésitez pas à communiquer avec moi en toute confiance, je vous appuierai et vous conseillerai avec le plus haut professionnalisme et en toute impartialité. Au plaisir de vous parler bientôt!

Bernard Doré



BERNARD DORÉ

WELCOME BIENVENUE

from *Bohrson*

Welcome to the 2026 Hillspride 5th Annual Bull & Select Female Sale, proudly presented by Ranch Covey Hill and Mac Angus Farms. Reaching the five-year mark is a meaningful milestone for any sale, and it speaks volumes about the consistency, integrity and real-world functionality of the cattle behind the Hillspride Sale. The growing list of repeat customers year after year is the strongest endorsement possible as these cattle transition, adapt and go to work in a wide range of environments. On behalf of the Chenail and Sample families, we are pleased to extend your personal invitation to join them on February 22 near Havelock, Quebec.



This year's offering represents a deep and well-balanced set of bulls that are built for the demands of today's industry. You'll find an exciting mix of proven and progressive sire groups, many of which offer outcross pedigrees while maintaining the consistency Hillspride has become known for. They are loaded with muscle shape, body mass, hair, and eye appeal, yet never at the expense of the fundamentals with strong feet, sound structure, athleticism, and docility are hallmarks of this set. These bulls are designed to be low-maintenance, trouble-free herd sires that calve well, add pounds, and stand up to the test of time, they are cattle that ultimately help improve efficiency and profitability in commercial and purebred operations alike.

Complimenting the bull offering is a select group of high-quality females that truly represent the heart of the Covey Hill and Mac Angus programs. These females are sisters to the bulls on offer and stem from the same trusted cow families that have built the reputation of this sale. Opportunities like this don't come along often with females straight from the replacement pen that can be bred to fit your program and add long-term value. Many past Hillspride females have gone on to be influential cows for their new owners, both in production and in the show ring.

What truly sets the Hillspride sale apart is the people behind it. This event isn't just about purchasing elite genetics, it's about connecting with knowledgeable, like-minded cattlemen and women who value good cattle and honest business. We strongly encourage you to make plans to attend, take in the offering, and enjoy the fellowship that has become synonymous with this sale. Please don't hesitate to reach out to any of the sale day contacts to discuss the cattle as they are approachable, experienced and happy to help you find the right fit for your operation. If anyone from the Bohrson Marketing team can be of assistance, we would be more than happy to help in any way. We look forward to seeing you near Havelock, Quebec for another outstanding Hillspride event.

Best Regards,

The Bohrson Marketing Team

Bienvenue à la 5e édition de la vente de taureaux et de femelles sélectionnées Hillspride 2026, fièrement présentée par Ranch Covey Hill et Mac Angus Farms. Atteindre le cap des cinq ans est une étape importante pour toute vente et témoigne de la constance, de l'intégrité et de la fonctionnalité concrète des animaux proposés à la vente Hillspride. La liste croissante de clients fidèles année après année est la meilleure preuve de la qualité de ces animaux, qui s'adaptent et travaillent dans une grande variété d'environnements. Au nom des familles Chenail et Sample, nous sommes heureux de vous inviter personnellement à vous joindre à nous le 22 février près de Havelock, au Québec.

L'offre de cette année présente un ensemble de taureaux exceptionnel et équilibré, conçu pour répondre aux exigences de l'élevage actuel. Vous y trouverez un mélange remarquable de lignées de reproducteurs confirmés et prometteurs, dont beaucoup offrent des pedigrees issus de croisements, tout en conservant la constance qui fait la renommée de Hillspride. Ces taureaux se distinguent par leur musculature, leur masse corporelle et leur allure, sans jamais négliger les fondamentaux : des pieds solides, conformation saine, athlétisme et docilité sont les caractéristiques de cet ensemble. Conçus pour être des reproducteurs fiables et faciles à entretenir, ils velent bien, prennent du poids et résistent à l'épreuve du temps. Ce sont des bovins qui contribuent à améliorer l'efficacité et la rentabilité des élevages commerciaux et de race pure.

En complément des taureaux proposés, un groupe sélectionné de femelles de grande qualité incarne véritablement l'essence des programmes Covey Hill et Mac Angus. Ces femelles sont les sœurs des taureaux mis en vente et proviennent des mêmes lignées de vaches de confiance qui ont bâti la réputation de cette vente. Des occasions comme celle-ci, avec des femelles issues directement du cheptel de renouvellement, sont rares. Elles peuvent être saillies selon vos besoins et s'intégrer parfaitement à votre programme, créant ainsi une valeur ajoutée à long terme. De nombreuses anciennes femelles Hillspride sont devenues des vaches influentes pour leurs nouveaux propriétaires, tant en production que dans les expo.

Ce qui distingue véritablement la vente Hillspride, ce sont les personnes qui la rendent unique. Cet événement ne se limite pas à l'achat de bétail d'exception ; il s'agit avant tout de rencontrer des éleveurs expérimentés et passionnés, qui valorisent les bons animaux et les transactions éthiques. Nous vous encourageons vivement à y participer, à découvrir notre sélection et à profiter de l'ambiance conviviale qui caractérise cette vente. N'hésitez pas à contacter nos représentants le jour de la vente pour discuter du bétail : ils sont accessibles, expérimentés et se feront un plaisir de vous aider à trouver les animaux qui correspondent parfaitement à votre exploitation. Si un membre de l'équipe Bohrson Marketing peut vous être utile, nous serons ravis de vous assister. Nous espérons vous voir près de Havelock, au Québec, pour une nouvelle édition exceptionnelle de Hillspride.

Cordialement,

L'équipe Bohrson Marketing



Scott Bohrson



Robert Voice



Taylor Richards



Martin Bohrson



Darryl Snider



Jaxon Payne



Nate Marin



Cody Haney



Riley Bohrson

WELCOME from BIENVENUE *T Bar C*

With great honour, we welcome you to the 5th Annual Hillspride Bull & Female sale just outside Montreal. The families involved in these programs are vastly progressive and have built cowherds that are talked about nationwide.

The Hillspride Bull sale is one that always has chatter based on quality, and more so, the donor females behind them. Once you glance through this catalog, you'll see a bottom side to the pedigree unmatched to many North American wide. The sire selection has been carefully chosen upon using the highest quality possible within the industry, with only the best will do attitude as the approach. It's been noted that the Hillspride crew has a customer service that goes over and above the call of duty, and we are very pleased to be in conjunction with these outfits in representing them and conducting the auction. Over the past few years, we have had the opportunity to do business with these firms and can strongly say we highly endorse these programs, not only based on the confirmation and paperwork these cattle carry, but the utmost intelligence and business ethics they have.

The introduction of Simmental genetics only adds to the diversity and forward thinking that these programs are known for. But a true sale feature of the entire spring run will be the open females made available through this event. Extremely well-bred and ready for the breeding season, the opportunity to dive into these program's cowherds is something to really take advantage of, knowing the dams behind the offering put forth. Also, please note that the CJAA Showdown is being held in Quebec this year, with females in this very sale being prime candidates for that show. As everyone knows, we are in the most exciting times we've ever seen in the industry. Sales & breeding establishments like the Hillspride group are programs that advance anyone's bottom line, and we strongly encourage your participation within this event. The scenery and facilities alone are something to see at this world-class outfit, and if you have any questions, please contact any of our team, and we will gladly assist you in a confidential manner.

Look forward to seeing you in Havelock Quebec

Ben Wright

C'est avec grand plaisir que nous vous accueillons à la 5e édition de la vente de taureaux et de vaches Hillspride, située aux portes de Montréal. Les familles impliquées dans ces programmes sont extrêmement progressistes et ont bâti des troupeaux de vaches qui font parler d'elles à travers le pays.

La vente de taureaux Hillspride fait toujours beaucoup parler d'elle, notamment grâce à la qualité de leurs reproducteurs et, plus encore, à celle des femelles donneuses. Un simple coup d'œil à ce catalogue suffit pour constater la qualité exceptionnelle de leur pedigree, inégalée en Amérique du Nord. La sélection des reproducteurs a été réalisée avec le plus grand soin, en privilégiant les meilleurs animaux disponibles sur le marché, avec une exigence absolue. L'équipe Hillspride se distingue par un service client irréprochable, et nous sommes ravis de collaborer avec eux pour les représenter et organiser cette vente aux enchères. Ces dernières années, nous avons eu l'opportunité de travailler avec ces entreprises et nous recommandons vivement leurs programmes, non seulement pour la qualité de leurs animaux et leurs documents, mais aussi pour leur professionnalisme et leur éthique irréprochables.

L'introduction de la génétique Simmental contribue à la diversité et à l'esprit novateur qui caractérisent ces programmes. Mais le véritable atout de cette vente printanière réside dans les femelles non gestantes proposées. D'une qualité génétique exceptionnelle et prêtes pour la saison de reproduction, ces vaches représentent une opportunité à saisir, compte tenu de la qualité des mères. Par ailleurs, veuillez noter que le concours CJAA Showdown se déroule cette année au Québec, et les femelles présentées lors de cette vente sont d'excellentes candidates pour ce concours.

Comme vous le savez, nous vivons actuellement une période des plus stimulante dans notre secteur. Les établissements de vente et d'élevage comme le groupe Hillspride contribuent à la rentabilité de tous, et nous vous encourageons vivement à participer à cet événement. Le cadre et les installations de cette entreprise de calibre international valent à eux seuls le détour. Si vous avez des questions, n'hésitez pas à communiquer avec un membre de notre équipe ; nous nous ferons un plaisir de vous aider en toute confidentialité.

Au plaisir de vous rencontrer à Havelock au Québec.

Ben Wright



Chris Poley



Shane Michelson



Ben Wright



Levi Rimke



PROGRAMME D'ENCOURAGEMENT *pour les Juniors* JUNIOR INCENTIVE *Program*



2026 sera une année charnière pour le Québec qui recevra l'été prochain le « Canadian Angus Showdown », le show National Junior Angus, à Ayers Cliff, en Estrie, du 15 au 18 juillet. En vue de cet événement unique de grande ampleur, nous offrons dans nos ventes d'automne et de printemps de belles femelles qui feraient de superbes projets pour les juniors.

Afin de promouvoir la race Angus et de soutenir les membres Juniors Angus canadiens, Ranch Covey Hill et Mac Angus Farms offrent une réduction de 10 % sur le prix d'achat des génisses pur-sang si l'animal est transféré à un numéro de membre junior.

QU'EST-CE QUE C'EST L'ASSOCIATION CANADIENNE JUNIOR ANGUS?

Canadian Junior Angus s'efforce d'offrir des opportunités innovantes qui promeuvent et forment les futurs éleveurs de bétail dédiés à la race Angus. Son objectif est de préparer les futurs éleveurs à l'industrie bovine. Elle éduque et informe les jeunes éleveurs sur l'industrie Angus et l'industrie bovine en général. Elle rassemble les jeunes éleveurs de partout au Canada pour leur assurer un avenir prometteur via de nouvelles opportunités stimulantes.

QU'EST-CE QUE SHOWDOWN?

Showdown se déroule chaque année dans les différentes provinces du Canada afin de permettre aux jeunes provenant de partout au pays de participer et de découvrir d'autres régions du pays. Showdown 2026 sera un événement de trois jours! En plus d'un concours de conformation de haut niveau, les jeunes pourront participer à d'autres activités :

- Présentation (Showmanship)
- Art
- Expertise individuelle
- Littérature
- Expertise en équipe
- Concours de cuisson
- Équipe préparation (Team Grooming)
- Scrapbooking
- Marketing
- Conception graphique
- Photographie
- Présentation orale

En participant à ces compétitions, les jeunes développent diverses compétences et explorent différents aspects de l'industrie. La combinaison de compétitions individuelles et en équipe favorise le développement personnel et le travail d'équipe. Les compétences en leadership et en communication, ainsi développées, sont essentielles dans tous les domaines de l'agriculture. Showdown 2026 offre une excellente occasion d'apprentissage dans un environnement ludique pour les jeunes de 21 ans et moins.

2026 will be a pivotal year for Quebec, which will host the Canadian Angus Showdown, the national Junior Angus Show, next summer in Ayers Cliff, in the Eastern Townships, from July 15th to the 18th. In preparation for this unique and large-scale event, we have some beautiful females to offer you in our fall sale, as well as in the spring sale, which would make superb projects for juniors.

To promote the Angus breed and support Canadian Junior Angus members, Ranch Covey Hill and Mac Angus Farms offer a 10% discount on the purchase price of purebred heifers if the animal is transferred to a junior membership number.

WHAT IS THE CANADIAN JUNIOR ANGUS ASSOCIATION?

Canadian Junior Angus strives to provide innovative opportunities that promote and train future cattle breeders dedicated to the Angus breed. Their goal is to prepare future breeders for the beef industry. They educate and inform young breeders about the Angus industry and the beef industry in general. They bring together young breeders from across Canada to ensure a bright future for them through exciting new opportunities.

WHAT IS SHOWDOWN?

Showdown takes place annually in various provinces across Canada, allowing youth from across the country to participate and discover other regions of the country. Showdown 2026 will be a three-day event!

In addition to a high-level conformation competition, youth will be able to participate in other activities:

- Showmanship
- Judging
- Team judging
- Team grooming
- Marketing
- Photography
- Art
- Literature
- Angus Cook-off
- Scrapbook competition
- Graphic design
- Public speaking

By participating in these competitions, juniors further develop a variety of skills and explore different aspects of the industry. The combination of individual and team competitions promotes personal development and teamwork. The leadership and communication skills developed in this way are essential in all areas of agriculture. Showdown 2026 offers an excellent learning opportunity in a fun environment for young people aged 21 and under.



Coleman Donna 5247



U2Q Powerline 2307K

1

REG NO. 2426986 - TATTOO COV 2N - DOB JANUARY 01 2025
COVEY HILL LINEMAN 2N

BW PN	205d.W P205j	365d.W P365j	CE FV	BW PN	WW PS	YW P1	Milk Lait	MCE FMV
84	810	1444	0.0	5.0	80	149	20	5.0

Père/Sire

S A V BLOODLINE 9578
U2Q POWERLINE 2307K
 U-2 ROSEBUD 157C

Mère/Dam

S A V 004 DENSITY 4336
COVEY HILL DONNA 26K
 COLEMAN DONNA 5247

Genetics don't get much more elite than this. Sired by the S A V Bloodline 9578 son, U2Q Powerline 2307K, and out of a direct daughter of the immortal Coleman Donna 5247. This bull brings the length and 'wow factor' of the Powerline lineage together with the maternal efficiency and 'Donna' cow-family look. He is a quiet-natured, long-spined individual with elite foot quality. A powerhouse prospect that is bred to front a registered program and leave a lasting mark on the replacement pen.

C'est difficile de demander mieux en terme de génétique d'élite. Son père est un fils de S A V Bloodline 9578, U2Q Powerline 2307 K, alors que sa mère est une fille de l'immortelle donneuse Coleman Donna 5247. Lineman offre une combinaison de longueur et de puissance de la lignée Powerline avec les fortes aptitudes maternelles de la famille des Donna. En plus d'avoir un corps très long et un excellent tempérament, il possède des pieds parfaits. Voici un prospect de grande qualité pour mettre à la tête d'un élevage de race pure qui devrait produire d'excellentes femelles de remplacement.



Covey Hill Unbelievable 4J

2

REG NO. 2421586 - TATTOO NSA 2N - DOB JANUARY 01 2025

THE MAC HERITAGE 2N

BW PN	205d.W P205j	365d.W P365j	CE FV	BW PN	WW PS	YW P1	Milk Lait	MCE FMV
56	816	1215	12.0	0.1	60	105	26	17.0

Jim/Sir

RL JUSTICE
THE MAC DILLON 16L
THE MAC BLACKBIRD 30J

Mike/Dam

COVEY HILL UNBELIEVABLE 4J
THE MAC BLACKBIRD 54K
THE MAC BLACKBIRD 24G

My personal pick of the heifer bulls. This is a “sleep all night” calving ease specialist that doesn’t skip a beat on performance. He features an elite genetic profile, sitting in the top 1% of the breed for Maternal Calving Ease (MCE). These are high-performance calves with a built-in safety net for your heifers. Backed by Covey Hill Unbelievable on the maternal side, he brings the structural integrity and udder quality that the Unbelievable daughters are known for.

Voici mon choix personnel parmi les taureaux garantis pour un emploi chez les génisses. Si vous désirez dormir sur vos deux oreilles, ce taureau est un spécialiste de la facilité de vêlage tout en offrant un bon niveau de performance. Vous avez un candidat au bagage génétique élite, car il est classé dans le premier 1 % de la race pour la facilité maternelle de vêlage. Combinaison supérieure de performance de croissance et de sécurité absolue chez les taures de premier veau. Avec la présence de Covey Hill Unbelievable 4J du côté maternel, ce taureau devrait transmettre l’excellente conformation et un pis de grande qualité typiques chez ses filles.

3

REG NO. 2454801 - TATTOO COV 3N - DOB JANUARY 01 2025

RED COVEY HILL REDWING 3N

BW PN	205d.W P205j	365d.W P365j	CE FV	BW PN	WW PS	YW P1	Milk Lait	MCE FMV
91	809	1287	-1.0	3.2	49	84	24	3.0

Sire

RED ARO MR 906
RED SHAG RAGE 115
 RED SHAG ANASCO 8111

Mile/Dam

RED SIX MILE JOHN WICK 882E6
RED COVEY HILL ALANA 40K
 RED SIX MILE ALANA 515F

Soggy-made, easy-fleshing, and built to last! This son of Shag Rage 115 offers massive internal dimension and the soft-sided look that defines a high-quality Red Angus sire. He is backed by our powerful Red Six Mile John Wick daughter, Red Covey Hill Alana 40K, ensuring structural integrity and maternal excellence. He stands on a strong set of feet and legs and possesses an ultra-quiet disposition, making him as easy to handle as he is to look at. A versatile prospect that checks all the boxes!

Massif, facile d'entretien et conçu pour durer longtemps ! Cet excellent fils de Shag Rage 115 impressionne par sa grande capacité et sa présence caractéristique d'un taureau Angus rouge de grande qualité. Étant un descendant de Red Covey Hill Alana 47K, une superbe fille de Red Six Mile John Wick, Redwing vous offre une conformation sans faute et un potentiel maternel infini. Avec des pieds et membres très solides et son caractère très doux, vous aurez autant de plaisir à le regarder qu'à le manipuler. Un prospect supérieur qui coche toutes les cases !



Red Covey Hill 40K





4

REG NO. 2421591 - TATTOO NSA 3N - DOB JANUARY 01 2025

THE MAC GENERERAL 3N

BW PN	205d.W P205j	365d.W P365j	CE FV	BW PN	WW PS	YW P1	Milk Lait	MCE FMV
90	873	1566	2.0	4.0	77	137	24	4.0

sire / Sire

S A V RENOVATION 6822
S A V JESSE JAMES 0968
 S A V BLACKCAP MAY 8961

dam / Dam

THE MAC GENESEE 21F
THE MAC QUEEN 22H
 THE MAC QUEEN 14F

Heritage 3N is the high-performance powerhouse of this year's pen. He is a massive-middled, heavy-muscled son of the acclaimed S A V Jesse James 0968. He perfectly combines raw power with elite maternal design, being backed by a gorgeous Genesee daughter noted for her ideal udder quality and superior foot structure. With EPDs ranking in the top percentiles of the breed, 3N offers the rare combination of "look," performance, and data-backed reliability.

Heritage 3N est notre champion cette année avec sa performance exceptionnelle. Fils du très célèbre S A V Jesse James 0968, il vous impressionnera par sa forte capacité et sa musculature très développée. Avec la présence dans son pedigree de Genesee réputé pour la qualité des pieds et des pis chez sa progéniture, sa puissance brute au niveau des performances se conjugue bien avec l'excellence maternelle. Avec un ensemble d'EPD qui le classe dans les premiers sujets de la race, 3N vous offre la combinaison tant recherchée de belle apparence, performance et prévisibilité.



5

REG NO. 2426996 - TATTOO COV 4N - DOB JANUARY 01 2025

COVEY HILL BILLINGS 4N

BW PN	205d.W P205j	365d.W P365j	CE FV	BW PN	WW PS	YW P1	Milk Lait	MCE FMV
80	877	1561	1.0	3.0	73	134	21	4.5

File/Bile

CONNEALY EMERALD
COVEY HILL BOZEMAN 69K
COVEY HILL ELBA 22H

Mile/Dam

COVEY HILL CAPTAIN 12H
COVEY HILL ROSEBUD 63K
COVEY HILL ROSEBUD 9H

Here's a Bozeman son who has been a true standout from day one! Rosebud 63K is one of our new and upcoming donors who has done a fantastic job on her first calf. 4N weighed in at an impressive 976lb at weaning! He combines an elite physical presence with an incredible set of EPDs that rank him at the top of the breed for WW, YW, RADG, Docility, CW, Marbling, MW, MH, and functional longevity. His pedigree is equally impressive and designed for longevity. He is backed by a powerful Captain daughter who brings exceptional udder quality and maternal instinct to the mix. Going back further, the maternal line traces to a granddaughter of the legendary U2 Rosebud 157C, ensuring the kind of predictable performance and structural integrity that the Rosebud cow family is famous for. Whether you are looking to add scale, improve carcass merit, or retain high-quality replacement heifers, this bull checks every box. Don't miss him on sale day!

Voici un fils de Bozeman qui nous impressionne depuis sa naissance. Notre nouvelle donneuse Rosebud 63K a effectué tout un travail chez son premier veau. 4N affiche un impressionnant poids de sevrage de 976 lb. En plus de sa remarquable conformation, il possède un excellent profil d'EPD, le situant parmi l'élite de la race au sevrage, à un an, pour l'efficacité alimentaire, la docilité, le poids de carcasse, le persillage, le poids et la hauteur adulte et la longévité. Son pedigree est tout autant impressionnant et conçu pour durer. Sa mère est une puissante fille de Captain au pis exceptionnel et avec son fort instinct maternel. Plus loin dans ses origines maternelles, on retrouve la légendaire U2 Rosebud 157C, laquelle vous confirme toute son excellence et la prévisibilité de la famille des Rosebud. Que vous soyez à la recherche de performances, de qualités de carcasse ou d'habileté à la production de femelles d'élevage, ce taureau est votre choix ! Ne le manquez pas le jour de la vente !



6

REG NO. 2442266 - TATTOO COV 8N - DOB JANUARY 02 2025

COVEY HILL **FORGE 8N**

BW PN	205d.W P205j	365d.W P365j	CE FV	BW PN	WW PS	YW P1	Milk Lait	MCE FMV
79	777	1420	1.0	1.4	74	135	31	12.0

Sire

SITZ RESILIENT 10208
CONNEALY CRAFTSMAN
BLACK CATHY OF CONANGA 8521

Mother

S A V RAINFALL 6846
S A V EMBLYNETTE 981
S A V EMBLYNETTE 2369

A standout bull by the breed-leading Connealy Craftsman, Forge 8N offers an elite combination of pedigree and phenotypic excellence. He is a high-impact individual who possesses a ton of look, power, and presence, commanding attention from every angle. Backed by our Donor S A V Emblynette 2369, he blends maternal reliability with the muscle and “eye appeal” needed to headline any program. He is a powerful, well-balanced sire prospect designed for the front pasture.

Provenant du fameux leader de la race Connealy Craftsman, Forge 8N vous offre un phénotype sans faille et un pedigree d'élite. Par sa présence et la puissance imposante qu'il projette, il captera certainement votre attention. Digne descendant de notre vache donneuse S A V Emblynette 9812, une fille de la très légendaire S A V Emblynette 2369, il conjugue à la perfection la fiabilité maternelle, une très belle apparence et la musculature recherchée par tous les éleveurs. Voici un jeune prospect de premier plan très bien balancé et au potentiel illimité !

7

REG NO. 2428346 - TATTOO COV 11N - DOB JANUARY 03 2025

COVEY HILL MAJOR 11N

BW PN	205d.W P205j	365d.W P365j	CE FV	BW PN	WW PS	YW P1	Milk Lait	MCE FMV
78	850	1428	0.0	2.9	78	145	24	6.0

Sire

S A V EASE 0840

S A V EASY BOY 2078

S A V EMBLYNETTE 0623

Mère/Dam

COLEMAN BRAVO 6313

COVEY HILL ROSEBUD 44K

U2 ROSEBUD 1F

Major 11N is one of five S A V Easy Boy 2078, our \$42,00 USD herd sire sons to sell this year. The Easy Boy progenies have surpassed all of our expectations. You'll be able to tell by flipping through the catalog that all his sons possess the same unique look, adding depth, spring of rib, and attractiveness to his calves. 11N's dam is a full sib to the 2021 high-selling bull, Covey Hill Unbelievable 4J. Much like her dam, U2 Rosebud 1F, 44K possesses a great udder, awesome maternal qualities, and loads of performance.

Major 11N est l'un des cinq fils de notre taureau S A V Easy Boy 2078 offerts dans cette vente. La progéniture d'Easy Boy a dépassé toutes nos attentes. En parcourant les pages du catalogue, vous constaterez qu'ils ont tous les mêmes qualités, avec leur apparence distinctive, leur grande capacité et leur agréable conformation. La mère de 11N est une soeur propre de notre meilleur vendeur en 2021, Covey Hill Unbelievable 4J. Tout comme sa mère, U2 Rosebud 1F, notre vache 44K possède un excellent pis, de fortes aptitudes maternelles et une tonne de performance.



U2 Rosebud 1F



S A V Easy Boy 2078





8

8

REG NO. 2436624 - TATTOO COV 12N - DOB JANUARY 03 2025

COVEY HILL **SLATE** 12N

BW PN	205d.W P205j	365d.W P365j	CE FV	BW PN	WW PS	YW P1	Milk Lait	MCE FMV
97	863	1459	-3.0	5.7	90	161	26	1.0

Choose your pick between those three impressive flush brothers by Covey Hill Rosebud 9H and Coleman Rock 7200! Those three brothers are absolute powerhouses that marry elite phenotype with a “paper” profile that is simply second to none. They stand out by offering curve-bending performance, exceptional foot quality, and deep-bodied mass. Their dam is one of our favorites, our donor Rosebud 9H, a granddaughter of U2 Rosebud 157C. It is rare to find individuals who balance such high-ranking performance data while maintaining the structural integrity and maternal backing found here.

Faites votre choix parmi ces trois impressionnants frères propres issus de Covey Hill Rosebud 9H et Coleman Rock 7200! Tant sur papier qu’avec leur remarquable phénotype, ces trois frères ont tous les attributs de taureau supérieur. Ils se démarquent par leur potentiel idéal de performances, leurs pieds exceptionnels et leur imposante masse. Leur mère, Rosebud 9H, une petite-fille de U2 Rosebud 157C, fait partie de nos donneuses préférées. C’est plutôt rare d’obtenir de tels individus alliant à merveille un fort niveau de performance, une conformation sans faille et avec une telle base maternelle.

9

REG NO. 2441451 - TATTOO COV 25N - DOB JANUARY 05 2025

COVEY HILL COBALT 25N

BW PN	205d.W P205j	365d.W P365j	CE FV	BW PN	WW PS	YW P1	Milk Lait	MCE FMV
83	707	1508	5.0	4.8	87	157	23	1.0

10

REG NO. 2454358 - TATTOO COV 62N - DOB JANUARY 23 2025

COVEY HILL BOULDER 62N

BW PN	205d.W P205j	365d.W P365j	CE FV	BW PN	WW PS	YW P1	Milk Lait	MCE FMV
90	883	1358	2.5	3.0	68	121	23	1.0

 sire / Sire

O C C JUNEAU 807J
COLEMAN ROCK 7200
 COLEMAN DONNA 714

 Mère / Dam

S A V MISSOURI RIVER 8025
COVEY HILL ROSEBUD 9H
 U2 ROSEBUD 1F

**Covey Hill Rosebud 9H****Coleman Rock 7200**

9



10



11

REG NO. 2441460 - TATTOO COV 13N - DOB JANUARY 03 2025

COVEY HILL FREIGHTRAIN 13N

BW PN	205d.W P205j	365d.W P365j	CE FV	BW PN	WW PS	YW P1	Milk Lait	MCE FMV
103	810	1607	-4.0	3.7	80	141	27	7.0

Sire

SITZ RESILIENT 10208
J TRADEMARK 1037
MILL BRAE IDEN GEORGINA 4086

Mile Dam

ELLINGSON THREE RIVERS 8062
HF ANNIE 19K
HF ANNIE 240Z

A powerhouse son of J Trademark 1037, Freightrain 13N lives up to his name with a bigger frame, heavy bone, and a long spine. He offers elite performance and eye appeal, backed by an EPD profile that is second to none. He is the second-heaviest bull in the pen! Currently weighing in at 1530lb in January. His dam, HF Annie 19K, is a “tank” of a cow featuring a perfect udder, ideal feet, and great docility. She is a direct daughter of the legendary HF Annie 240Z—a CAA Designated Elite Dam we have long admired at Hamilton Farms. Freightrain 13N is the rare find that combines raw power with a deep-rooted, elite maternal heritage.

Cet imposant fils de J Trademark 1037 dénommé Freightrain 13N porte bien son nom car il est très long, massif et avec une forte ossature. Possédant un remarquable profil d'EPD, il vous offre une belle apparence et d'excellentes performances. C'est le taureau le deuxième plus pesant du groupe! 1530 lb en janvier. Sa mère, His dam, HF Annie 19K, possède un extraordinaire volume, un pis parfait, d'excellents pieds et un très bon tempérament. Elle descend directement de la très légendaire HF Annie 240Z, une vache nommée Élite par l'Association canadienne Angus et qu'on ne se lasse pas d'admirer chez Hamilton Farms. Freightrain 13N offre une combinaison inégalable de puissance vraie et d'héritage maternel de choix.



HF Annie 240Z



J Trademark 1037

12

REG NO. 2439051 - TATTOO HILS 7N - DOB JANUARY 03 2025

HILLSPRIDE MARVEL 7N

BW PN	205d.W P205j	365d.W P365j	CE FV	BW PN	WW PS	YW P1	Milk Lait	MCE FMV
86	886	1450	3.0	3.4	70	127	24	1.0

Père/Sire

PVF BLACKLIST 7077

PVF MARVEL 9185

PVF MISSIE 5245

Mère/Dam

S A V CLEVELAND 9620

BROOKING ROSE 1071

BROOKING ROSE 7021

A big-bodied performance bull with extra length and muscle. He is sired by PVF Marvel, whose progeny are currently topping sales across North America for their elite look and quality. His dam is a standout donor for us and Ranch Covey Hill, sired by SAV Cleveland and tracing back to the legendary EA Rose 918. This bull combines high-end carcass merit with a foundation of maternal excellence.

Voici un taureau de plus grande stature offrant beaucoup de longueur et de musculature. Il est un fils de de PVF Marvel dont sa progéniture à l'apparence supérieure se vend présentement à des prix records en Amérique du nord. Sa mère, une fille de SAV Cleveland et provenant de la légendaire EA Rose 918, est une donneuse de première classe dans notre programme et celui du Ranch Covey Hill. 7N offre une combinaison de qualités supérieures de carcasse et d'excellence maternelle.



PVF Marvel





13

REG NO. 2421665 - TATTOO NSA 10N - DOB JANUARY 03 2025

THE MAC MASTER CRAFT 10N

BW PN	205d.W P205j	365d.W P365j	CE FV	BW PN	WW PS	YW P1	Milk Lait	MCE FMV
78	907	1421	2.0	1.7	85	136	29	12.0

Pine/Sire

SITZ RESILIENT 10208
CONNEALY CRAFTSMAN
 BLACK CATHY OF CONANGA 8521

Mile/Dam

THE MAC STAR HILLS 17H
THE MAC BLACKBIRD 35K
 THE MAC BLACKBIRD 1F

This standout son of Connealy Craftsman is a true performance powerhouse, designed for the cattleman looking to add significant frame and extension to their calf crop. He is an exceptionally long-bodied bull that carries himself with a commanding presence and an excellent temperament, making him as easy to handle as he is to look at. His maternal foundation is as solid as they come, backed by one of our most consistent and favourite cows in the herd. On paper, his data is nothing short of elite—he boasts an incredible EPD profile with 11 traits ranking in the top 15% of the breed.

Si vous désirez améliorer la taille et le développement chez les veaux, cet excellent fils de Connealy Craftsman est un véritable champion au chapitre des performances. En plus d'être très tranquille et d'être facile à manipuler, ce taureau au corps très long possède une apparence générale très attrayante. Descendant d'une de nos vaches favorites dans le troupeau, il possède une base maternelle des plus intéressantes. Au niveau des chiffres, il est classé parmi l'élite avec onze caractères génétiques évalués dans le meilleur 15 % de la race.



Connealy Craftsman



PVF Marvel

14

REG NO. 2421675 - TATTOO NSA 11N - DOB JANUARY 04 2025

THE MAC KILLIN TIME 11N

BW PN	205d.W P205j	365d.W P365j	CE FV	BW PN	WW PS	YW P1	Milk Lait	MCE FMV
79	772	1354	7.0	0.0	44	85	22	9.0

Pire/Sire

PVF BLACKLIST 7077
PVF MARVEL 9185
PVF MISSIE 5245

Mère/Dam

S A V BISMARCK 5682
CAMPBELL'S ABIGALE 0099
MTC ABIGALE 6000

A real nicely balanced bull that puts it all together in one very attractive package. He offers extra rib shape and center body mass without sacrificing style. He is sired by PVF Marvel and out of an excellent daughter of S A V Bismarck, ensuring a pedigree that combines elite eye appeal with a proven maternal foundation.

11N impressionne par son bel équilibre et son profil très attrayant. Il affiche beaucoup de style et une grande capacité corporelle. Étant un fils de PVF Marvel et d'une excellente fille du très célèbre S A V Bismarck, cela vous assure d'obtenir une excellente conformation et de solides bases maternelles.



15



Soo Line Rose 1019



S A V Renovation 6822



Brooking National 0144(full sib)

15

REG NO. 2441459 - TATTOO COV 16N - DOB JANUARY 04 2025

COVEY HILL **PHEONIX** 16N

BW	205d.W	365d.W	CE	BW	WW	YW	Milk	MCE
PN	P205j	P365j	FV	PN	PS	P1	Lait	FMV
76	738	1343	7.0	-0.4	51	96	17	6.0

16

REG NO. 2450559 - TATTOO COV 23N - DOB JANUARY 05 2025

COVEY HILL **GENESIS** 23N

BW	205d.W	365d.W	CE	BW	WW	YW	Milk	MCE
PN	P205j	P365j	FV	PN	PS	P1	Lait	FMV
87	663	1256	10.0	-0.6	44	84	20	6.0

17

REG NO. 2441449 - TATTOO COV 27N - DOB JANUARY 05 2025

COVEY HILL **LEGACY** 27N

BW	205d.W	365d.W	CE	BW	WW	YW	Milk	MCE
PN	P205j	P365j	FV	PN	PS	P1	Lait	FMV
95	686	1363	1.0	1.6	53	93	17	7.0

Don/Bre

S A V RENOWN 3439

S A V RENOVATION 6822

S A V MADAME PRIDE 0151

Mère/Dam

SOO LINE MOTIVE 9016

SOO LINE ROSE 1019

E A ROSE 918



16



17

A rare opportunity to acquire a full brother to the \$135,000 Brooking National 0144. These bulls represent the “Golden Cross” of the Brooking program—combining the incredible mass and foot quality of S A V Renovation 6822 with the legendary donor power of Soo Line Rose 1019. Much like their famous brother, they all possess elite structural integrity, a massive rib cage, and that unmistakable “National” presence. Whether you are looking to add front-pasture femininity to your heifer pen or high-performing power to your bull battery, the guesswork is gone with this proven genetic package.

Voici une occasion unique d'acquérir un frère propre du célèbre taureau Brooking National 0144 vendu pour 135 000\$. Ces trois individus sont des résultats d'un croisement en or du programme d'élevage de Brooking Angus, car ils combinent la forte capacité et les pieds de qualité de S A V Renovation 6822 avec le potentiel légendaire de la donneuse Soo Line Rose 1019. Tout comme leur illustre frère, ils démontrent une excellente conformation, une grande profondeur de corps et cette fière allure typique de National. Que vous soyez à la recherche d'un taureau qui vous produira des femelles remarquables ou pour améliorer les performances globales, ne cherchez pas davantage avec cette offre génétique de choix.



18 REG NO. 2421681 - TATTOO NSA 12N - DOB JANUARY 04 2025
THE MAC CADILLAC 12N

BW PN	205d.W P205j	365d.W P365j	CE FV	BW PN	WW PS	YW P1	Milk Lait	MCE FMV
85	777	1352	11.0	-0.8	64	110	30	8.0

Père/Sire

HOFFMAN STAGECOACH 1908
STELLPLUG HOFFMAN RISEABOVE
 HOFFMAN 3210 RITA LADY 026

Mère/Dam

S A V RAINFALL 6846
THE MAC BLACKBIRD 14G
 THE MAC BLACKBIRD 8521

A Stelloplug Hoffman Riseabove son backed by the power and maternal excellence of an S A V Rainfall 6846 daughter. This bull offers a complete package, featuring solid, well-rounded EPDs and heifer-safe calving ease and low birthweight. Expect him to add significant pounds to your weaning weights while producing high-quality, long-lasting replacement females.

Voici un excellent fils de Stelloplug Hoffman Riseabove possédant un extraordinaire potentiel maternel, étant issu d'une fille de S A V Rainfall 6846. Un choix très sécuritaire chez vos génisses, ce jeune taureau vous offre un ensemble de qualités confirmées par ses très bons EPD. De plus, nous sommes convaincus qu'il ajoutera de la performance chez ses veaux et qu'il vous produira des femelles de remplacement de grande valeur.



Riseabove





19

REG NO. 2429185 - TATTOO COV 18N - DOB JANUARY 04 2025

COVEY HILL FRANKLIN 18N

BW PN	205d.W P205j	365d.W P365j	CE FV	BW PN	WW PS	YW P1	Milk Lait	MCE FMV
81	857	1435	-4.0	4.2	74	133	23	0.0

Père/Sire

CONNEALY EMERALD
COVEY HILL BOZEMAN 69K
COVEY HILL ELBA 22H

Mère/Dam

HUMMEL SOUTH AMERICA
KT BLACKCAP MAY 3012
S A V BLACKCAP MAY 1604

Franklin 18N has been one of our favorites all summer long! He is attractive, quiet, and, like all of the Bozeman calves, high-performing. He is the first calf KT Blackcap May 3012 has given us, and we can't wait for more of his flush-sibs to hit the ground! 3012, who we bought in the 2023 Angus collection for \$42,000 from KT Ranches, earned the Reserve Senior Heifer Calf Champion banner at the 2023 Canadian Western Agribition. She is sired by the outcross sire Hummel South America, bringing a unique twist into 18N's pedigree.

L'été dernier, Franklin 18N était l'un de nos préférés au pâturage. Il attirait notre attention, était tranquille et, comme tous les veaux de Bozeman, il était très performant. Il est le tout premier veau issu de notre donneuse KT Blackcap May 3012, et nous attendons impatiemment l'arrivée d'autres veaux issus de ce même croisement. Après avoir reçu le titre de Génisse Championne de réserve à l'Agribition en 2023, nous l'avons acheté au prix de 42 000\$ à la vente Angus Collection de 2023 auprès de KT Ranches. Elle est une fille de Hummel South America, un taureau à la généalogie différente qui apporte une touche spéciale au pedigree de 18N.



Covey Hill Barbara Rose 17L



Connealy Craftsman

20 REG NO. 2442264 - TATTOO COV 19N - DOB JANUARY 04 2025 COVEY HILL CRAFTSMAN 19N

BW PN	205d.W P205j	365d.W P365j	CE FV	BW PN	WW PS	YW P1	Milk Lait	MCE FMV
99	869	1345	-3.0	4.8	67	125	30	1.0

Père/Sire

SITZ RESILIENT 10208
CONNEALY CRAFTSMAN
BLACK CATHY OF CONANGA 8521

Mère/Dam

U2 SHAMELESS 145G
COVEY HILL BARBARA ROSE 11J
THE MAC BARBARA ROSE 17E

Craftsman 19N's is a son of our beloved Baby cow, a U2 Shameless daughter out of a SAC Conversation dam. We unfortunately lost Baby way too early, and so this will be the last direct son we will ever offer off of her. She was known to have the best set of feet on the farm, and despite her moderate frame, always weaned the biggest calf! The EPD profile on 19N is absolutely incredible; 11/23 of his EPD traits are in the top 15% of the breed. Eight of those are in the top 6% of the breed! If you want a bull that will add performance and increase carcass trait EPDs without sacrificing maternal characteristics, look no further!

Craftsman 19N est un fils de notre adorée vache "Bébé", une fille de U2 Shameless et d'une mère de SAC Conversation. Ayant malheureusement perdu "Bébé" trop tôt, ce taureau est son dernier veau naturel offert en vente. En plus d'être reconnue comme la vache avec les meilleurs pieds sur la ferme et, malgré sa stature modérée, elle a toujours sevré les veaux les plus lourds. Son profil génétique est incroyable avec onze de ses EPD parmi les 23 caractères évalués parmi le premier 15 % de la race. Et, huit de ceux-ci sont classés dans le premier 6 % de la race. Ne cherchez pas plus loin si vous désirez un taureau qui ajoute de la croissance et des qualités de carcasse sans pour autant faire de compromis sur le potentiel maternel.

21 REG NO. 2421697 - TATTOO NSA 14N - DOB JANUARY 05 2025 THE MAC KILLIN TIME 14N

BW PN	205d.W P205j	365d.W P365j	CE FV	BW PN	WW PS	YW P1	Milk Lait	MCE FMV
83	787	1192	6.0	0.5	60	105	26	4.0

Père/Sire

S A V RENOWN 3439
COLEMAN GLACIER 041
COLEMANN DONNA 439

Mère/Dam

BALDRIDGE BRONC
THE MAC QUEEN 14F
MAC QUEEN 3410

A long-bodied, massive-topped son of the renowned Coleman Glacier 041. This bull is backed by a "never miss" Baldrige Bronc daughter that brings heavy milk and maternal consistency to the table. Quality runs deep here: his maternal sister was the 2024 RAWF Champion Senior Heifer Calf. If you are looking for added length, muscle, and a proven maternal foundation, this bull hits the mark.

14 N est un digne descendant du réputé Coleman Glacier 041, possédant beaucoup de longueur et une grande largeur de dos. Du côté maternel, il provient d'une fille de Baldrige Bronc qui ne manque jamais son coup, grâce à ses excellentes caractéristiques maternelles. La qualité est très présente ici, puisqu'une de ses sœurs maternelles a été désignée Championne de réserve chez les génisses à la Royale de Toronto en 2024. Si vous voulez améliorer la longueur, la musculature et les aptitudes maternelles, ce taureau est votre premier choix.



Coleman Glacier 041



22

REG NO. 2429186 - TATTOO COV 20N - DOB JANUARY 05 2025

COVEY HILL EASY CHOICE 20N

BW PN	205d.W P205j	365d.W P365j	CE FV	BW PN	WW PS	YW P1	Milk Lait	MCE FMV
90	789	1400	3.0	1.8	60	111	17	14.0

Père/Sire

S A V EASE 0840

S A V EASY BOY 2078

S A V EMBLYNETTE 0623

Mère/Dam

THE MAC STIMULAS 12F

COVEY HILL BLACKBIRD 16H

TMA 5027 BLACKBIRD 3A

Blackbird 16H has done it again! Her first 3 calves have all sold through our sale for a total of \$32,500, a prime example of how consistent she is, always raising one of the best! This five-year-old cow is perfectly uddered, quiet, and as maternal as they come. 16H is a daughter of our great 3A donor, a Confidence 0100 daughter. Combined with Easy Boy, this bull is guaranteed to make incredible replacement females with great udders and maternal abilities. An easy choice on sale day!

Blackbird 16H s'est surpassé de nouveau ! Avec ses trois premiers veaux vendus pour un total de 32 500\$, elle est le parfait exemple d'une vache profitable et qui élève très bien. Cette vache de cinq ans possède tout un bagage maternel, avec tranquillité et son excellent pis. 16H est une fille de notre fameuse donnesse 3A, une descendante de Confidence 0100. Par cette combinaison avec Easy Boy, 20N devrait vous laisser des femelles de remplacement avec un excellent pis et de fortes qualités maternelles. Un choix facile le jour de la vente !



The Mac Blackbird 28G



The Mac Blackbird 35E

23

REG NO. 2421721 - TATTOO NSA 17N - DOB JANUARY 06 2025

THE MAC HISTORIC 17N

BW PN	205d.W P205j	365d.W P365j	CE FV	BW PN	WW PS	YW P1	Milk Lait	MCE FMV
72	755	1245	2.0	2.4	74	133	29	4.0

Père/Sire

SCHIEFELBEIN ATTRACTIVE 4565

SCHIEFELBEIN SHOWMAN 338

FROSTY ELBA 3745

Mère/Dam

MUSGRAVE 316 STUNNER

THE MAC HILLSPRIDE 40G

MAC HILLS PRIDE 4040

A true "curve-bender" that precombines low-birthweight safety with powerhouse performance. This Showman son is built for calving ease without sacrificing the thickness and muscle expression inherited from his elite Stunner-bred dam. He features a well-rounded, reliable EPD profile with no holes, offering the pedigree and balanced data needed to move any herd forward. Heifer safe. High growth. Total package.

Voici un taureau au profil génétique tant recherché, et qui conjugue parfaitement un faible poids de naissance avec une forte croissance. Ce fils de Showman est bâti pour la facilité de vêlage sans pour autant faire de compromis sur l'épaisseur musculaire héritée de sa mère, une fille de Stunner. Il vous propose un profil génétique sans pareil, sans aucun trou dans ses EPD très fiables, un pedigree impressionnant, la sécurité chez les génisses et un bon niveau de performance.



Schiefelbein Showman 338



DMM Last Call 200J

24 REG NO. 2421728 - TATTOO NSA 19N - DOB JANUARY 06 2025 THE MAC COMMANDER 19N

BW PN	205d.W P205j	365d.W P365j	CE FV	BW PN	WW PS	YW P1	Milk Lait	MCE FMV
81	785	1406	6.0	1.6	60	104	33	3.0

Père/Sire

SIX MILE FORT KNOX 27F
DMM GT LAST CALL 200J
YOUNG DALE KRISTINA 31D

Mère/Dam

STEVENSON TURNING POINT
THE MAC HILLSPRIDE 9K
THE MAC HILLS PRIDE 14H

Last Call 200J pedigree shines through in this impressive son. He offers the ideal combination of a moderate birthweight without sacrificing heavy-duty performance. A versatile, high-quality bull, he is designed to fit seamlessly into any breeding program and elevate the standard of the calf crop.

L'influence du pedigree de DMM Last Call 200J est bien évidente chez cet excellent fils. Avec son poids modéré à la naissance, il ne vous laissera pas derrière quant aux performances chez ses veaux. En résumé, 19N est un taureau de qualité qui améliorera les veaux et offrira une grande versatilité d'utilisation peu importe son nouveau troupeau.



PVF Marvel

25 REG NO. 2421731 - TATTOO NSA 20N - DOB JANUARY 06 2025 THE MAC CAPTIVATE 20N

BW PN	205d.W P205j	365d.W P365j	CE FV	BW PN	WW PS	YW P1	Milk Lait	MCE FMV
91	810	1311	-5.0	4.1	60	97	20	-5.0

Père/Sire

PVF BLACKLIST 7077
PVF MARVEL 9185
PVF MISSIE 5245

Mère/Dam

S A V INTERNATIONAL 2020
THE MAC ZIMMIE 34E
TMA 5047 ZIMMIE 23A

This PVF Marvel son has been a standout since birth, offering massive growth and a rugged, masculine profile. He is backed by our most elite cow family, tracing directly to our foundational 12-year-old donor, Zimmie 23A. His dam is a high-capacity daughter of S A V International 2020, ensuring this bull carries the maternal strength and longevity to impact any herd.

Depuis qu'il est né, ce fils de PVF Marvel se démarque par son allure très masculine et son développement très rapide. Il est issu de notre meilleure famille de vaches, descendant directement de notre célèbre donneuse âgée de 12 ans, Zimmie 23A. Sa mère est une fille de S A V International 2020 ayant une forte capacité, ce qui vient favoriser son bagage maternelle et un haut niveau de longévité.



26 REG NO. 2442265 - TATTOO COV 30N - DOB JANUARY 06 2025 COVEY HILL PATRIARCH 30N

BW PN	205d.W P205j	365d.W P365j	CE FV	BW PN	WW PS	YW P1	Milk Lait	MCE FMV
97	824	1338	5.0	1.3	76	129	32	7.0

Père/Sire

SITZ RESILIENT 10208
CONNEALY CRAFTSMAN
BLACK CATHY OF CONANGA 8521

Mère/Dam

S A V RAINFALL 6846
THE MAC BLACKBIRD 28G
TMA 5027 BLACKBIRD 3A

Patriarch 30N is another bull that traces back to our 3A donor cow, being a son of Sabrina's favorite cow, Gigi. This standout Craftsman son is the complete package, combining an elite phenotypic build with a powerhouse EPD profile. He is impressively long-spined, giving him the extra frame and scale desired by commercial cattlemen looking to add pounds to a calf crop. Structurally, he is as sound as they come—standing on heavy bone with a solid foundation and a fluid reach when he hits the surface. His EPD profile boasts a balanced scorecard that places him in the top % of the breed for nearly every major performance and carcass metric. Whether you are looking for explosive growth (WW & YW) or industry-leading carcass quality (CW & Marbling), this bull delivers!

Patriarch 30N est un autre digne descendant de notre 3A, puisqu'il est le fils de notre donneuse GIGI, la vache favorite de Sabrina. Cet impressionnant fils de Craftsman constitue une valeur sûre qui allie un phénotype d'élite avec un remarquable profil d'EPD. Avec sa longueur de corps et sa taille plus élevée, il favorise une production de veaux très performants tant recherché par les producteurs commerciaux. Avec une démarche très fluide et une fondation très solide, il impressionne par sa grande présence. Avec des EPD très bien balancés, notamment pour la croissance et les qualités de carcasse, il se classe parmi les meilleurs sujets de la race. Que vous soyez à la recherche d'améliorer les poids au sevrage à un an ou encore les qualités de carcasse, voici votre taureau de choix !



The Mac Blackbird 28G



Connealy Craftsman



27 REG NO. 2421882 - TATTOO NSA 21N - DOB JANUARY 07 2025 RED THE MAC ELECTRIFY 21N

BW PN	205d.W P205j	365d.W P365j	CE FV	BW PN	WW PS	YW P1	Milk Lait	MCE FMV
78	717	1186	4.0	1.9	40	89	31	9.0

Sire

RED SIX MILE JOHN WICK 882E
RED SIX MILE MOSSY OAK 175H
RED SIX MILE MISS LARK 225E

Mile/Dam

RED DKF RACER 8E
RED THE MAC STYLE 22J
RED THE MAC STYLE 4E

Sleep-all-night calving ease with a championship pedigree. Sired by Red Six Mile Mossy Oak 175H, this bull offers a smooth, low birthweight profile paired with excellent growth. He stems from our productive Red Style cow family and is out of a daughter of Red DKF Racer 8E, the 2019 Grand Champion Red Angus Bull. A complete, high-performing prospect that is as reliable as he is well-bred.

Vous pourrez dormir tranquille avec ce taureau au pedigree éprouvé. Provenant de Red Six Mile Mossy Oak 175H, ce taureau démontre une très belle apparence, et il favorise l'obtention de faible poids de naissance combiné à un bon taux de gain. Il provient de notre famille de vaches Red Style très productives et d'une fille du Grand Champion Angus rouge en 2019, Red DKF Racer 8E. Voici un prospect performant et au pedigree réputé sur lequel vous pouvez compter.



Red Six Mile Mossy Oak 175H



28 REG NO. 2421886 - TATTOO NSA 23N - DOB JANUARY 07 2025 THE MAC MEDIATOR 23N

BW PN	205d.W P205j	365d.W P365j	CE FV	BW PN	WW PS	YW P1	Milk Lait	MCE FMV
80	865	1451	-5.0	3.8	68	120	29	6.0

Sire

RL JUSTICE
THE MAC DILLON 16L
THE MAC BLACKBIRD 30J

Mile/Dam

THE MAC JUST CHILLING 12J
THE MAC BLACKBIRD 22L
THE MAC BLACKBIRD 59G

If you are looking for a bull to keep daughters from, look no further. This bull's dam is a beautiful young Just Chilling 12J daughter who did an exceptional job on her first calf. Reliability is bred into this lot; his granddam, The Mac Blackbird 42D, holds Elite Cow status with Canadian Angus—the highest honor for maternal consistency. Predictable, powerful, and ready to work.

Si votre objectif principal est de garder des femelles de remplacement, ne cherchez pas plus loin. La mère de ce très beau jeune fils de Just Chilling 12J s'est surpassé avec son premier veau. La fiabilité est au rendez-vous avec sa grand-mère, The Mac Blackbird 42D, qui a atteint le statut de vache élite décerné par l'Association canadienne Angus, soit l'honneur ultime en reconnaissance d'une constante de production. Fiabilité, puissance et prêt à travailler !



The Mac Just Chilling 12J

29 REG NO. 2421893 - TATTOO NSA 27N - DOB JANUARY 08 2025 THE MAC VENTURE 27N

BW PN	205d.W P205j	365d.W P365j	CE FV	BW PN	WW PS	YW P1	Milk Lait	MCE FMV
80	749	1326	14.0	-0.6	66	113	16	11.0

Père/Sire

BASIN PAYWEIGHT 1682
DEER VALLEY GROWTH FUND
DEER VALLEY RITA 36113

Mère/Dam

S A V RAINDANCE 6848
KT BEAUTY 42H
SOO LINE BEAUTY 7147

The only Growth Fund in the sale, and he is a standout. This bull is a powerful, well-balanced individual backed by a top-tier cow we selected from KT Ranch. His dam is a high-performing S A V Raindance 6848 daughter that traces back to the influential Soo Line Beauty 7147. Quality, balance, and proven genetics in a unique package.

Seul fils de Growth Fund dans cette vente et il est impressionnant. Ce taureau très bien balancé et à la forte croissance est issu d'une vache de première catégorie sélectionnée auprès de KT Ranches. Sa mère est fille très productive S A V Raindance 6848 et provenant de la famille de la Soo Line Beauty 7147. Taureau de qualité, bien équilibré et issu d'individus avec un potentiel génétique éprouvé.



Deer Valley Growth Fund

30 REG NO. 2421958 - TATTOO NSA 33N - DOB JANUARY 10 2025 THE MAC VALOR 33N

BW PN	205d.W P205j	365d.W P365j	CE FV	BW PN	WW PS	YW P1	Milk Lait	MCE FMV
86	859	1309	1.0	2.1	76	132	37	6.0

Père/Sire

SITZ RESILIENT 10208
CONNEALY CRAFTSMAN
BLACK CATHY OF CONANGA 8521

Mère/Dam

NORTH CAMP SILVER STAR 5103
THE MAC SARA 18H
TMA 6638 SARA 20C

A standout son of the popular Craftsman, this prospect combines a real-world moderate birth weight with an elite numerical profile. He is the "total package" bull, offering excellent EPDs across the board while maintaining a high-quality phenotype and the physical presence required to headline a program.

33N est un remarquable fils du très populaire Craftsman, qui combine un poids de naissance très modéré et un profil élite au niveau des valeurs génétiques. Il a tout pour combler vos plus grandes attentes et être à la tête de tout programme d'élevage, avec d'excellents EPD sur toute la ligne, un phénotype de qualité et la prestance qu'il démontre.



Connealy Craftsman



31 REG NO. 2445144 - TATTOO COV 40N - DOB JANUARY 11 2025
COVEY HILL GRAND CANYON 40N

BW PN	205d.W P205j	365d.W P365j	CE FV	BW PN	WW PS	YW P1	Milk Lait	MCE FMV
96	824	1349	9.0	0.8	53	106	31	15.0

Pile/Sire
 S A V RENOWN 3439
COLEMAN GLACIER 041
 COLEMANN DONNA 439

Mile/Dam
 HA PRIME CUT 4493
U2 ROSEBUD 1F
 U-2 ROSEBUD 157C



U2 Rosebud 1F



Coleman Glacier 041

Grand Canyon 40N is a super complete heifer bull with an elite pedigree! Sired by the \$475,000 Coleman Glacier 041 and out of our U2 Rosebud 1F donor, this bull is backed by generations of maternal giants. He offers a unique combination of high-end phenotype and genuine calving ease, making him an ideal candidate for use on heifers. If you are looking to retain replacement females that will anchor a herd for a decade, look no further.

En plus de son remarquable pedigree, Grand Canyon 40N est un candidat de choix pour saillir vos génisses. Provenant de Coleman Glacier 041 vendu pour 475 000\$ et de notre donneuse U2 Rosebud 1F, ce taureau est le fruit de plusieurs générations de grandes vedettes maternelles. Avec son excellente conformation et ses aptitudes éprouvées de facilité de vêlage, il représente un candidat idéal pour une utilisation chez vos taures. Si votre objectif est également de garder des génisses qui durent longtemps, arrêtez de chercher !



MARIE, UNE FEMME EXCEPTIONNELLE

Merci à toi, Marie, pour ta présence précieuse dans nos vies. Tu nous soutiens sans condition, tu crois en nous et tu es là, année après année, avec la même force et la même confiance. Ton dynamisme, ton énergie positive et ton amour nous portent et nous illuminent. Ta présence à nos côtés est un véritable cadeau et nous t'en sommes infiniment reconnaissants.

MARIE, THANK YOU FOR YOUR INVALUABLE PRESENCE IN OUR LIVES.

You have supported us unconditionally and believed in us year after year with unwavering strength and confidence. Your drive, your positive energy, and your dedication carry us forward. Having you by our side is a true privilege, and we are deeply grateful for everything you do.



32 REG NO. 2441855 - TATTOO COV 41N - DOB JANUARY 12 2025 COVEY HILL **THREE RIVERS** 41N

BW	205d.W	365d.W	CE	BW	WW	YW	Milk	MCE
PN	P205j	P365j	FV	PN	PS	P1	Lait	FMV
98	830	1507	-3.5	3.9	79	139	23	2.5

Ellingson
ELLINGSON HOMESTEAD 6030
ELLINGSON THREE RIVERS 8062
EA EMBLYNETTE 6279

Mike Damm
S A V PRESIDENT 6847
S A V ELBA 9806
S A V ELBA 1400

A standout son of Ellingson Three Rivers, this powerhouse prospect mirrors his sire's signature mass, depth of rib, and structural integrity. Like the Three Rivers progeny before him, he excels in "real-world" traits—offering an elite maternal look backed by impressive performance figures. Paired with our S A V Elba 9806 donor, this bull is guaranteed to make exceptional females, all while adding longevity and pounds to your calf crop.

Étant un très bon fils de Ellingson Three Rivers, cet impressionnant jeune prospect démontre toutes ses qualités en termes de masse corporelle, de profondeur de corps et de conformation sans faute. Tout comme nos autres descendants de Three Rivers, il est bâti pour la production avec toutes ses qualités maternelles et son fort potentiel de croissance. Par cette combinaison avec notre vache donneuse S A V Elba 9806, vous avez l'assurance d'obtenir des femelles exceptionnelles qui vont rester longtemps en élevage et ajoutent du poids à vos veaux.



S A V Emblynette 9812



S A V Easy Boy 2078

33 REG NO. 2428349 - TATTOO COV 46N - DOB JANUARY 13 2025 **COVEY HILL REGENT 46N**

BW PN	205d.W P205j	365d.W P365j	CE FV	BW PN	WW PS	YW P1	Milk Lait	MCE FMV
93	775	1349	-7.0	5.5	72	126	24	10.0

Père/Sire

S A V EASE 0840
S A V EASY BOY 2078
 S A V EMBLYNETTE 0623

Mère/Dam

S A V RAINFALL 6846
S A V EMBLYNETTE 9812
 S A V EMBLYNETTE 2369

A high-volume powerhouse, this S A V Easy Boy 2078 son carries the unmistakable physical authority of the SAV program. He is a “tank” in every sense, offering tremendous internal capacity and a deep-sided, easy-fleshing profile. He is built on a dense, solid foot with the structural integrity required for long-term service. Genetically, he is as predictable as they come. His pedigree is saturated with elite donor females on both sides, anchored by his dam, S A V Emblynette 9812. With legendary matrons like S A V Emblynette 2369 and S A V Emblynette 0623 stacked in his lineage, he is designed to sire heavy-weaning calves and a premier set of replacement females.

Voici un excellent fils de S A V Easy Boy 2078 démontrant un volume extraordinaire et une présence bien caractéristique du programme SAV. C’est un “tank” dans tous les sens du terme; en plus de son corps très profond et sa grande capacité, il est très facile d’entretien. Supporté par des pieds solides et bien confirmés, il est conçu pour travailler longtemps. Au niveau génétique, il est difficile de trouver mieux. Issu de notre excellente donneuse S A V Emblynette 9812, son pedigree est fortement garni de femelles légendaires de la race telles que S A V Emblynette 2369 et S A V Emblynette 0623. Il se destine à engendrer des veaux performants et des génisses de remplacement de première qualité.

34

REG NO. 2441453 - TATTOO COV 48N - DOB JANUARY 13 2025

COVEY HILL **SHOWMAN** 48N

BW	205d.W	365d.W	CE	BW	WW	YW	Milk	MCE
PN	P205j	P365j	FV	PN	PS	P1	Lait	FMV
93	756	1398	10.0	-0.8	58	107	31	7.0

Sire/Bull

SCHIEFELBEIN ATTRACTIVE 4565
SCHIEFELBEIN SHOWMAN 338
 FROSTY ELBA 3745

Mile/Dam

S A V PRESIDENT 6847
S A V ELBA 9806
 S A V ELBA 1400

Another great heifer bull prospect! Showman 48N combines the great EPD profile of his sire with the incredible maternal lineage of 9806. His maternal value is where he truly separates himself from the pack; he is a premier female-maker, ranking in the top 4% of the breed for Milk, Teat, and Udder EPDs. Whether you are looking to safeguard your first-calf heifers or build a foundation of high-quality, beautiful-uddered replacement females, this son of Elba 9806 is the total package.

Voici un autre excellent candidat à employer avec vos taures. Showman 48N combine à la merveille le remarquable profil d'EPD de son père avec les forces maternelles reconnues de notre vache 9806. Avec un classement dans le premier 4 % de la race pour le lait, la qualité des pis et des trayons, ce champion en valeur maternelle est dans une classe à part. Que vous soyez à la recherche de la sécurité chez vos génisses ou bien avec l'objectif de produire des femelles de remplacement avec des bons pis, ce fils d'ELBA 9806 comblera toutes vos attentes.



S A V Elba 9806

Schiefelbein Showman





U2Q Powerline 2307K

35

REG NO. 2428353 - TATTOO COV 52N - DOB JANUARY 15 2025

COVEY HILL BLITZ 52N

BW PN	205d.W P205j	365d.W P365j	CE FV	BW PN	WW PS	YW P1	Milk Lait	MCE FMV
68	764	1249	1.0	2.9	54	90	14	8.0

Père/Sire

S A V BLOODLINE 9578
U2Q POWERLINE 2307K
U-2 ROSEBUD 157C

Mère/Dam

COLEMAN CHARLO 0256
CRESCENT CREEK EULA 38K
CRESCENT CREEK EULA 22X

This Powerline son is a high-utility bull that offers a correct, well-balanced design in a more compact, moderate package. For cattlemen focused on efficiency and "real-world" dimensions, he is a standout for his structural soundness and easy-keeping build. He carries the typical Charlo influence on the maternal side; he is deep-bodied, thick-ended, and sits closer to the ground. While he isn't the biggest bull in the pen in terms of frame, he makes up for it with a smooth, functional design and a phenotype that suggests his daughters will be easy-fleshing, low-maintenance females.

En dépit d'une stature plus petite, ce fils de Powerline constitue un choix logique pour tous les producteurs commerciaux. Très bien conformé et plutôt massif, il est conçu pour la facilité d'entretien et la production dans toutes les conditions d'environnement. Il est un exemple typique de la lignée Charlo du côté maternel, avec sa stature plus modérée, sa profondeur de corps supérieure et sa musculature très rebondie. Avec son très bon phénotype et ses caractéristiques fonctionnelles, il demeure un très bon choix si votre objectif est de développer des femelles faciles à garder dans votre troupeau.

36

REG NO. 2428354 - TATTOO COV 53N - DOB JANUARY 16 2025

COVEY HILL VOLT 53N

BW PN	205d.W P205j	365d.W P365j	CE FV	BW PN	WW PS	YW P1	Milk Lait	MCE FMV
85	700	1611	-6.0	4.9	68	127	25	12.0

Père/Sire

S A V BLOODLINE 9578
U2Q POWERLINE 2307K
U-2 ROSEBUD 157C

Mère/Dam

BALDRIDGE BRONC
P.J. BLACKBIRD 1F
THE MAC BLACKBIRD 16D

An absolute powerhouse out of U2Q Powerline 2307K, this bull is designed for the cattleman who needs to add scale and "ranch-ready" durability without sacrificing quality. He stands out as a bigger-framed, high-capacity individual with a rugged, masculine build and heavy bone structure. Despite his massive dimensions, he maintains an attractive profile and athletic movement, proving that you can have extra size and substance in a functional, well-balanced package. His dam is a standout in the herd! An awesome milker with a high-quality udder, ensuring his daughters will be productive, high-volume females. If you are looking to push the payweight on your calves while keeping the look and longevity, this Powerline son is a front-runner.

Si vous êtes à la recherche d'un taureau de grande qualité prêt à travailler dur peu importe le contexte, cet imposant fils U2Q Powerline 2307 K devrait être classé dans le haut de votre liste. Très masculin et robuste, il possède une forte capacité et une ossature plus grosse. En plus de posséder une conformation fort attrayante et un bel équilibre structurel, il est très athlétique dans ses mouvements. Sa mère est une vache de premier plan chez nous ! Avec son excellent pis et sa forte production de lait, nous sommes convaincus que ses filles seront des vaches productives. Ce fils de Powerline devrait ajouter du poids chez ses veaux, tout en leur transmettant une apparence fonctionnelle et durable.



Covey Hill Blackbird 24J



Covey Hill Bronco 20M

37

REG NO. 2422093 - TATTOO NSA 47N - DOB JANUARY 18 2025

THE MAC STEPPING STONE 47N

BW PN	205d.W P205j	365d.W P365j	CE FV	BW PN	WW PS	YW P1	Milk Lait	MCE FMV
90	791	1370	1.0	3.9	84	134	22	4.0

Sire/Dam

HOFFMAN STAGECOACH 1908
STELLPLUG HOFFMAN RISEABOVE
 HOFFMAN 3210 RITA LADY 026

Mile/Dam

S A V INTERNATIONAL 2020
THE MAC DELIA 8E
 MAC DELIA'S CRY 2039

A solid Riseabove son out of a well-proven S A V International 2020 daughter. He offers a very balanced profile, combining strong performance data with reliable maternal backing. This bull is a practical choice for the cattleman looking to add growth and quality to their herd without sacrificing female longevity. Proven genetics with the numbers to match.

Voici un fils issu du réputé taureau Riseabove et d'une vache éprouvée et fille de S A V International 2020. En plus de son origine maternelle très fiable et durable, il offre une combinaison de croissance élevée avec un fort bagage maternel. Ce jeune taureau représente un individu de choix pour tout producteur bovin désireux d'améliorer le gain chez les veaux tout en favorisant une meilleure longévité chez vos femelles d'élevage. Génétique éprouvée avec chiffres à l'appui.



38

REG NO. 2422140 - TATTOO NSA 59N - DOB FEBRUARY 03 2025

THE MAC HILTON 59N

BW PN	205d.W P205j	365d.W P365j	CE FV	BW PN	WW PS	YW P1	Milk Lait	MCE FMV
94	862	1509	-1.0	3.8	90	147	31	3.0

Sire/Dam

HOFFMAN STAGECOACH 1908
STELLPLUG HOFFMAN RISEABOVE
 HOFFMAN 3210 RITA LADY 026

Mile/Dam

B C LOOKOUT 7024
CRESCENT CREEK ROSEBUD 65H
 CRESCENT CREEK ROSEBUD 101T

A standout power bull that combines impressive length of spine with a high-end look. This Riseabove son is built for performance, carrying the signature extension and growth of his sire line. His dam is a premier young Crescent Creek cow sired by the legendary BC Lookout 7024, ensuring a predictable genetic profile for both eye appeal and maternal excellence. He is a "must-see" for those looking to add scale without sacrificing style.

59N est un taureau qui impressionne par sa longueur exceptionnelle et son impeccable apparence. Ce fils de Riseabove est conçu pour vous offrir toute la performance caractéristique de cette lignée paternelle. Sa mère, une vache de première qualité sélectionnée chez Crescent Creek et issue du taureau légendaire BC Lookout 7024, vous assure d'une excellence maternelle et d'une conformation supérieure. Si vous recherchez un taureau plus développé et de belle apparence, ne le manquez pas dans les enclos.



Riseabove



39 REG NO. 2422143 - TATTOO NSA 60N - DOB FEBRUARY 04 2025
THE MAC BANGOR 60N

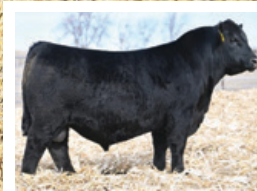
BW PN	205d.W P205j	365d.W P365j	CE FV	BW PN	WW PS	YW P1	Milk Lait	MCE FMV
89	848	1436	1.0	3.7	90	151	25	2.0

Pile/Sire
 HOFFMAN STAGECOACH 1908
STELLPLUG HOFFMAN RISEABOVE
 HOFFMAN 3210 RITA LADY 026

Mile/Dam
 S A V RAINFALL 6846
THE MAC QUEEN 42G
 MAC QUEEN 3410

Pedigree and performance in one package. This Riseabove son is out of a high-quality Rainfall daughter, offering a perfect blend of power and refined maternal design. He's a "real deal" calf with the numbers to back up his impressive physical presence. Don't miss this one on sale day.

Excellent pedigree et fortes performances combinées. Voici un autre très bon fils de Riseabove provenant d'une fille de Rainfall de grande qualité, contribuant à vous offrir cet ensemble de performances et d'allure maternelle raffinée. Avec sa prestance et ses bons EPD, il a tout pour plaire aux plus exigeants. Ne le manquez pas le jour de la vente !



Riseabove





40

REG NO. 2429189 - TATTOO COV 66N - DOB FEBRUARY 04 2025

COVEY HILL LUBBOCK 66N

BW PN	205d.W P205j	365d.W P365j	CE FV	BW PN	WW PS	YW P1	Milk Lait	MCE FMV
78	748	1241	5.0	0.7	57	108	26	8.0

Père/Sire

S A V EASE 0840

S A V EASY BOY 2078

S A V EMBLYNETTE 0623

Mère/Dam

KG JUSTIFIED 3023

COVEY HILL ELBA 22H

S A V ELBA 9806

Lubbock 66N is the maternal brother of Covey Hill Bozeman 69K. He is sired by Easy Boy, giving him the “Easy Boy look” that all his offspring possess. 66N’s dam is one of our very favorites, just like her dam was! She is the definition of a true Angus cow, is maternal, fertile, and has one of the best udders on the farm. Her first calf, Bozeman, made waves in our program, and we have retained her two daughters in our herd. Lubbock is guaranteed to make some awesome females, plus, he is safe to use on heifers!

Lubbock 66N est le frère maternel de Covey Hill Bozeman 69K. Fils d’Easy Boy, il projette l’apparence caractéristique de toute sa descendance. La mère de 66N fait partie de nos vaches favorites, tout comme l’était sa mère. La mère de Lubbock possède toutes les qualités voulues chez une vache Angus, étant très fertile, maternelle et avec un pis de grande qualité. Avec la naissance de notre réputé Bozeman a son premier vêlage, nous avons décidé de conserver deux de ses filles dans notre troupeau. Avec Lubbock, vous pouvez l’utiliser avec confiance chez vos taures et il devrait vous laisser de très bonnes femelles d’élevage.



41

REG NO. 2439052 - TATTOO COV 69N - DOB FEBRUARY 12 2025

COVEY HILL CSD **REVIVAL** 69N

BW PN	205d.W P205j	365d.W P365j	CE FV	BW PN	WW PS	YW P1	Milk Lait	MCE FMV
89	851	1468	-2.0	5.0	70	132	26	9.0

Sire

S A V EASE 0840
S A V EASY BOY 2078
S A V EMBLYNETTE 0623

Mother

S A V RENOVATION 6822
S A V EMBLYNETTE 2708
S A V EMBLYNETTE 2369

Revival 69N is a standout young prospect! Despite being one of the youngest bulls in the offering, this son of S A V Easy Boy 2078 has never missed a beat, easily keeping pace with his older contemporaries through every stage of development. He is a “spitting image” of his sire in terms of muscle shape and structural integrity, yet he offers an enhanced level of style, balance, and eye appeal. The maternal power backing this bull is world-class. His dam, S A V Emblynette 2708, was a past Schaff Angus Valley high-seller where we purchased her in partnership with Canadian Donors for \$100,000 USD.

Revival 69N est un jeune prospect qui devrait attirer votre attention. Malgré son plus jeune âge, ce fils de S A V Easy Boy 2078 a toujours maintenu un excellent développement et il se compare avantageusement à ses contemporains plus vieux. Il est une copie conforme de son père, tant pour sa forme musculaire, son excellent phénotype, son style accrocheur, son bel équilibre et son attractivité. La puissance maternelle présente dans son pedigree est sans égale. Nous avons acquis sa mère S A V Emblynette 2708 conjointement avec Canadian Sires au prix de 100 000\$ US lors d’une vente précédente de Schaff Angus Valley.



S A V Emblynette 2708



S A V Easy Boy 2078



42 REG NO. PTG1528941 - TATTOO COV 1N - DOB JANUARY 01 2025 COVEY HILL **INAUGURAL 1N**

BW PN	WW P205j	YW P365j	CE FV	BW PN	WW PS	YW P1	Milk Lait	MCE FMV
96	808	1235	6.3	3.8	83.7	128.8	24.6	4.2

Père/Sire
SVS RANCHER 42H
SVS JUSTIFIED 62K
CMS SODA POP 410B

Mère/Dam
SVS BETTS 808F
ERIXON DARLIN 2.0
IRCC DARLIN' 613D

A new addition to our sales lineup. We are pleased to offer our first Simmental bull, a functional and stout-made son of SVS Justified 62K. He is a well-balanced individual that stands on a good foot and offers plenty of muscle. His dam, Erixon Darlin 2.0, comes from a reliable cow family known for its maternal consistency. He is a practical herd bull candidate that will add weight to a calf crop while keeping his daughters productive.

Voici un nouvel ajout à notre sélection de vente. Nous sommes heureux de vous offrir notre premier taureau Simmental, un imposant et performant fils de SVS Justified 62K. Très bien équilibré, 1N présente une très bonne musculature et des pieds très solides. Sa mère, Erixon Darlin 2.0, est la descendante d'une famille de vaches reconnues pour leur influence maternelle constante. Avec Inaugural, vous profiterez de ses qualités en croissance et pour la production de femelles de choix.



PUREBRED
Heifers
Lots 43-54

GÉNISSES
Pur-Sang
Lots 43-54



43

REG NO. 2429187 - TATTOO COV 22N - DOB JANUARY 05 2025

COVEY HILL HILLSPRIDE 22N

BW	205d.W	365d.W	CE	BW	WW	YW	Milk	MCE
PN	P205j	P365j	FV	PN	PS	P1	Lait	FMV
80	705	921	3.0	3.4	68	123	21	9.0

Père/Sire

S A V BLOODLINE 9578
U2Q POWERLINE 2307K
U-2 ROSEBUD 157C

Mère/Dam

TMA 1703 BULLET 1B
THE MAC HILLSPRIDE 7E
TMA 6620 HILLSPRIDE 2C



Covey Hill Hillspride 17K



U2Q Powerline 2307K

Hillspride 22N is only the second natural heifer calf we have offered for sale from our great donor, The Mac Hillspride 7E. The first one being Covey Hill Hillspride 17K, which was sold to Ranch Iron Hill back in 2023 for \$11,000 for 1/2 interest. She is the spitting image of her dam as a calf, long-spined and deep-sided. Her sire is our \$70,000 herd sire U2Q Powerline 2307K. He gives us a lot more bulls than females, but his females are always eye-catching! We are certain that 22N will follow in her dam's, granddam's, and sisters' footsteps into becoming a cornerstone female in her next program!

Hillspride 22N est seulement le deuxième veau naturel de notre extraordinaire vache donneuse The Mac Hillspride 7E que nous offrons en vente. La première génisse était Covey Hill Hillspride 17K, avec 1/2 intérêt vendu pour 11 000\$ en 2023 au Ranch Iron Hill. Elle est le portrait craché de sa mère au même âge, très longue et profonde. Son père est notre taureau de troupeau U2Q Powerline 2307K acheté pour 70 000 \$. Il nous a donné jusqu'à maintenant plus de taureaux que de femelles, mais ses filles sont très attirantes ! Nous sommes certains que 22N suivra les traces de sa mère, sa grand-mère et de ses sœurs pour devenir une vache de premier plan dans son prochain troupeau !



44 REG NO. 2442614 - TATTOO COV 31N - DOB JANUARY 07 2025 COVEY HILL ROSEBUD 31N

BW PN	WW P205j	YW P365j	CE FV	BW PN	WW PS	YW P1	Milk Lait	MCE FMV
78	620	1092	9.5	1.1	60	106	26	1.5

Père/Sire
O C C JUNEAU 807J
COLEMAN ROCK 7200
COLEMAN DONNA 714

Mère/Dam
HA PRIME CUT 4493
U2 ROSEBUD 1F
U-2 ROSEBUD 157C

Rosebud 31N is a female with a pedigree packed full of donors, both on her dam's and sire's side! She is one we debated whether or not to put in the sale. She is a complete female from the ground up, attractive, tracks well, and quiet. She is a granddaughter of the famous U2 Rosebud 157C; she is a "never-miss&" producer, with her sons and daughters adding immense value and power to herds worldwide. 31N's sire is \$480,000 valued Coleman Rock 7200. He is known for his ability to combine explosive muscle and growth with low birthweights, structural soundness, and excellent maternal design. We believe Rosebud 31N combines the best of the Rosebuds and Rock!

Des deux côtés du pedigree de Rosebud 31N, on retrouve plusieurs vaches donneuses. La décision de l'offrir en vente a été très difficile. Elle est une femelle très complète dans son ensemble, elle se déplace bien tout en étant très attirante et tranquille. Elle est une petite-fille de la célèbre U2 Rosebud 157C, une vache qui ne manque pas son coup, avec des fils et des filles dans de nombreux troupeaux. Le père de 31N n'est nul autre que Coleman Rock 7200 vendu au prix de 480 000\$. Il produit une descendance musclée avec une croissance rapide, tout en conservant un faible poids à la naissance, une excellente conformation et des qualités maternelles supérieures. Nous sommes convaincus que Rosebud 31N vous offre le meilleur des lignées Rosebud et Rock!



S A V Emblynette 9812



Connealy Craftsman

45

REG NO. 2440917 - TATTOO COV 33N - DOB JANUARY 07 2025

COVEY HILL EMBLYNETTE 33N

BW PN	205d.W P205j	365d.W P365j	CE FV	BW PN	WW PS	YW P1	Milk Lait	MCE FMV
90	696	1143	1.5	1.6	64	113	32	5.5

Pure Bred

SITZ RESILIENT 10208
CONNEALY CRAFTSMAN
BLACK CATHY OF CONANGA 8521

Milk Donor

S A V RAINFALL 6846
S A V EMBLYNETTE 9812
S A V EMBLYNETTE 2369

Emblynette 33N is another heifer with donors stacked into her pedigree. Her maternal sister, Covey Hill Emblynette 40M, was a past high-seller at the last Hillspride Fall Production Sale. Selling to Ranch Ducharme and Progen Angus for \$17,000. 33N's maternal granddam is a highly influential Pathfinder cow, S A V Emblynette 2369, from Schaff Angus Valley. Her dam is a flush sister to the \$250,000 high-selling bull S A V Bloodline 9578. Emblynette 33N has been a head turner from the moment she hit the ground and a favorite of visitors all summer long. She possesses a lot of depth and mass of body while being super attractive and having a great disposition! Emblynette 33N est une autre femelle possédant plusieurs donneuses dans sa généalogie. Une de ses sœurs maternelles, Covey Hill Emblynette 40M, a été vendue au Ranch Ducharme et à Progen Angus au prix record de 17 000 \$ lors de la Vente Hillspride de l'automne 2025. Sa grand-mère maternelle, S A V Emblynette 2369 de chez Schaff Angus Valley, est l'une des meilleures vaches élités de la race. La mère de 33N est une sœur propre du taureau vedette S A V Bloodline 9578, vendu pour 250 000\$. Depuis sa naissance, Emblynette 33N a attiré notre attention tout en étant l'une des génisses favorites de nos visiteurs. En plus de posséder un excellent tempérament, elle impressionne par sa grande capacité et sa profondeur de corps.

46

REG NO. 2421961 - TATTOO NSA 35N - DOB JANUARY 10 2025

THE MAC ZIMMIE 35N

BW PN	205d.W P205j	365d.W P365j	CE FV	BW PN	WW PS	YW P1	Milk Lait	MCE FMV
77	700	920	4.0	2.2	48	95	21	9.0

Père/Sire

HOOVER NO DOUBT
HOOVER KNOW HOW
BLKCP EMPRESS ELLSTON L265

Mère/Dam

COLEMAN BRAVO 6313
THE MAC ZIMMIE 24K
TMA 5047 ZIMMIE 23A

This heifer offers a refreshing outcross pedigree anchored by the powerhouse Hoover Know How on the top side. Her maternal lineage is equally impressive, being sired by a daughter of the renowned Coleman Bravo and backed by the influence of our foundational Zimmie 23A donor. This unique blend of calving ease, structural integrity, and proven maternal excellence suggests she is destined to become a high-impact front-pasture cow. Don't miss out on this elite breeding piece.

Nous vous offrons une génisse avec un pedigree intéressant car son père est l'impressionnant Hoover Know How, réputé pour ses performances inégalées. Du côté maternel, on retrouve des lignées toutes aussi renommées, car la mère de 53N est une fille de Coleman Bravo qui provient directement de notre très célèbre vache de fondation Zimmie 23A. Avec cette combinaison de facilité de vêlage, de conformation fonctionnelle et d'excellence maternelle, cette future vache est destinée aux plus hauts sommets. Prenez tout le temps d'évaluer cette génisse d'élite.



Zimmie 23A





47

REG NO. 2422049 - TATTOO NSA 36N - DOB JANUARY 11 2025

THE MAC ZIMMIE 36N

BW PN	205d.W P205j	365d.W P365j	CE FV	BW PN	WW PS	YW P1	Milk Lait	MCE FMV
81	745	946	2.0	2.0	75	129	27	8.0

Pure Bred

SITZ RESILIENT 10208

J TRADEMARK 1037

MILL BRAE IDEN GEORGINA 4086

Milk Dam

SCHIEFELBEIN SHOWMAN 338

THE MAC ZIMMIE 18K

TMA 5047 ZIMMIE 23A

This solid Trademark daughter is out of a productive Showman dam and stems from a reliable, high-quality cow family. She offers a balanced, attractive look paired with a very good EPD profile. A solid female with the pedigree and data to make a dependable addition to any herd.

Cette très bonne génisse fille de Trademark provient d'une fille productive de Showman, qui remonte à une famille de vaches de grande qualité dans notre troupeau. En plus d'une belle conformation harmonieuse, elle possède un profil supérieur au niveau de ses EPD. Tant du point de vue généalogique que par rapport à ses données génétiques, elle constitue une addition de choix pour son nouveau propriétaire.

J Trademark 1037

48

REG NO. 2422072 - TATTOO NSA 41N - DOB JANUARY 12 2025

THE MAC BARBARA ROSE 41N

BW PN	205d.W P205j	365d.W P365j	CE FV	BW PN	WW PS	YW P1	Milk Lait	MCE FMV
80	637	841	4.0	2.1	65	119	21	1.0

Pure Sire

PVF BLACKLIST 7077

PVF MARVEL 9185

PVF MISSIE 5245

Mile Dam

SCHIEFELBEIN UNTOUCHABLE 70

THE MAC BARBARA ROSE 16K

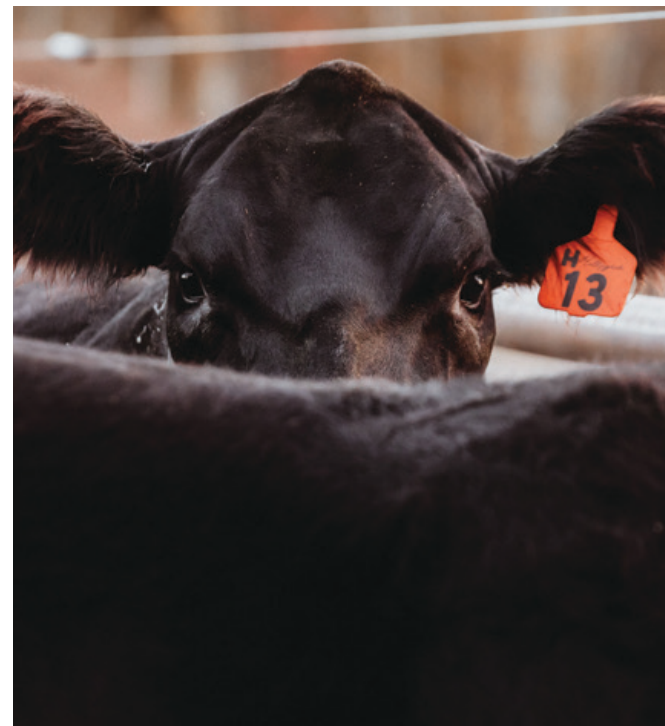
THE MAC BARBARA ROSE 45G

Style and substance meet in this daughter of PVF Marvel 9185. Marvel is elite at siring the “purple banner” look—stamping his calves with incredible neck extension, rib shape, and a powerful hip. This heifer is a high-quality representation of that lineage, offering a flawless profile and a sound foundation. Backed by one of our most productive cow families, she has the maternal reliability to match her elite phenotype. A high-ceiling prospect ready for the show ring or the donor pen.

Un style attrayant se conjugue bien avec la forte capacité de cette fille de PVF Marvel 9185. Marvel est un géniteur élit reconnu pour engendrer une progéniture championne, démontrant beaucoup d'expression, une profondeur au niveau des côtes et une croupe large et de grande qualité. Avec une conformation sans faute supportée par des membres très solides, cette génisse est une digne représentante de cette lignée. Provenant d'une de nos meilleures familles de vaches productives, son bagage maternel vient compléter son excellent phénotype. Elle est prête à atteindre les plus hauts sommets, que ce soit dans une arène d'exposition ou au sein de votre programme embryonnaire.



PVF Marvel 9185





S A V Elba 9806



Covey Hill Elba 22H

49

REG NO. 2440778 - TATTOO COV 45N - DOB JANUARY 12 2025
COVEY HILL ELBA 45N

BW PN	205d.W P205j	365d.W P365j	CE FV	BW PN	WW PS	YW P1	Milk Lait	MCE FMV
92	600	1079	-7.0	5.6	78	135	22	6.0

Père/Sire

ELLINGSON HOMESTEAD 6030
ELLINGSON THREE RIVERS 8062
 EA EMBLYNETTE 6279

Mère/Dam

S A V PRESIDENT 6847
S A V ELBA 9806
 S A V ELBA 1400

Elba 45N is one heifer that really hurts to let go of. We first acquired her dam, S A V Elba 9806, at the 2020 Schaff Angus Valley Sale, and she has proven herself to be one of the best investments we have ever made! With losing her way too fast, we keep the few daughters we have at the heart of our replacement pen. 9806 is the granddam of Covey Hill Bozeman 69K, our go-to heifer herd sire. 9806 was known to pass on exceptional teat and udder quality, great disposition, and awesome maternal qualities. Sired by Ellingson Three Rivers, he adds growth and performance to her pedigree and EPD's.

Elba 45N est une autre femelle que nous laissons partir avec difficulté. Nous avons acheté sa mère, S A V Elba 9806, lors de la Vente de 2020 de Schaff Angus Valley et elle constitue l'un de nos meilleurs investissements jusqu'à maintenant ! L'ayant perdu beaucoup trop vite, nous gardons ses quelques filles dans notre meilleur groupe de femelles de remplacement. 9806 est notamment la grand-mère de Covey Hill Bozeman 69K, notre taureau vedette pour la facilité de naissance. 9806 transmet des pis et des trayons de grande qualité, un très bon caractère et d'excellentes qualités maternelles. Son père est Ellingson Three Rivers, lequel ajoute un fort potentiel de croissance à son pedigree et ses EPD.

50

REG NO. 2428352 - TATTOO COV 51N - DOB JANUARY 15 2025

RED COVEY HILL **STYLE 51N**

BW PN	205d.W P205j	365d.W P365j	CE FV	BW PN	WW PS	YW P1	Milk Lait	MCE FMV
62	640	1027	6.0	0.3	59	103	25	7.0

Père/Sire

RED SIX MILE JOHN WICK 882E
RED SIX MILE MOSSY OAK 175H
 RED SIX MILE MISS LARK 225E

Mère/Dam

RED RAML PAYLOAD 9500
RED COVEY HILL STYLE 66K
 RED THE MAC STYLE 21J

Style 51N is the granddaughter of Red The Mac Style 21J that we bought for \$15,000 back in the 2022 Hillspride Bull sale. Our program is pretty small when it comes to reds, but the red offering always packs a punch! 51N's dam is an attractive and promising young cow with a superb udder, and 51N is showing the same great teat placement her dam has. She possesses a great set of EPD's, and she would make an awesome junior project with Showdown coming to Quebec in July!

Style 51N est une petite-fille de Red The Mac Style 21J que nous avons acquise pour 15 000\$ lors de la Vente Hillspride de 2022. Notre programme Angus rouge est restreint, mais nos sujets offerts sont très solides. Sa mère est une très belle jeune vache possédant un pis remarquable et 51N démontre déjà un aussi bon placement des trayons que sa mère. Avec le concours Showdown qui se tiendra au Québec en juillet prochain, elle représente une excellente opportunité pour un jeune éleveur !



Red Six Mile Mossy Oak 175H



Faites confiance au seul prêteur
 entièrement dédié à l'agriculture
 et à l'agroalimentaire au Canada.

RÊVER. BÂTIR. RÉUSSIR. | fac.ca



51

REG NO. 2452590 - TATTOO NSA 50N - DOB JANUARY 19 2025

THE MAC ZIMMIE 50N

BW PN	205d.W P205j	365d.W P365j	CE FV	BW PN	WW PS	YW P1	Milk Lait	MCE FMV
81	632	926	8.0	0.3	72	115	17	8.0

Rise Above

HOFFMAN STAGECOACH 1908
STELLPLUG HOFFMAN RISEABOVE
HOFFMAN 3210 RITA LADY 026

Mac Dam

THE MAC GENESEE 21F
THE MAC ZIMMIE 9H
THE MAC ZIMMIE 42F



Riseabove

We have admired this beautiful female since birth. Sired by Riseabove, she checks all the boxes: eye appeal, powerful EPDs, and a stacked pedigree. A high-quality heifer that is easy on the eyes and backed by proven performance.

Nous n'avons pas cessé d'admirer cette très belle génisse depuis qu'elle est née. Issue de l'excellent Riseabove, elle coche toutes les cases; elle offre un profil très attrayant, possède des EPD sans faille et une généalogie pleine de leaders de la race. Voici une jeune femelle avec un fort potentiel génétique et qui est très agréable à regarder.



52

REG NO. 2422135 - TATTOO NSA 52N - DOB JANUARY 07 2025

THE MAC ZIMMIE 52N

BW PN	WW P205j	YW P365j	CE FV	BW PN	WW PS	YW P1	Milk Lait	MCE FMV
84	711	988	3.0	1.8	75	121	21	4.0

Rita/Rita

HOFFMAN STAGECOACH 1908
STELLPLUG HOFFMAN RISEABOVE
HOFFMAN 3210 RITA LADY 026

Musgrave

MUSGRAVE 316 STUNNER
THE MAC ZIMMIE 16G
TMA 1753 ZIMMIE 51B

This high-performance female perfectly blends femininity with powerhouse genetics. Sired by a standout pedigree and backed by a beautiful Musgrave 316 Stunner daughter, she offers a fresh look and elite quality. A real-world heifer with a front-pasture future.

Cette génisse aux caractéristiques très féminines est le fruit d'un excellent héritage génétique. Possédant une extraordinaire généalogie, avec notamment sa mère qui est une fille de Musgrave 316 Stunner, elle vous offre une très belle apparence et un énorme potentiel. Elle est prête à travailler pour vous et à rejoindre la crème de votre troupeau.



Stunner



Riseabove

53 REG NO. 2422136 - TATTOO NSA 53N - DOB JANUARY 23 2025 THE MAC BLACKBIRD 53N

BW PN	205d.W P205j	365d.W P365j	CE FV	BW PN	WW PS	YW P1	Milk Lait	MCE FMV
80	680	889	2.0	3.1	81	127	22	5.0

Père/Sire

HOFFMAN STAGECOACH 1908
STELLPLUG HOFFMAN RISEABOVE
HOFFMAN 3210 RITA LADY 026

Mère/Dam

BROOKING FIREBRAND 6068
THE MAC BLACKBIRD 8K
TMA 1744 BLACKBIRD 42B

A real standout in this year's offering. This heifer is a "fancy" Riseabove daughter backed by an elite Firebrand dam. With her striking profile and proven pedigree, she is designed to transition into a high-capacity, highly productive cow that will anchor any herd.

Cette génisse est l'une de nos meilleures femelles offertes cette année. Fière descendante du réputé Riseabove, sa mère est une vache de grande qualité et fille du très illustre Firebrand. Avec un tel bagage génétique et une conformation supérieure, elle a tous les atouts pour devenir une vache productive et à la forte capacité dans son futur troupeau.



The Mac Blackbird 35E



U2Q Powerline 2307K

54 REG NO. 2429190 - TATTOO COV 67N - DOB FEBRUARY 04 2025 COVEY HILL BLACKBIRD 67N

BW PN	205d.W P205j	365d.W P365j	CE FV	BW PN	WW PS	YW P1	Milk Lait	MCE FMV
84	640	1000	-6.0	5.3	67	124	20	5.0

Père/Sire

S A V BLOODLINE 9578
U2Q POWERLINE 2307K
U-2 ROSEBUD 157C

Mère/Dam

SCHIEFELBEIN SHOWMAN 338
COVEY HILL BLACKBIRD 7K
THE MAC BLACKBIRD 35E

A unique opportunity to acquire a female that balances raw power with proven maternal excellence. Sired by a standout son of S A V Bloodline 9578, U2Q Powerline 2307K, this heifer inherits the massive volume, hoof quality, and 'cow-family' look that the Rosebud lineage is famous for. Perhaps more exciting is her bottom line; being out of a phenomenal donor granddam ensures the kind of predictability and longevity that defines a foundation female.

Voici une opportunité unique d'acquérir une femelle qui équilibre une grande puissance avec l'excellence maternelle éprouvée. Fille d'un fils remarquable de S A V Bloodline 9578, soit U2Q Powerline 2307 K, cette génisse possède les qualités bien présentes dans la famille Rosebud, avec un fort volume et des pieds de grande qualité. De plus, avec sa grand-mère maternelle qui est une autre excellente vache donneuse, cela vous procure la prévisibilité et la longévité d'une femelle fondatrice.



COMMERCIAL

Heifers Lots 55-60

GÉNISSES

Commerciales Lots 55-60

These heifers are out of our best herd bulls and backed by a functional, high-milking commercial cow base. We've kept a close eye on udder quality and sound structure in their dams to ensure these girls go on to be productive, low-maintenance females for their new owners.

Ces génisses proviennent de certains de nos meilleurs taureaux utilisés dans notre troupeau commercial composé de vaches solides et très laitières. Nous effectuons une sélection rigoureuse particulièrement au niveau des pis et des pieds de nos vaches commerciales, question de vous offrir des femelles productives qui dureront longtemps.

55 COV 247N

JANUARY-BORN HEIFER - GÉNISSE DE JANVIER





56 COV 272N

FEBRUARY-BORN HEIFER - GÉNISSE DE FÉVRIER



57 COV 276N

MARCH-BORN HEIFER - GÉNISSE DE MARS

58 COV 278N

MARCH-BORN HEIFER - GÉNISSE DE MARS





59 MAC PEN 1

ONE JANUARY-BORN AND TWO FEBRUARY-BORN HEIFERS -
UNE GÉNISSE DE JANVIER ET DEUX GÉNISSE DE FÉVRIER



60 MAC PEN 2

PEN OF THREE MARCH-BORN HEIFERS
PEN DE TROIS GÉNISSE DE MARS

MATERNAL FUNCTION AND CARCASS MERIT.
THE PERFECT PAIR.



Marbling is the No. 1 reason cattle don't make the *Certified Angus Beef*® brand.
Achieve top maternal performance in tandem with improved carcass traits.

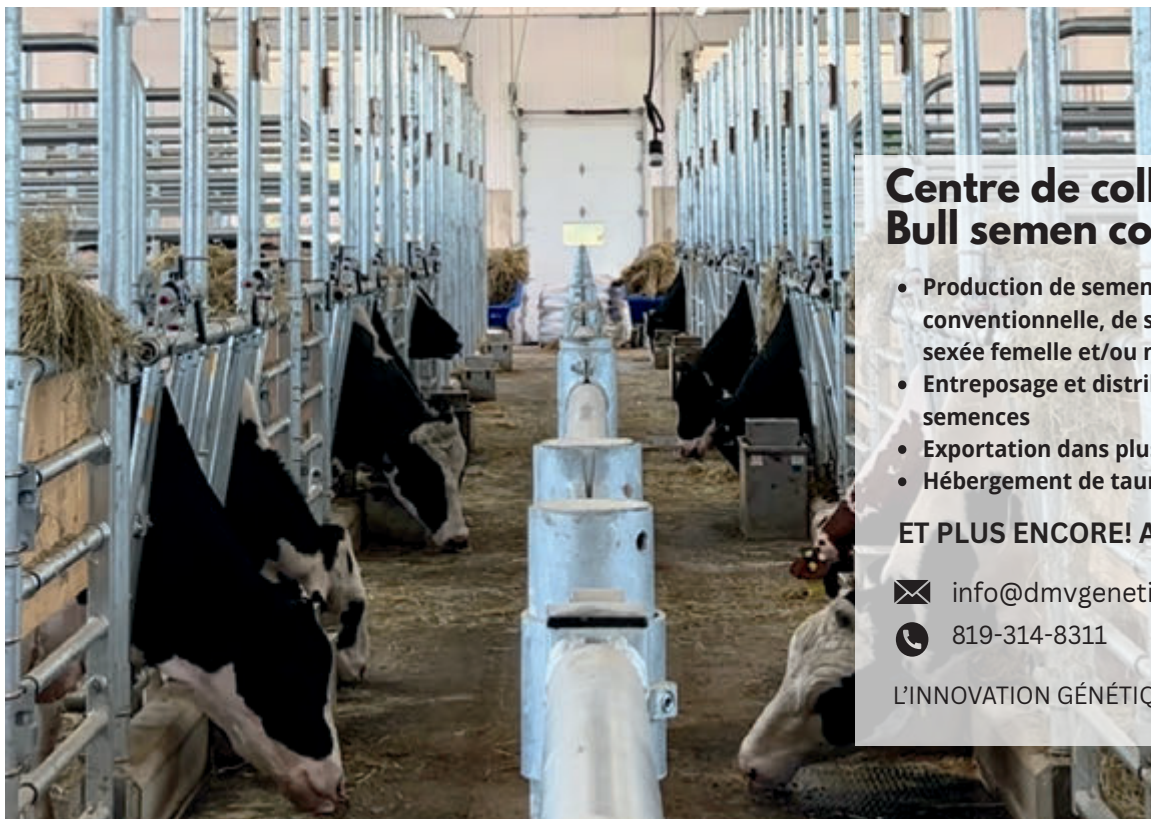
CABcattle.com

FONCTION MATERNELLE ET QUALITÉ DE LA CARCASSE.
**LA COMBINAISON
GAGNANTE**



Le persillage inadéquat est la raison première pour
laquelle les bovins échouent au programme Bœuf Angus Certifié
Optimisez les performances maternelles pour améliorer les caractéristiques de la carcasse

CABcattle.com



Centre de collecte de semence de taureaux Bull semen collection center

- Production de semence conventionnelle, de semence sexée femelle et/ou mâle
- Entreposage et distribution de semences
- Exportation dans plus de 25 pays
- Hébergement de taureaux
- Production of conventional semen, female and/or male sexed semen
- Semen storage and distribution
- Exports to more than 25 countries
- Bull housing

ET PLUS ENCORE! AND MORE!

✉ info@dmvgenetiq.ca

☎ 819-314-8311



L'INNOVATION GÉNÉTIQUE, ENSEMBLE! GENETIC INNOVATION, TOGETHER!



SERVICES COMPLETS EN REPRODUCTION BOVINE
COMPLETE BOVINE REPRODUCTION SERVICES



TRANSFERT D'EMBRYON OPU & IVF
EMBRYO TRANSFER OPU & IVF



ÉVALUATION DE LA FERTILITÉ DES TAUREAUX ET CONGÉLATION DE SEMENCE
BULL FERTILITY EVALUATION AND SEMEN FREEZING

EVOLYGEN

TRANS **ova**
genetics



@EVOLYGEN



evolygen@vetcvcq.ca



819-336-5050 Poste 4



SERVICES OFFERTS DIRECTEMENT À LA FERME PAR DR
JONATHAN LEHOUIILLER M.V. CONTACTEZ-NOUS!

SERVICES OFFERED DIRECTLY AT THE FARM BY DR. JONATHAN
LEHOUIILLER, DVM. CONTACT US!



LA SOLUTION POUR LE DÉVELOPPEMENT GÉNÉTIQUE DE VOTRE ÉLEVAGE!
THE SOLUTION FOR THE GENETIC DEVELOPMENT OF YOUR HERD!



depuis 1997
CONST. R. CLÉMENT

Spécialisé en charpente et bâtiments agricoles



R.B.Q. # 1890-3302-55

Spécialité :
Coffrage de béton
Conventionnel de 0'0" à 12'9"
info@constructionpomminville.com

Mario Pomminville
Président



Tél.: 450.826.3422

Cell.: 514.820.6886

Fax : 450.826.0509

2, rue Bourdon
Ste-Clotilde QC JOL 1W0



Hôpital Vétérinaire
ORMSTOWN inc.
Veterinary Hospital

@h.v.ormstown_farm

f i T

1430 Route 201, Ormstown, QC

www.hvovet.com

info@hvovet.com

(450) 829-4245

Dr Mario Lefort, mv

Dr Kelly Rewbotham, mv

Dr Karine Gagné, mv

Dr Jodi Wallace, mv, MSc

Dr Jean-François Brunelle, mv

Dr Bradley Bohemen, mv

Dr Jakob Goettke, mv



L'agriculture qui va dans le bon sens.

Nous sommes mieux outillés que jamais pour cerner vos besoins, analyser les performances de votre troupeau et optimiser le rendement de vos vaches.

Comptez sur nous pour vous aider à atteindre vos objectifs d'affaires.

Pour plus d'informations, contactez:

Jason Brock TP

C. 819-560-1174

E. jason.brock@optiboef.coop



ABREUVOIR

Plusieurs modèles d'abreuvoirs différents selon les besoins.



CAGE DE CONTENTION

- Sécuritaire pour manipuler les bovins, tout en respectant le bien-être animal.
- Facilite le soin des bovins.
- S'ajuste selon la grosseur des animaux (taureau, vache, veau).
- Contrôle manuel.



Plusieurs autres types de cages sont disponibles

MANGEOIRE À FOIN

Différents modèles, selon le type d'animaux, que ce soit à cornes, taureau, vache, veau moutons, agneaux.



MANGEOIRE À LA DÉROBÉE

Pour grains, pour petite ou grande quantité de veaux, stationnaire ou sur roues.



BOVISPEC.CA / CELL. : 418 365-4162 / CELL. : 819 821-0919



**UNE ÉQUIPE DÉDIÉE,
CHEZ CDL HAUT-ST-LAURENT!**



CDL
ÉQUIPEMENTS
D'ÉRABLIÈRE

**L'EXPERTISE CDL :
VOTRE PARTENAIRE
POUR DES PROJETS AMBITIEUX!**

POURQUOI CHOISIR CDL?

- ▶ Évaluation de projet sur mesure
- ▶ Conseils acéricoles et techniques de pointe
- ▶ Cartographie GPS de haute précision
- ▶ Installation professionnelle de maîtres-lignes et tubulures
- ▶ Assemblage optimisé de chutes
- ▶ Implantation du système CDL Intelligence (Monitoring)
- ▶ Projets clé en main de conduits inox pour vos cabanes
- ▶ Projets CDL 4.0 pour une érablière connectée et optimisée
- ▶ Installation clé en main de tous vos équipements
- ▶ Location d'équipements à la demande

NOTRE ÉQUIPE, VOUS SOUTIENT!

**CONTACTEZ-NOUS
DÈS MAINTENANT
ET DISCUTEZ DE VOS PROJETS
AVEC LES MEILLEURS!**

CDL Haut-St-Laurent
2535, Route 209
Saint-Antoine-Abbé (Québec) J0S 1N0
Tél.: 1-844-805-1235
hautst-laurent@cdlinc.ca

**CDL : LA RÉFÉRENCE EN
INNOVATION ET PERFORMANCE!**

Contactez votre représentant ou le magasin le plus près de chez vous!





Versez et éliminez le stress

Le stress affecte tous les bovins, dans toutes les exploitations, peu importe l'emplacement ou la méthode de gestion.

SecureCattle® a été le premier produit versable innovant de ce type, facile à utiliser, conçu pour aider vos bovins à mieux gérer le stress.

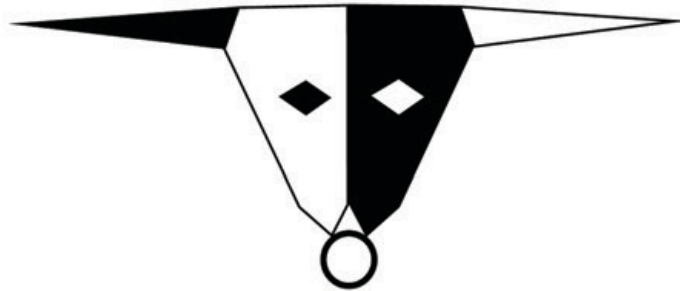
Inspiré par la nature, il reproduit la phéromone apaisante bovine (BAP), naturellement sécrétée par les glandes sébacées de la peau de la glande mammaire, afin de rassurer les veaux.

Distribué par **Novavet** au Canada



438-874-3222 - Francis Beaulieu et Charles-Alaric Boyer

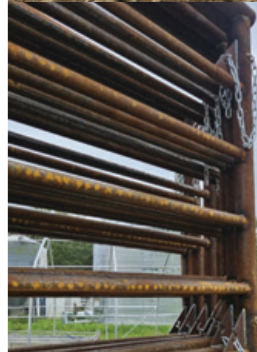
B-POIRIER INC



ABATTOIR • BOUCHERIE

450 373.4440

4, SAINT-JOSEPH, SAINT-LOUIS-DE-GONZAGUE, QC J0S 1TQ



SHL

SOUDURE MOBILE
24/7



Acier - Aluminium - Acier inoxydable
Steel - Aluminium - Stainless steel



Fabrication sur mesure
Custom Fabrication



Réparation sur place
On-Site Metal Repairs

Nous joindre
Contact Us Now!



@Soudure Mobile Hautes-Laurentides



819 660-9930



AGRITEX

326 P



Christian Poupart - 514-755-2118



DES ALLÉES PROPRES. DES VACHES PRODUCTIVES.

Les systèmes de grattoir d'allée à câble offerts par GEA sont faits pour durer. Ils sont performants, durables et fiables.



Les Équipements de Ferme BHR Inc.
Howick — 450 825-2158





Thank You
TO OUR 2025 BUYERS

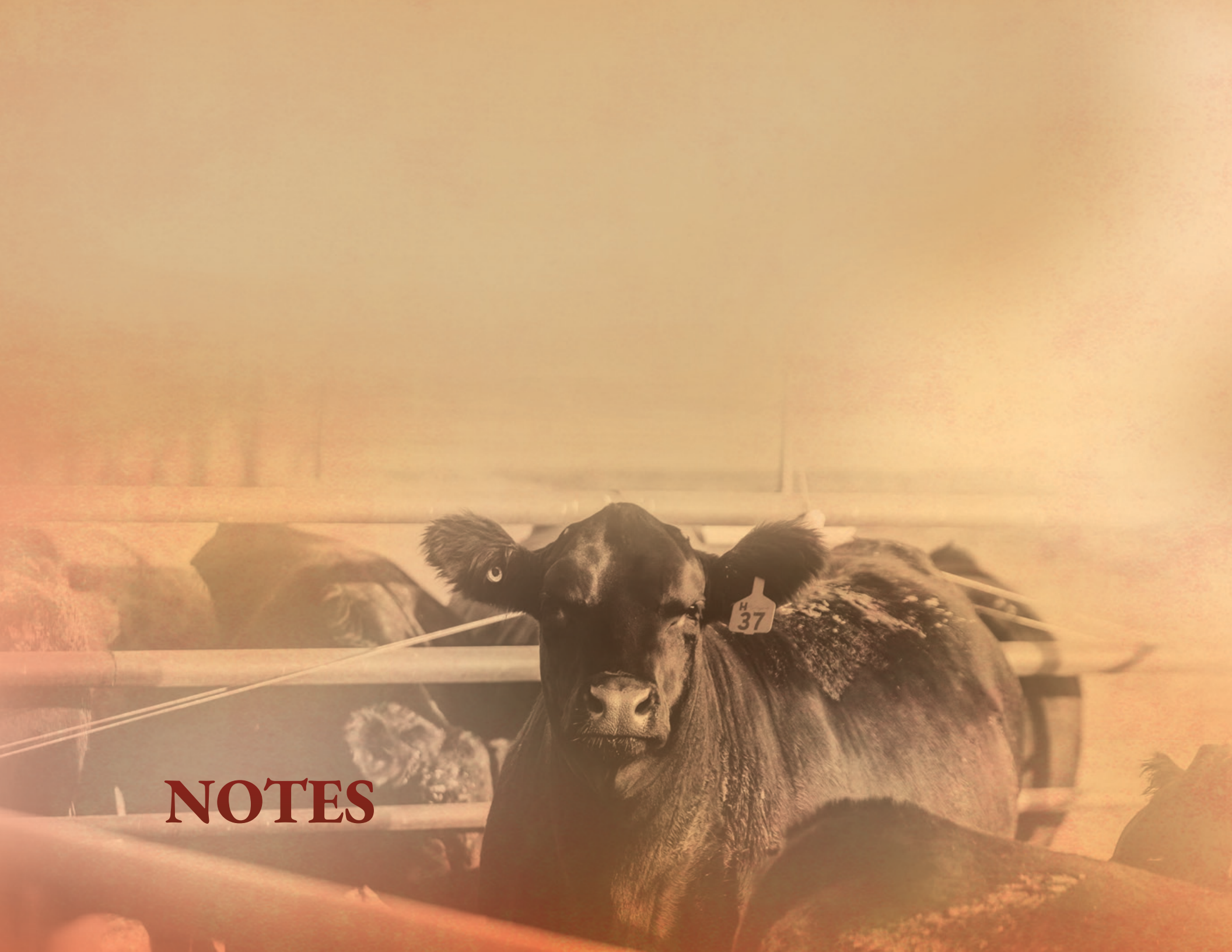
Cassandra Béliveau
 DMV GenetiQ
 Élevage du petit veau
 Ferme Aubut
 Ferme aux petits lopins de foin
 Ferme Dalmas
 Ferme de la Carpe
 Ferme des Pics
 Ferme Duault
 Ferme Guillaume Lachaine

Ferme Horizon
 Ferme JNS Godbout
 Ferme Jodaric
 Ferme Kostka
 Ferme Lavoie Banville
 Ferme Marécage
 Ferme Mario Paquette
 Ferme Normandin
 Ferme Philippe Huard
 Ferme Roger Fortier

Merci
À NOS ACHETEURS 2025

Ferme Y & C
 Flying W Ranch
 Gestion Régis Roussel
 J Cross C Land & Cattle co
 Les élevages Bovidivine
 Les élevages JMS
 Progen Angus
 Rainbow River Simmentals
 Ranch Boulianne
 Ranch Brooks

Ranch Ouellet
 Ranch R
 Ranch Therriault
 RK Cattle co
 Sandy MacRae
 Seeson Ranch
 U2 Quality Seedstock



NOTES



Stay Tuned! - Restez à l'affût!

NEW DATE COMING FOR OCTOBER 2026! NOUVELLE DATE À VENIR POUR OCTOBRE 2026!